

此系列為KB  
系列的改良品



## 特點

1. 價格比KB更為便宜。
2. 感應槽比KB擁有更多的選擇。
3. 高作動公差、壽命長1000萬次以上。
4. 適用於小型物體之工作物的高精度自動組裝，  
本體寬度10mm的超精巧型。

## 規格

系 列	KHQ10	KHQ16	KHQ20	KHQ25
作動形式	複動感應型			
缸徑	Ø10	Ø16	Ø20	Ø25
使用流體	壓縮空氣			
使用壓力	0.1 ~ 0.6MPa (1 ~ 6.1kgf/cm <sup>2</sup> )			
使用溫度	-10°C ~ 60°C			
作動公差	±0.1mm			
給油	不需要（若需要，請選用ISOVG32）			
最大使用頻率	180 c.p.m			

## 表示方法

**KHQ**

系 列



**16**

缸 徑

Ø10  
Ø16  
Ø20  
Ø25

**TH-F9B**

感應器種類

TH-F9B  
TH-F9N  
TH-F9P

TD11046  
固定架

四角形感應槽用・配TH感應器

※詳細規格請參閱 3.46.01~3.46.02。

TH-F9BV  
TH-F9NV  
TH-F9PV

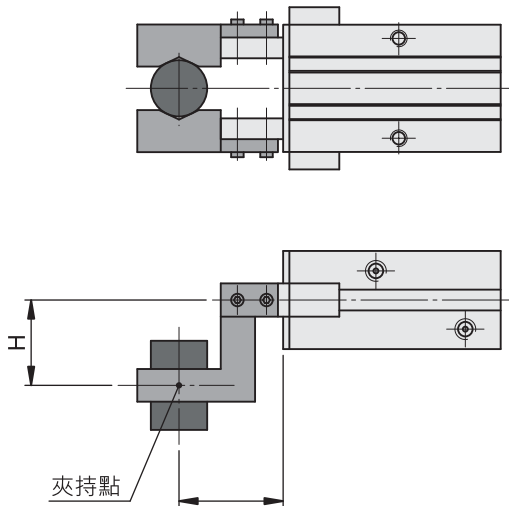
**2**

感應器數量

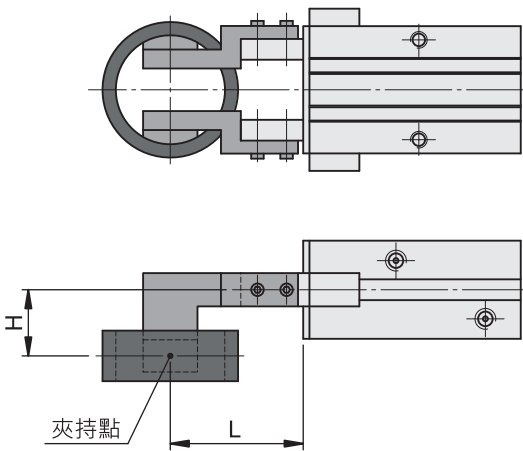
1	1個
2	2個

### 夾持點確認

#### ● 外徑夾持狀況

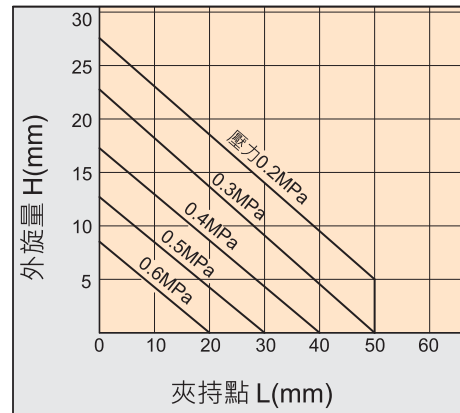


#### ● 內徑夾持狀況

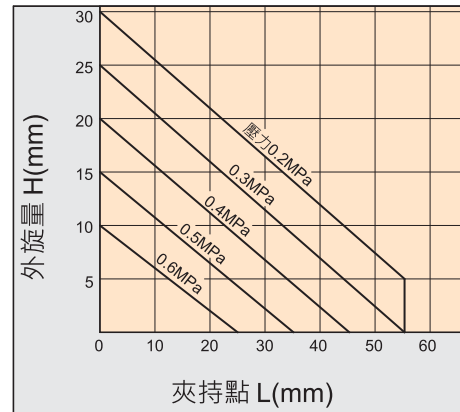


- 工作物之夾持點乃在為每一使用壓力的外旋量：H在右圖範圍內時使用之。
- 若工作物之夾持點在限制範圍外時，會造成氣動夾指壽命縮短。

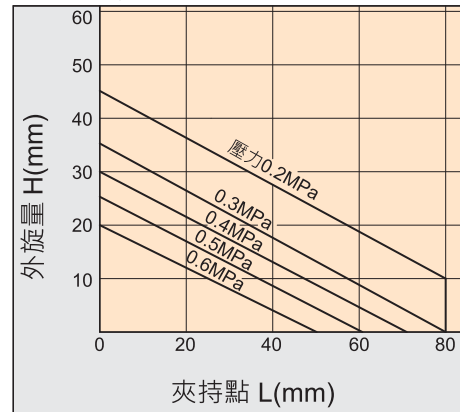
#### ● KHQ-10



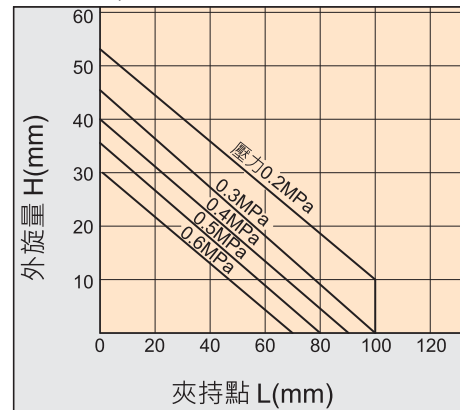
#### ● KHQ-16



#### ● KHQ-20

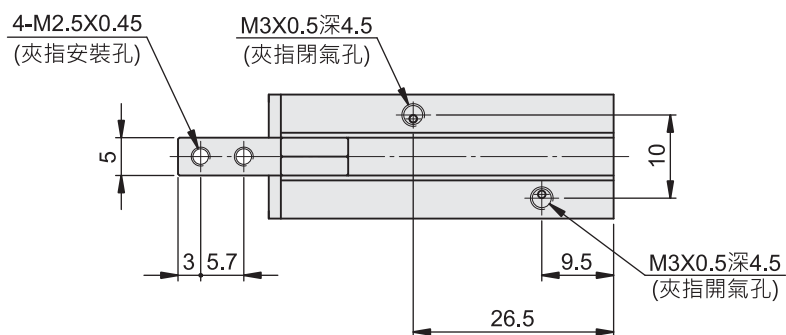
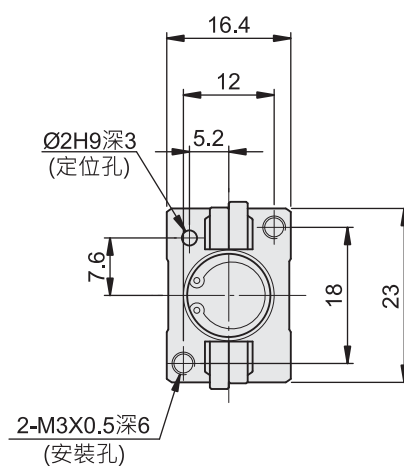
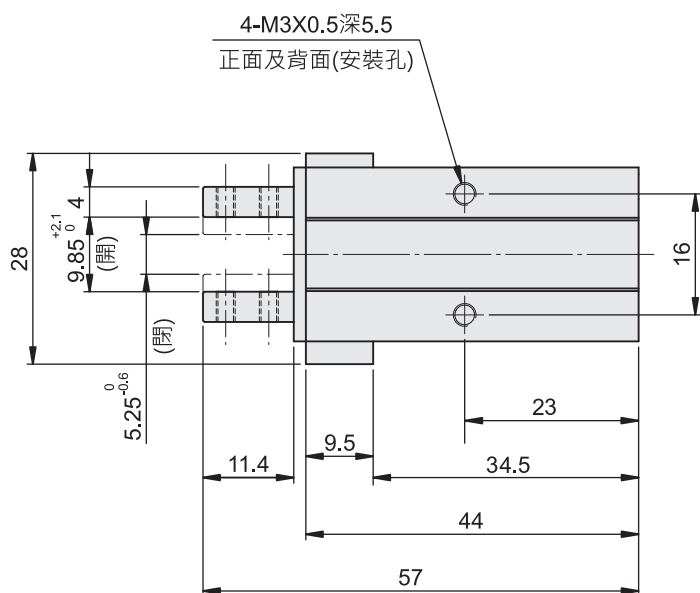
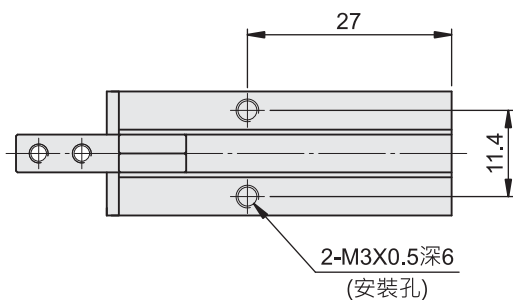


#### ● KHQ-25

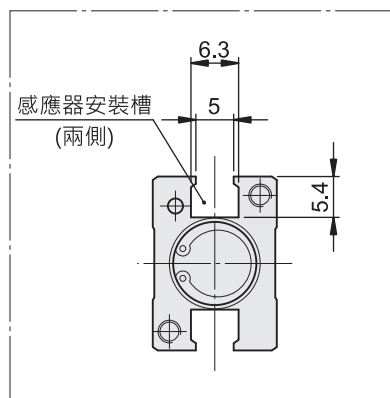


## 外型尺寸圖

### ● KHQ10



### 感應器固定槽尺寸



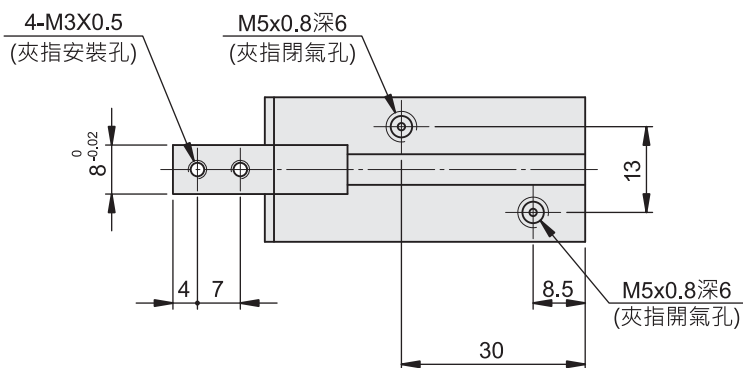
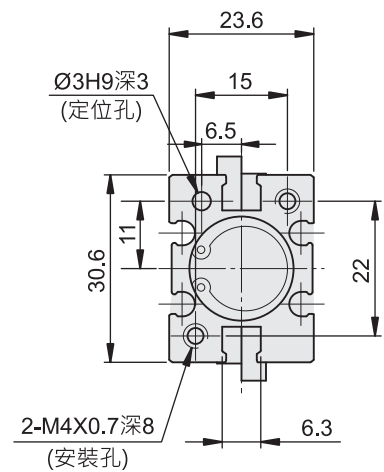
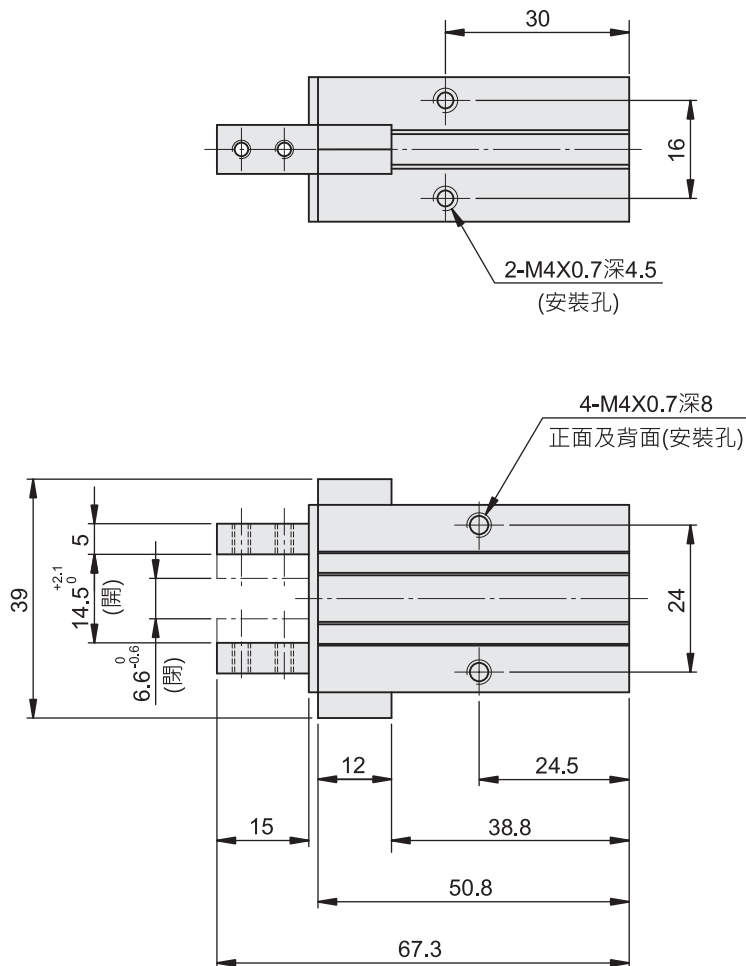
註：只能使用TH感應器搭配固定架

# 夾類氣壓缸 / 平行氣壓夾 PNEUMATIC PARALLEL GRIPPER

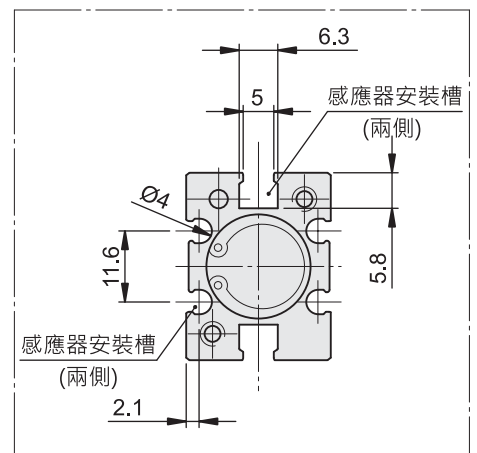
KHQ 系列

## 外型尺寸圖

### ● KHQ16



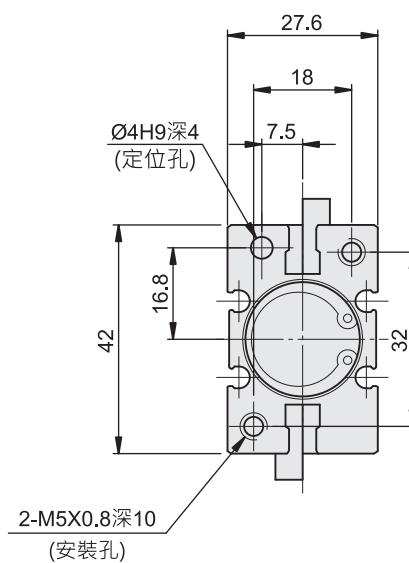
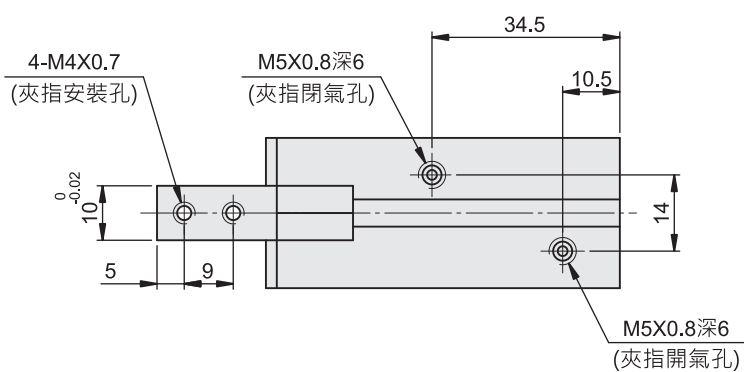
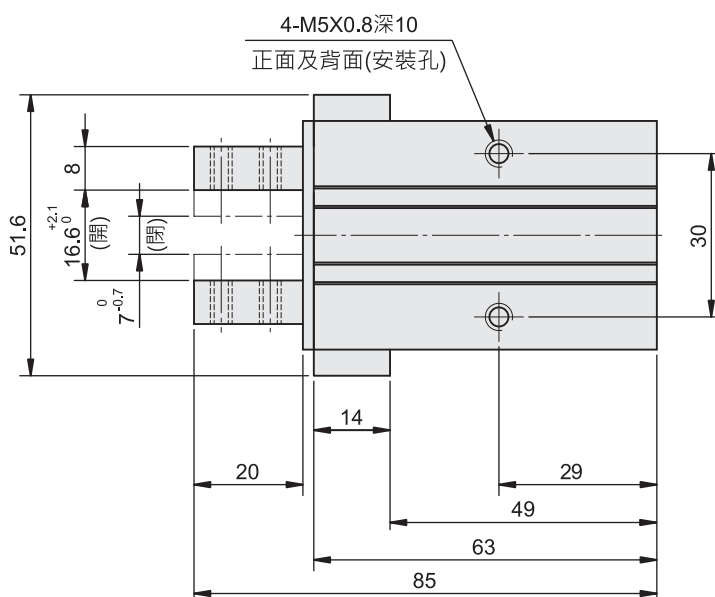
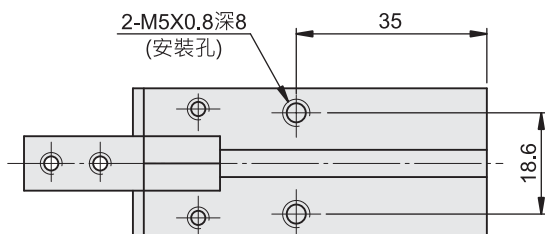
感應器固定槽尺寸



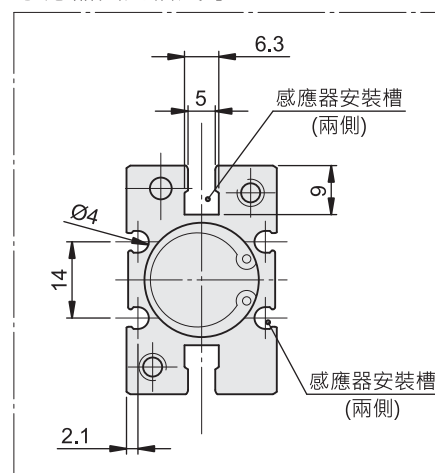
註：使用四角形感應槽時無法作貫穿孔固定

### 外型尺寸圖

● **KHQ20**



感應器固定槽尺寸



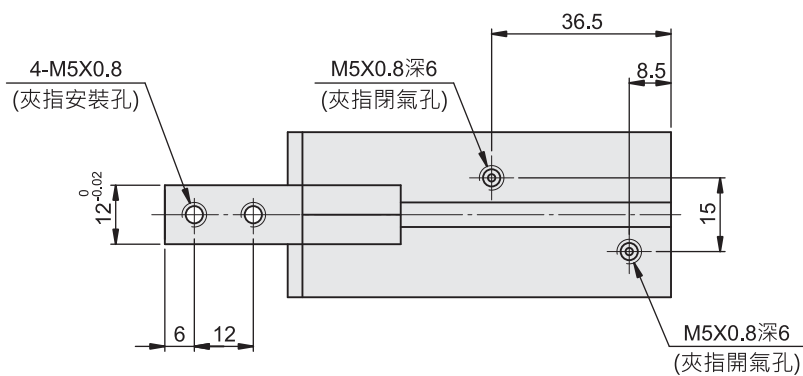
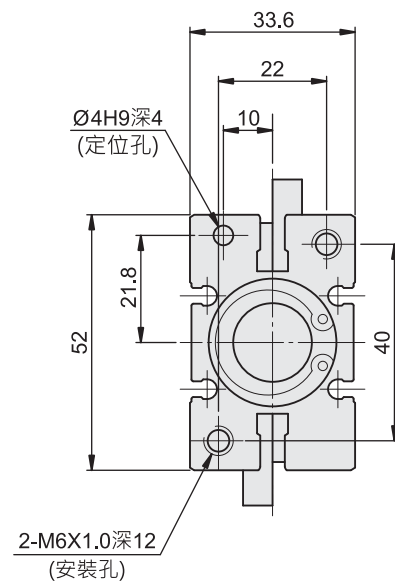
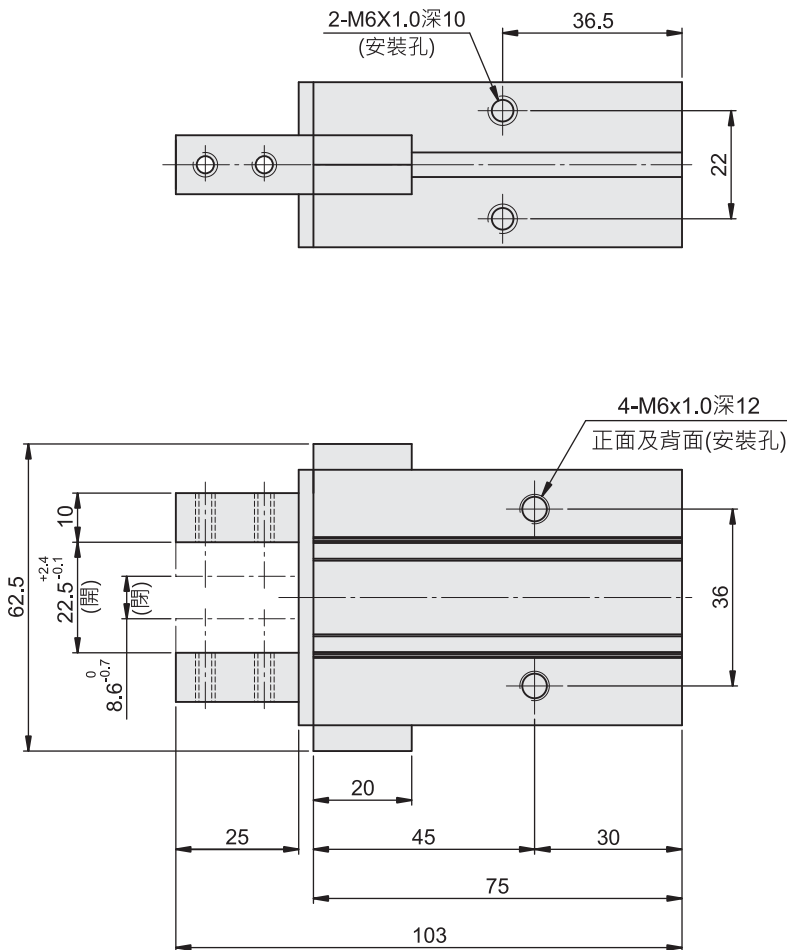
註：使用四角形感應槽時無法作貫穿孔固定

# 夾類氣壓缸 / 平行氣壓夾 PNEUMATIC PARALLEL GRIPPER

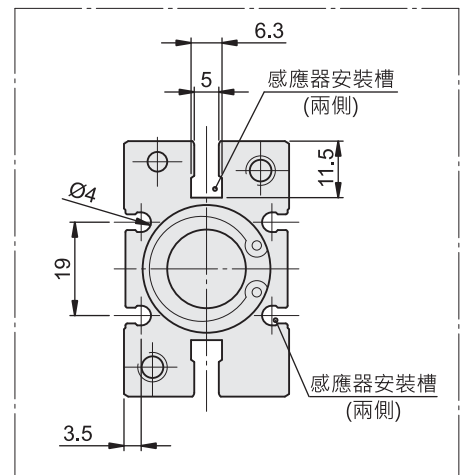
KHQ 系列

## 外型尺寸圖

### ● KHQ25



感應器固定槽尺寸



註：使用四角形感應槽時無法作貫穿孔固定