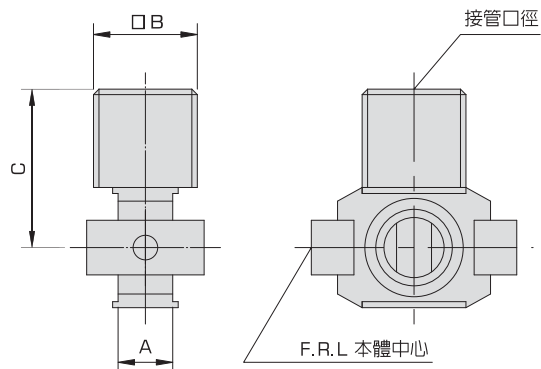
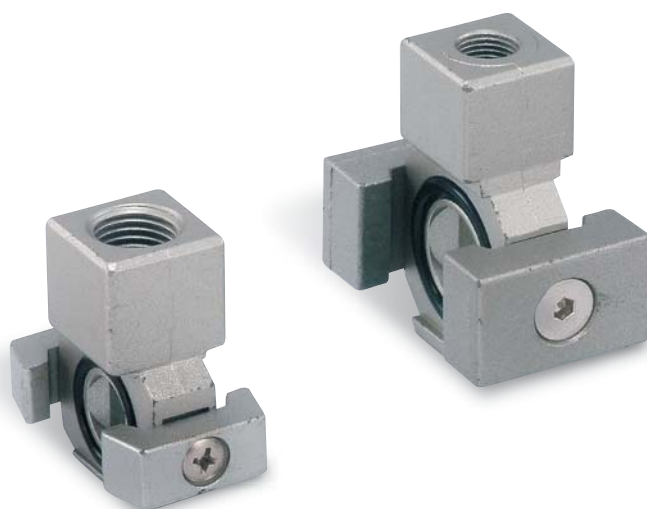


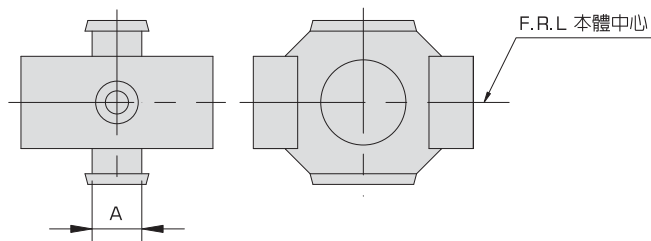
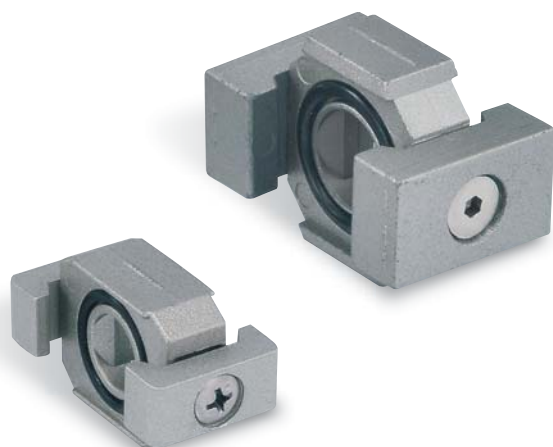
T型分氣塊



(mm)

型 式	接管口徑	A	□B	C	適用機種
UAC02057-□01	1/8"	10	19	29	UAC20~UAC20D
UAC02057-□02	1/4"				
UAC03057-□01	1/8"	11	19	33	UAC30~UAC30D
UAC03057-□02	1/4"				
UAC04057-□02	1/4"	13.3	24	39.5	UAC40~UAC40D
UAC04057-□03	3/8"				

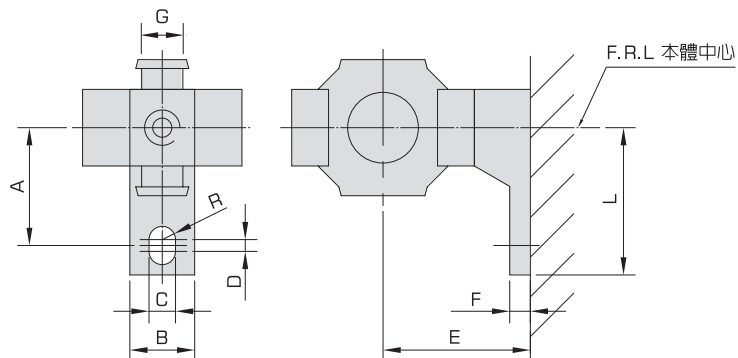
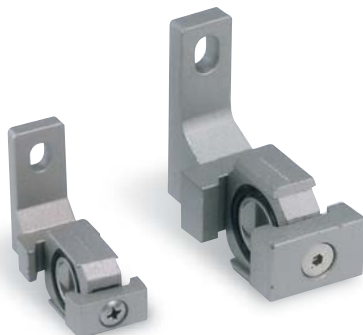
配氣塊



(mm)

型 式	A	適用機種
UAC02054	10	UAC20~UAC20D
UAC03054	11	UAC30~UAC30D
UAC04054	13.5	UAC40~UAC40D
UAC05054	15	UAC50~UAC50D

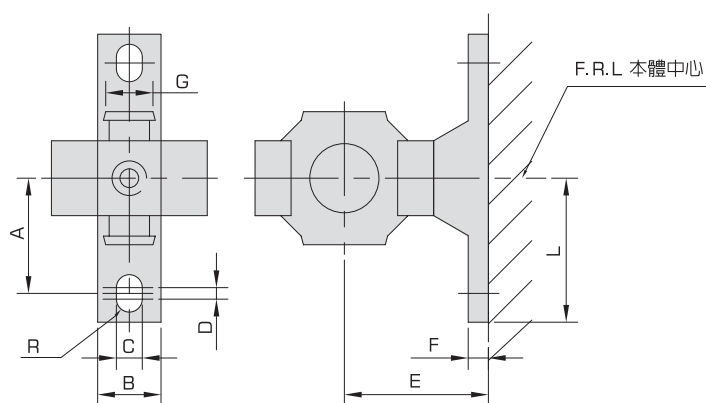
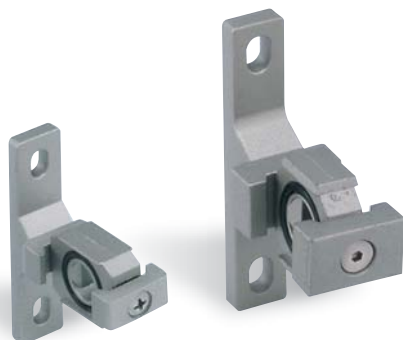
L型托架



(mm)

型 號	A	B	C	D	E	F	G	R	L	適用機種
UAC02058	24	15	5.5	3	30	5	10	2.75	33	UAC20~UAC20D
UAC03058	35	16	7	4	41	7	10.5	3.5	45	UAC30~UAC30D
UAC04058	40	22	9	4	50	7	13.5	4.5	50	UAC40~UAC40D
UAC05058	50	24	12	4	70	10	15	6.0	62.5	UAC50~UAC50D

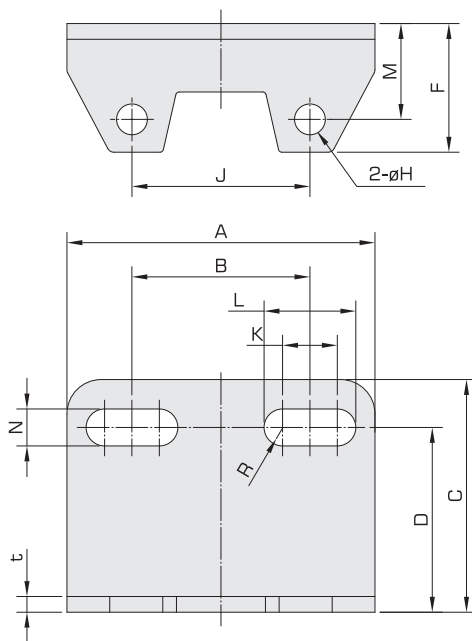
T型托架



(mm)

型 號	A	B	C	D	E	F	G	R	L	適用機種
UAC02059	24	15	5.5	3	30	5	10	2.75	33	UAC20~UAC20D
UAC03059	35	16	7	4	41	7	10.5	3.5	45	UAC30~UAC30D
UAC04059	40	22	9	4	50	7	13.5	4.5	50	UAC40~UAC40D
UAC05059	50	24	12	4	70	10	15	6.0	62.5	UAC50~UAC50D

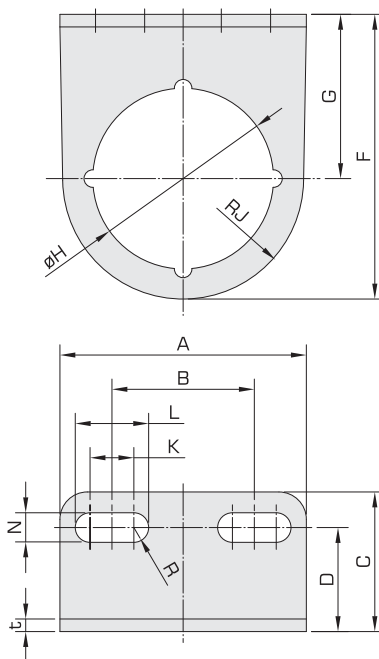
托架UAF/UAL用



(mm)

型 號	A	B	C	D	F	H	J	K	L	M	N	R	t	安裝螺絲	適用機種
UAC02060	45	26	33.5	27	18.8	4.5	26	8	13.4	14	5.4	2.7	2.3	M4X8L 六角螺絲	UAF20、UAL20
UAC03060	53	34	39	32	22.5	4.5	35	6	12.5	19	6.5	3.25	2.3	M4X8L 六角螺絲	UAF30、UAL30
UAC04060	70	42	47	38	29	5.5	47	12	20.5	20	8.5	4.25	2.3	M5X10L 六角螺絲	UAF40、UAL40

托架UAR/UAW用



(mm)

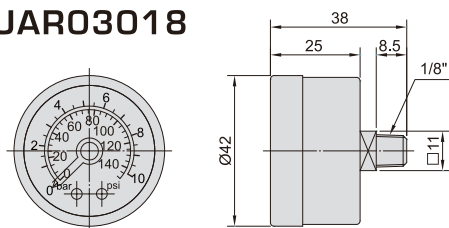
型 號	A	B	C	D	F	G	H	J	K	L	N	R	t	適用機種
UAC02061	45	26	25.5	19	52	30	33	22	8	13.4	5.4	2.7	2.3	UAR20、UAW20
UAC03061	55	34	22.5	15	68.5	41	42	27.5	6	12.5	6.5	3.25	2.3	UAR30、UAW30
UAC04061	70	42	27.5	18.5	80	50	42	30	12	20.5	8.5	4.25	2.3	UAR40.50 UAW40.50

圓形壓力錶

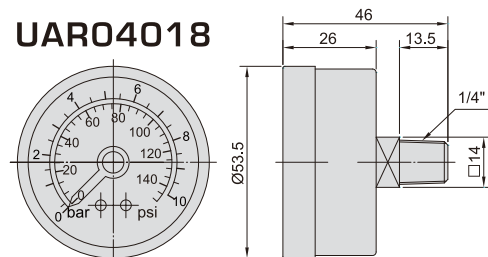


型 式	適用機種
UAR03018	UAR20.30 UAW20.30
UAR04018	UAR40、UAW40
UAR04018	UAR50、UAW50

● UAR03018



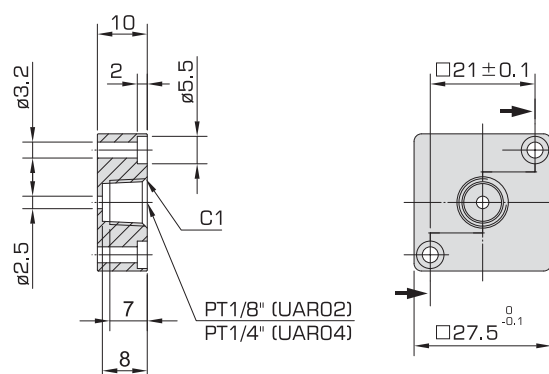
UAR04018



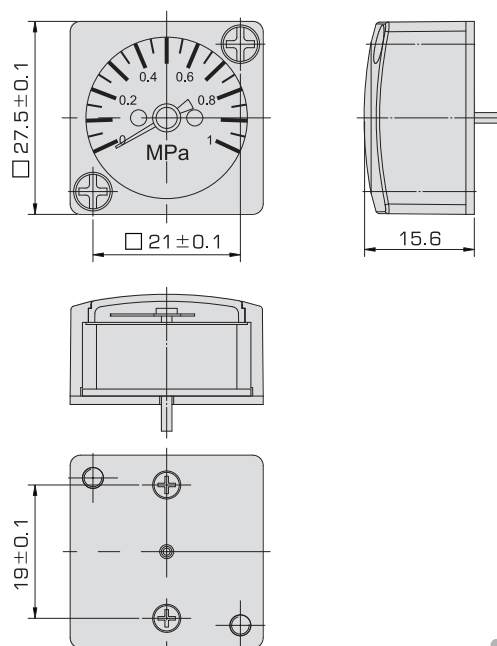
圓形壓力錶接板



● UAR02017K (PT1/8") UAR04017K (PT1/4")



● UAR03018K

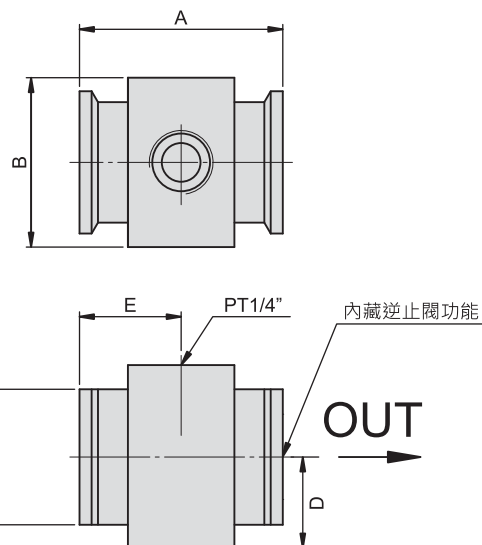


方形壓力錶



逆止閥分氣塊

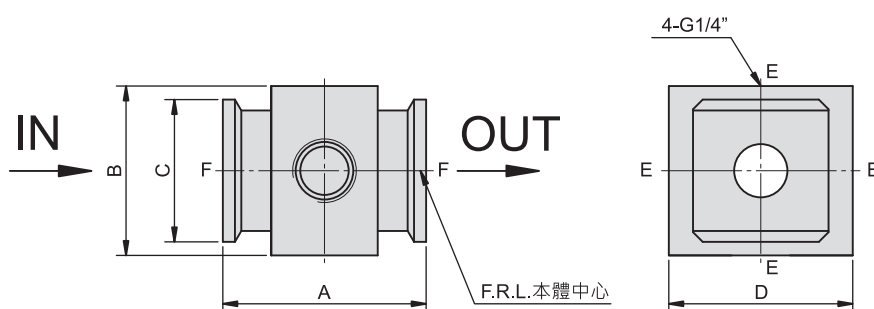
- 內藏附逆止閥功能



(mm)

形 式	交叉通口 氣缸口徑	A	B	C	D	E	適用機種
UAC03043	PT1/4"	42	35	28	19	21	UAC30~UAC30D
UAC04043	PT1/4"	46.5	44	36	22	23.2	UAC40~UAC40D

四通口分氣塊

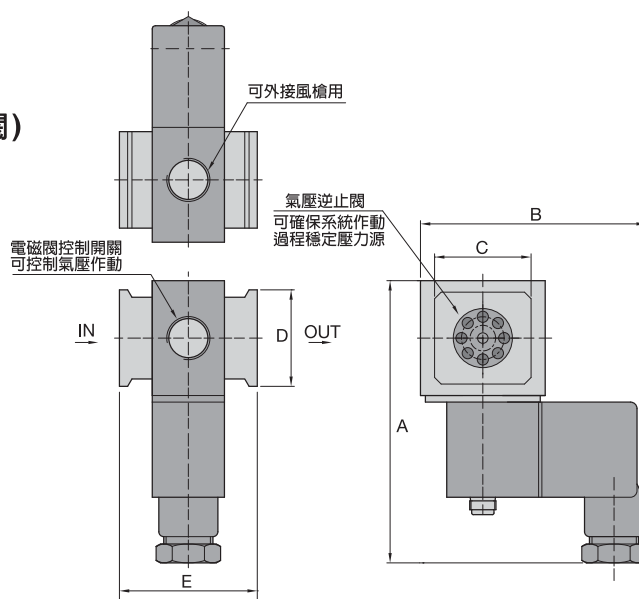


(mm)

形 式	氣缸口徑	A	B	C	D	適用機種
UAC02042	PT1/4"	33	38	28	38	UAC20~UAC20D
UAC03042	PT1/4"	42	35	29.4	38	UAC30~UAC30D
UAC04042	PT1/4"	46.5	44	38	44	UAC40~UAC40D

多功能分氣塊

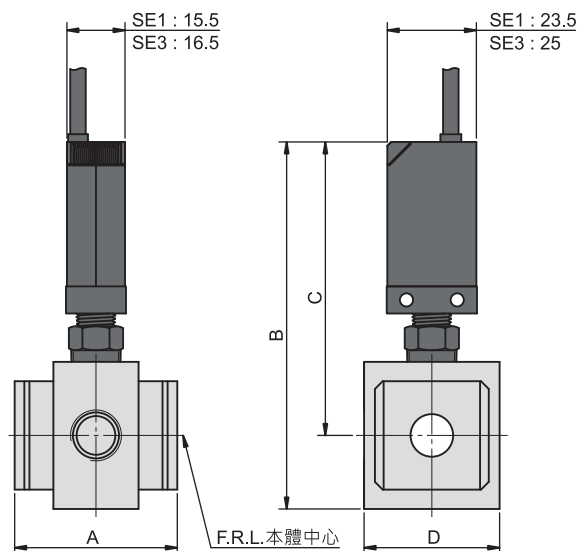
- 多功能分氣塊(內藏逆止閥、三口二位閥)



(mm)

形 式	交叉通口 氣缸口徑	A	B	C	D	E	適用機種
UAC03041	PT1/4"	86	68.8	29.4	29.4	42	UAC30~UAC30D

壓力檢測器



(mm)

形 式	A	B	C	D	適用機種
SE1□-□-□-□-20	33	95	76	38	UAC20~UAC20D
SE1□-□-□-□-30	42	95	76	35	UAC30~UAC30D
SE1□-□-□-□-40	46.5	101	79	44	UAC40~UAC40D

* 壓力檢測器的規格表與表示方法請參閱 1 16.01、1 16.02。

(mm)

形 式	A	B	C	D	適用機種
SE3□-□-□-□-20	33	109.5	90.5	38	UAC20~UAC20D
SE3□-□-□-□-30	42	109.5	90.5	35	UAC30~UAC30D
SE3□-□-□-□-40	46.5	115.5	93.5	44	UAC40~UAC40D

* 壓力檢測器的規格表與表示方法請參閱 1 17.01、1 17.02。