

特點

1. 小型、量輕、價廉、控制容易、無噪音。
2. 應答性高、鋁合金本體經處理堅固耐用。
3. 比一般真空泵浦能有更高真空度。

規格

系 列	SAV	
使用流體	空氣	
使用溫度	0°C~+60°C(不到結冰狀態)	
使用壓力範圍	1~6 kgf/cm ²	
給 油	不需要	
機械式信號裝置	SI型(固定式)	SJ型(可調式)
設定範圍	-400 mm Hg	-250~-550 mm Hg
動作精度	±40 mm Hg	
應 差	30~100 (mm Hg)	
電器定格	AC125V:5A、AC250V:3A	

表示方法

SAV

系列

05

噴嘴口徑

05	0.5
10	1.0
15	1.5
20	2.0

H

到達真空度

H	690
L	430

5

使用壓力

5	5 kgf/cm ² G
3.5	3.5 kgf/cm ² G

SJ

真空信號確認方式

SD	無確認信號裝置
SI	設定值固定式
SJ	設定值可調式

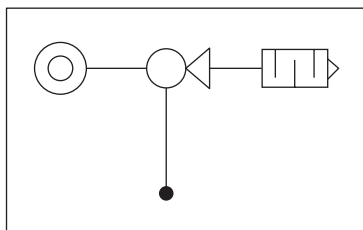
真空性能表

型式	項目	噴 嘴(mm)	吸引量(L/mim)	到達真空度(mm Hg)	空氣消耗量(L/mim)	供給壓力(kg/cm ²)
SAV-05H5		0.5	6	650	13	5
SAV-05L5		0.5	9	430	13	
SAV-10H5		1	27	690	44	
SAV-10L5		1	36	430	44	
SAV-15H5		1.5	63	690	100	
SAV-15L5		1.5	95	430	100	
SAV-20H5		2	110	690	180	
SAV-20L5		2	165	430	180	
SAV-10H3.5		1	25	680	44	3.5
SAV-10L3.5		1	32	430	44	
SAV-15H3.5		1.5	54	680	100	
SAV-15L3.5		1.5	86	430	100	
SAV-20H3.5		2	88	680	180	
SAV-20L3.5		2	150	430	180	

内部構成圖

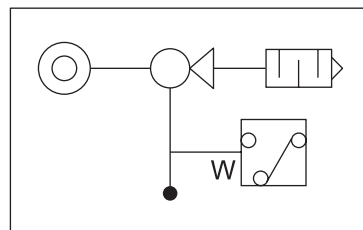
● 基本型

無真空信號確認裝置



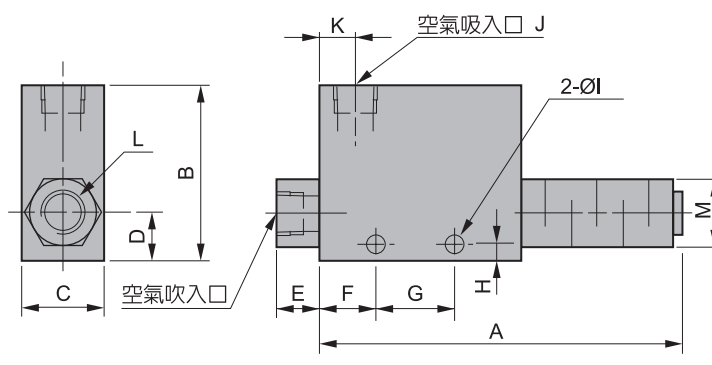
● 固定型/可調型

附真空信號確認裝置



外形尺寸表

● 基本型

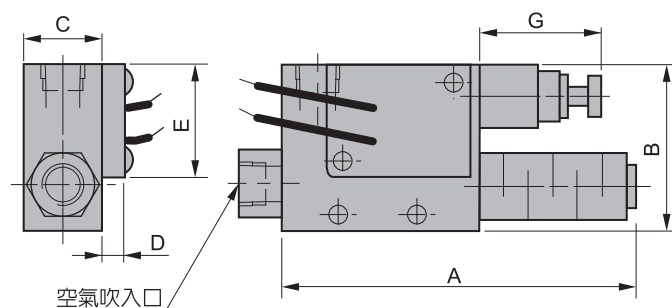
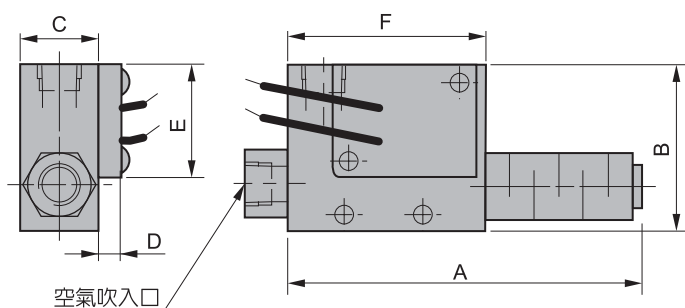


系 列	A	B	C	D	E	F	G	H	I	J	K	L	M
SAV-05	74	26	16	10	10	13	18	4	Ø4.2	PS 1/8	8	PS 1/8	Ø16
SAV-10	74	26	16	10	10	13	18	4	Ø4.2	PS 1/8	8	PS 1/8	Ø16
SAV-15	104	30	20	12	15	22	23	5	Ø4.5	PS 1/4	10	PS 1/4	Ø21
SAV-20	138	38	26	12	20	25	35	6	Ø5.2	PS 3/8	13	PS 1/4	Ø26

(mm)

● 固定型

● 可調型



系 列	A	B	C	D	E	F	G
SAV-05	74	35	16	7	27	46	30
SAV-10	74	35	16	7	27	46	30
SAV-15	104	38	23	7	27	65	30
SAV-20	138	38	26	7	27	88	30

(mm)