



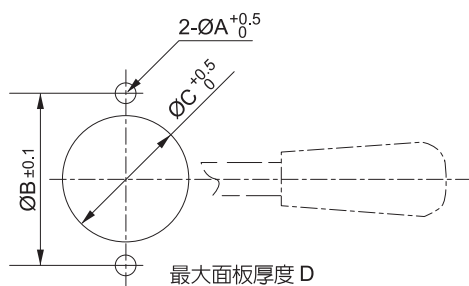
規格

系列	VBH200			VBH300			VBH400		
配管口徑	PT1/8	PT1/4	PT1/4	PT3/8	PT1/2	PT1/4	PT3/8	PT1/2	PT3/4
使用流體	空氣								
最高使用壓力	1.0M Pa(10.2kgf/cm ²)								
切換方式	四口三位								
使用溫度範圍	-5~+60°C(不結凍)								
操作角度	90°								

表示方法

VBH	2	1	0	—	01	P
系列	本體型式	配管口位置	操作型式		配管口徑	選購品
	2	1 側邊	0 三位置中間關閉 AB PR		01 Rc(PT)1/8"	P 安裝螺帽
	3	3 底部	1 三位置中間排氣 AB PR		02 Rc(PT)1/4"	
	4	※底部不提供2本體型式	2 二位置 AB PR		03 Rc(PT)3/8"	
					04 Rc(PT)1/2"	
					06 Rc(PT)3/4"	

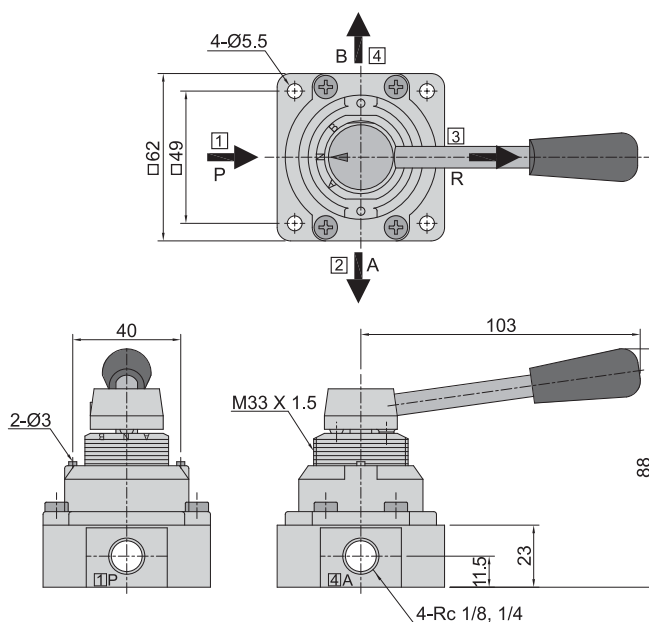
面板切割尺寸



	(mm)			
	A	B	C	D
VBH200 型	3.2	40	35	3.5
VBH300 型	3.2	51	41	6
VBH400 型	3.2	64	51	8

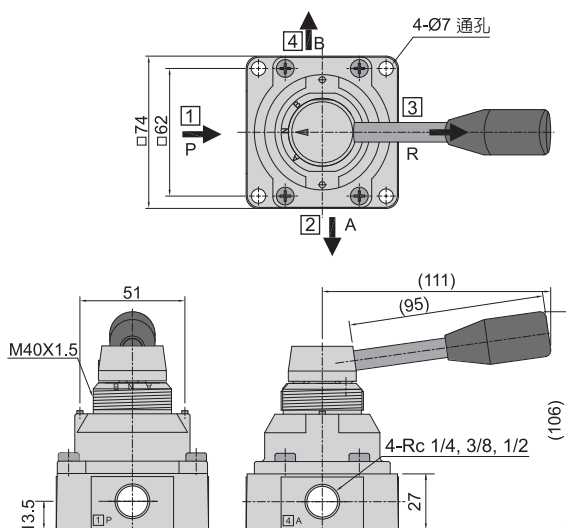
外形尺寸圖

● VBH21 □ 側配管

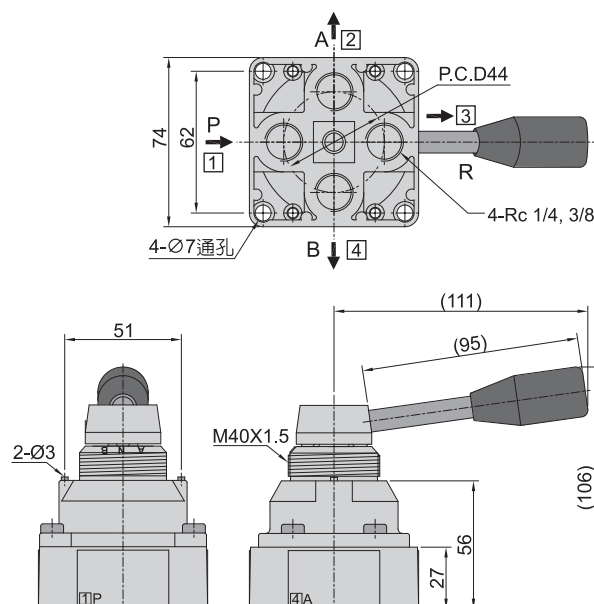


外形尺寸圖

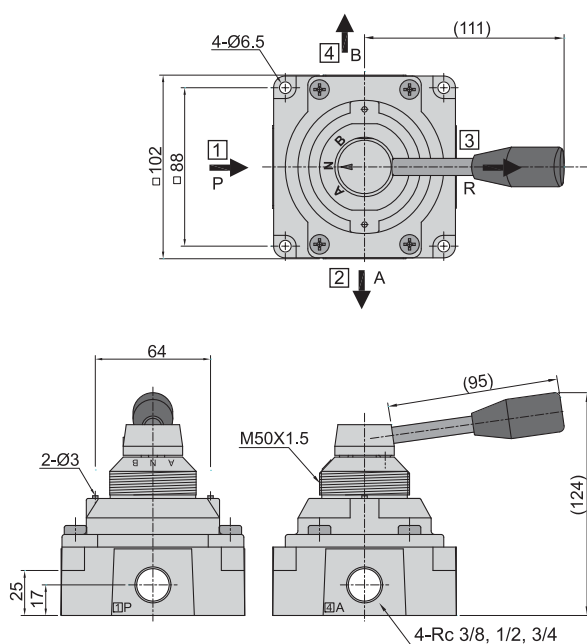
● VBH31 □ 側配管



● VBH33 □ 下配管



● VBH41 □ 側配管



● VBH43 □ 下配管

