








規格

系列	AB	
作動形式	複動感應型	
缸徑	Ø10	Ø16
使用流體	空氣	
耐壓力	1.05 MPa (10 kgf/cm ²)	
最大使用壓力	0.7 MPa (7.1 kgf/cm ²)	
最小使用壓力	0.06 MPa (0.6kgf/cm ²)	
使用速度	50~750mm/sec	
使用溫度	標準型: -10°C~+60°C	
緩衝	橡膠緩衝	
給油	不需要	
行程公差	+1.0 0	

表示方法

AB		16	X	75	LB		TG-C73		2
系列		缸 徑	行 程		配 件		感應器種類		感應器數量
AB	標準型	Ø10	15~150mm		LB	腳架型	I 型接頭	TG-C73 TG-H7A1 TG-H7A2 TG-H7B	感應器固定帶
		Ø16	15~200mm						
ABB	後吊型				FA	安裝板	CBB吊具		
					Y	Y 型接頭			
								※ 詳細規格請參閱 3.45.01 ~ 3.45.02。	

※詳細規格請參閱 3.45.01 ~ 3.45.02。

標準行程表

系列	標準行程 (mm)
AB10	15、30、45、60、75、100、125、150
AB16	15、30、45、60、75、100、125、150、175、200
ABB10	15、30、45、60、75、100
ABB16	15、30、45、60、75、100

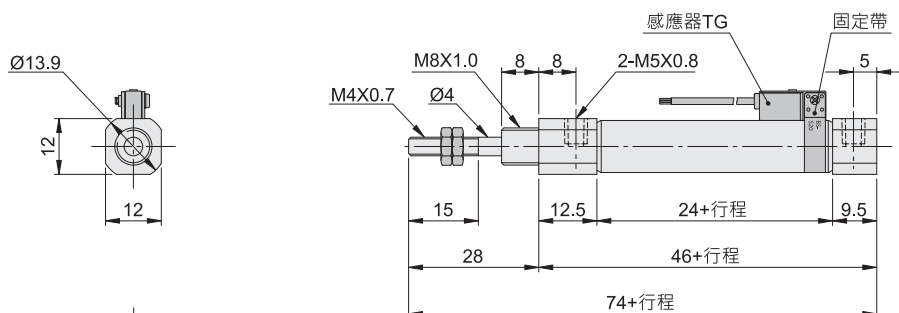
重量表

缸徑(mm)	10	16
基本重量	24	55
每15行程增加之重量	4	6.5
選配件	腳架型	8
	安裝板	5
	CBB吊具	4

外形尺寸圖

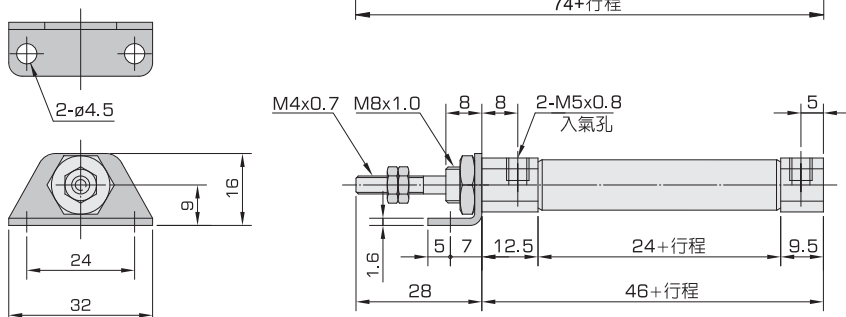
標準形:

AB10X □ □



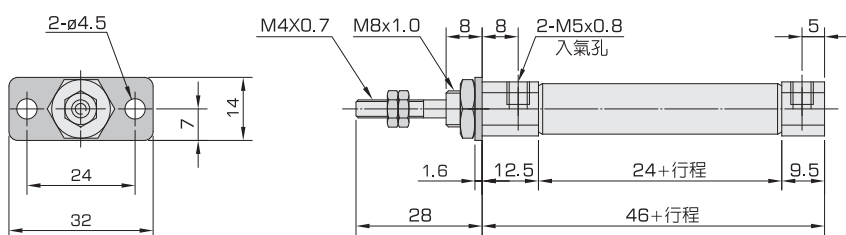
腳架形(LB):

AB10X □ □ LB



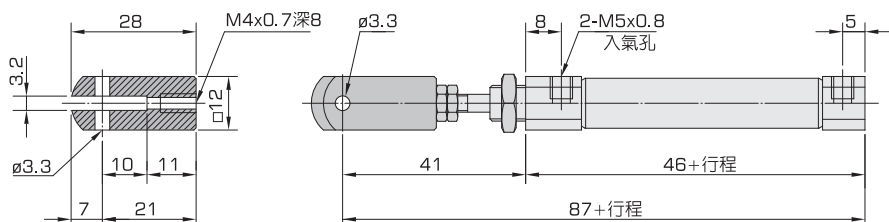
安裝板(FA):

AB10X □ □ FA



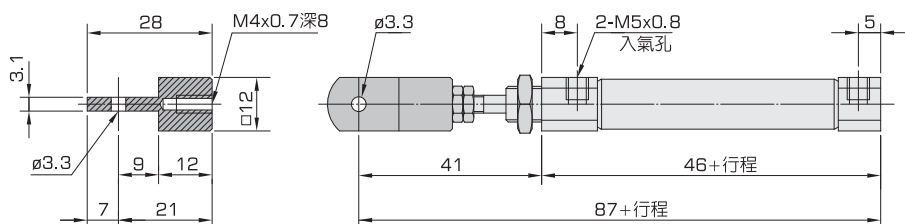
Y形接頭(Y):

AB10X □ □ Y



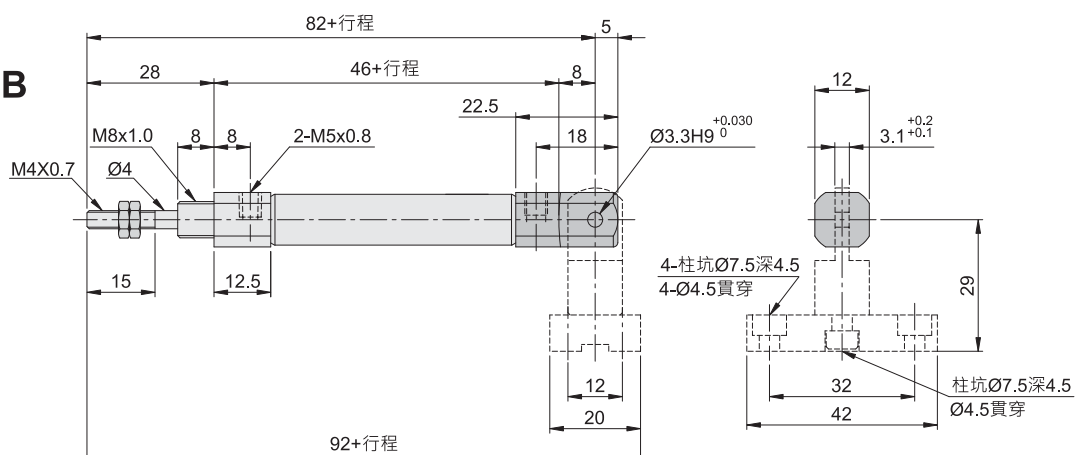
I形接頭(I):

AB10X □ □ I



CBB吊具(CBB):

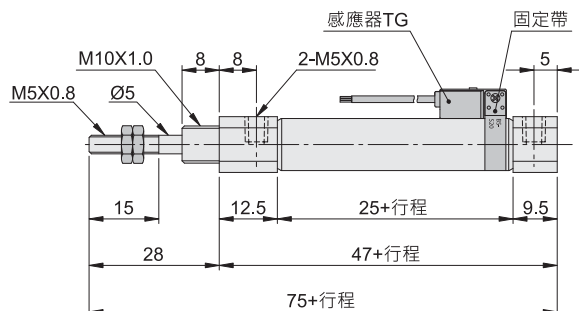
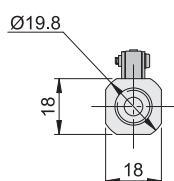
ABB10X □ □ CBB



外形尺寸圖

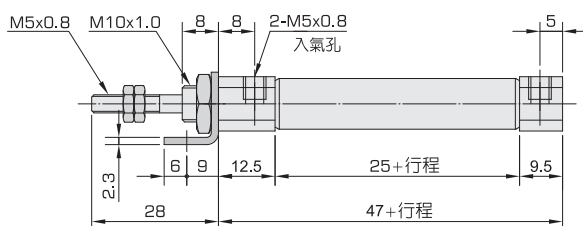
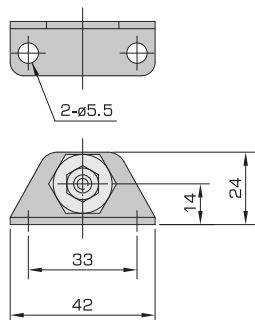
標準形:

AB16X□□



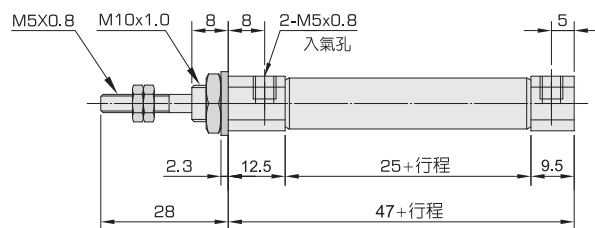
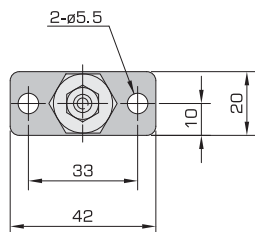
腳架形(LB):

AB16X ☐ ☐ **LB**



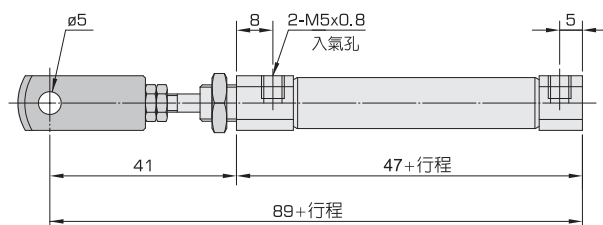
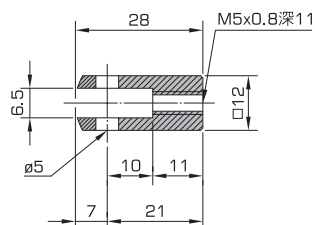
安裝板(FA):

AB16X□□FA



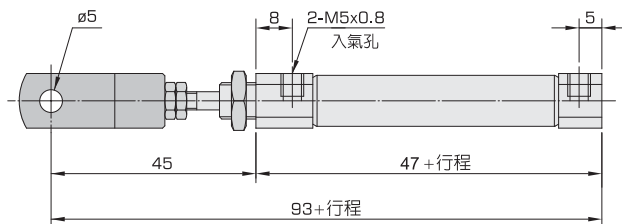
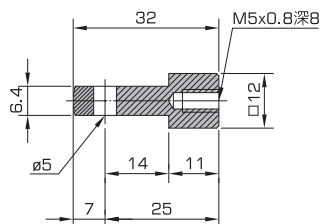
Y形接頭(Y):

AB16X **Y**



I形接頭(I):

AB16X ☐ ☐ ☒



CBB吊具(CBB):

ABB16X□□CBB

