

提供更好的功能
請選用KHQ系列
代替KB系列







特點

1. 平行開關，適合內側或外側夾持工作。
2. 可附加感應器，檢出容易，確保工作夾持。
3. 採用免潤滑油封，經久耐用，保養容易。
4. 結構輕巧，本體採用鋁合金硬質陽極處理，耐蝕耐磨。

規格

系 列	KB10	KB16	KB20	KB25
作動形式	複動感應型			
缸徑	Ø10	Ø16	Ø20	Ø25
行程	4.3	8	9.6	13.9
使用流體	壓縮空氣			
使用壓力	0.1~0.6MPa(1~6 kgf/cm ²)			
使用溫度	-5°C~+70°C(不到結冰狀態)			
給油	不需要(若需要，請選用ISOVG32)			
重複精度	出廠時：±0.1mm; 作動一千萬次後±0.2mm			
壽命	正常使用(以夾指均勻覆載工件與治具重量條件)，達千萬次以上			
最大使用頻率	90 C.P.M			
夾指 握持力	夾指關閉	(P-0.04)(90-8L)	(P-0.03)(180-20L)	(P-0.02)(285-25L) (P-0.02)(440-32L)
	夾指打開	(P-0.04)(60-8L)	(P-0.03)(135-20L)	(P-0.02)(225-25L) (P-0.02)(340-32L)
	L: 夾指末端至工件中心的治具長度			
重量	75g	130g	240g	480g
從夾指末端起算 治具最大長度	3.0cm	4.0cm	5.0cm	5.0cm
每只治具的最大重量	30g	50g	80g	120g

表示方法

KB	16	TH-F9B	2
系 列	缸 徑	感應器種類	感應器數量
	Ø10 Ø16 Ø20 Ø25	 TH-F9B TH-F9N TH-F9P  TH-F9BV TH-F9NV TH-F9PV  TD11047 固定架 TC感應槽用固定架 配TH感應器	1 1個 2 2個

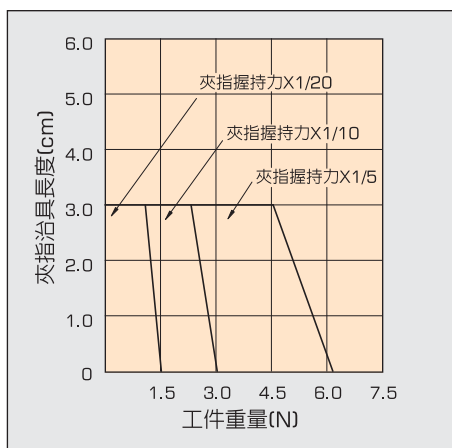
※詳細規格請參閱 3.46.01~
3.46.02。

夾類氣壓缸 / 平行氣壓夾 PNEUMATIC PARALLEL GRIPPER

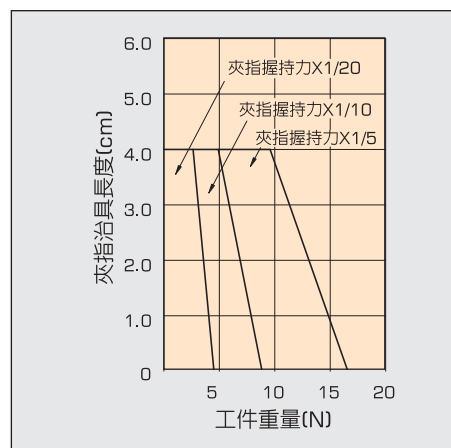
KB 系列

握力圖

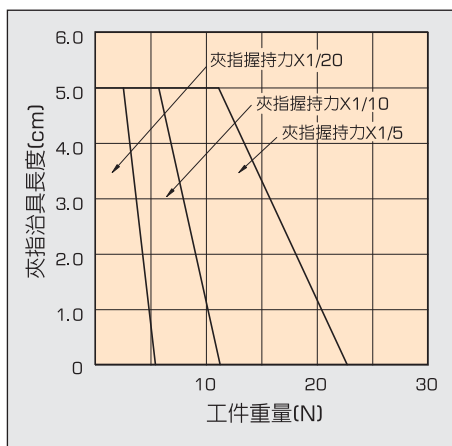
● KB10



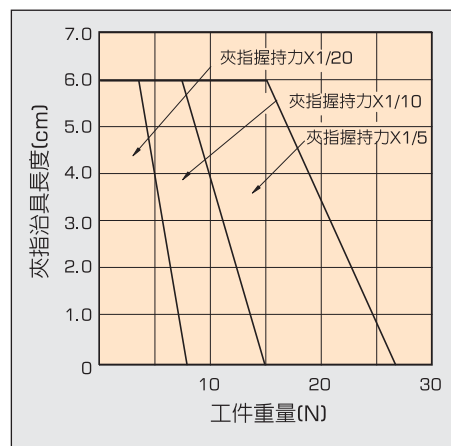
● KB16



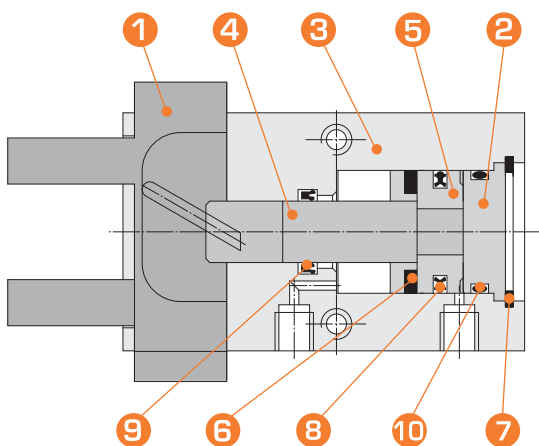
● KB20



● KB25



內部構造圖

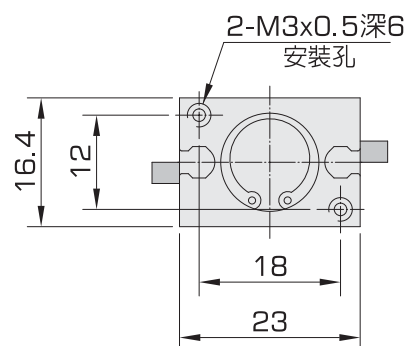
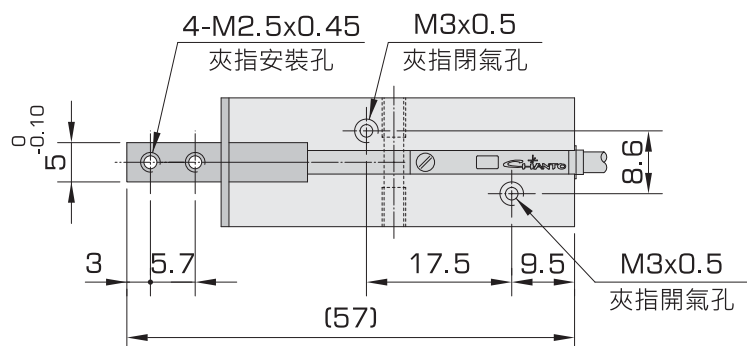
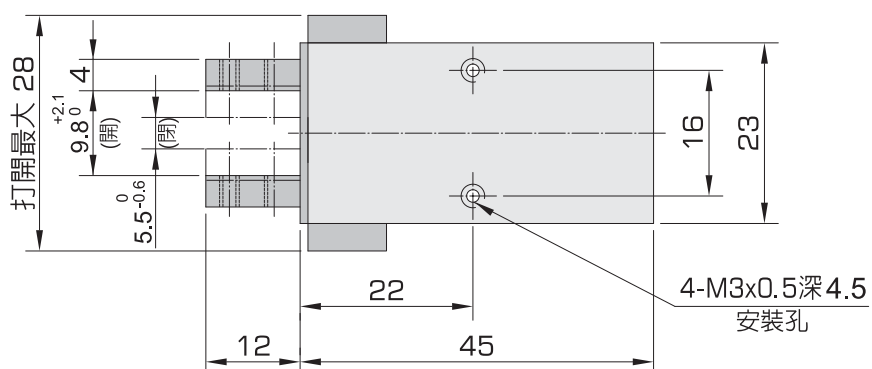
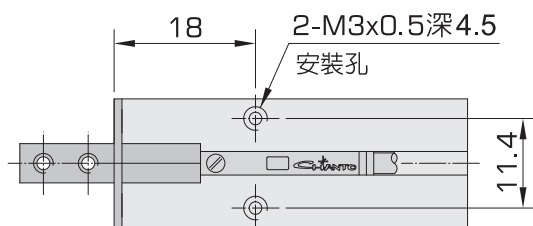


零件表

編號	名稱	材質	數量
①	夾指	鉻鉬鋼	2
②	後蓋	鋁合金陽極處理	1
③	本體	鋁合金陽極硬質處理	1
④	活塞桿	鍍硬鉻碳鋼	1
⑤	活塞	鋁合金	1
⑥	磁石	塑膠磁鐵	1
⑦	扣環	合金鋼	1
⑧	活塞油封	NBR	1
⑨	活塞桿油封	NBR	1
⑩	端蓋油封	NBR	1

外型尺寸圖

● KB10



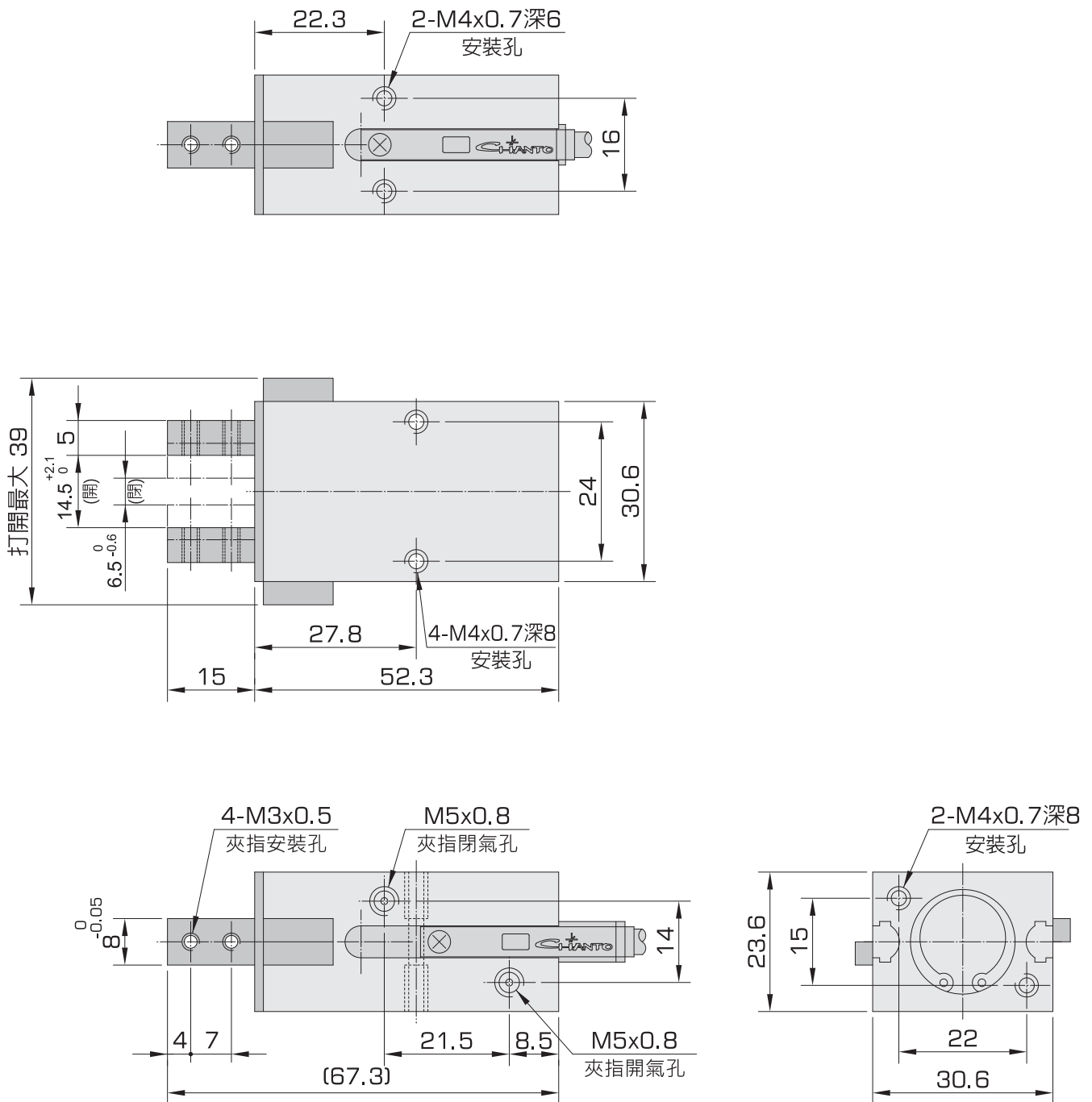
如果使用感應器，
貫穿孔無法用於安裝

夾類氣壓缸 / 平行氣壓夾 PNEUMATIC PARALLEL GRIPPER

KB 系列

外型尺寸圖

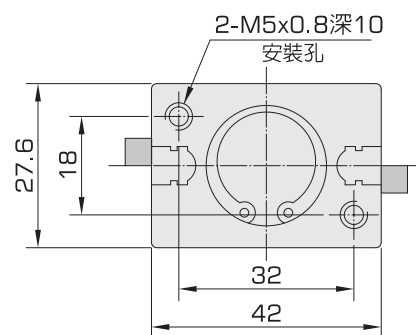
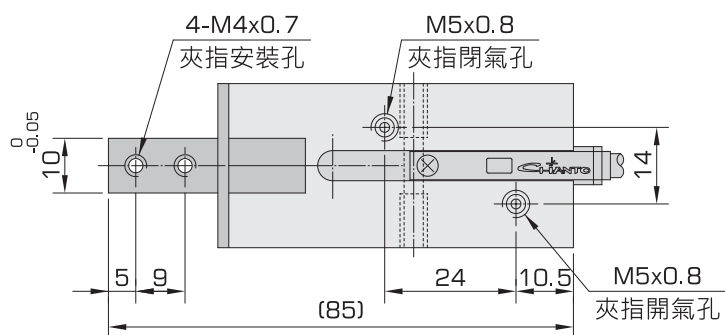
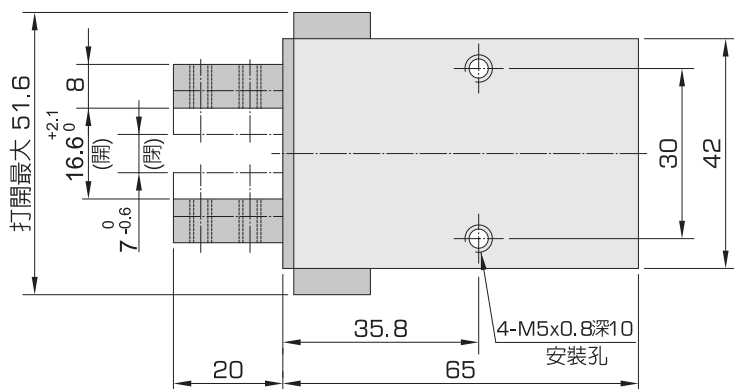
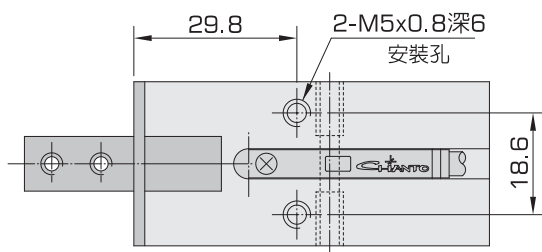
● KB16



如果使用感應器，
貫穿孔無法用於安裝

外型尺寸圖

● KB20



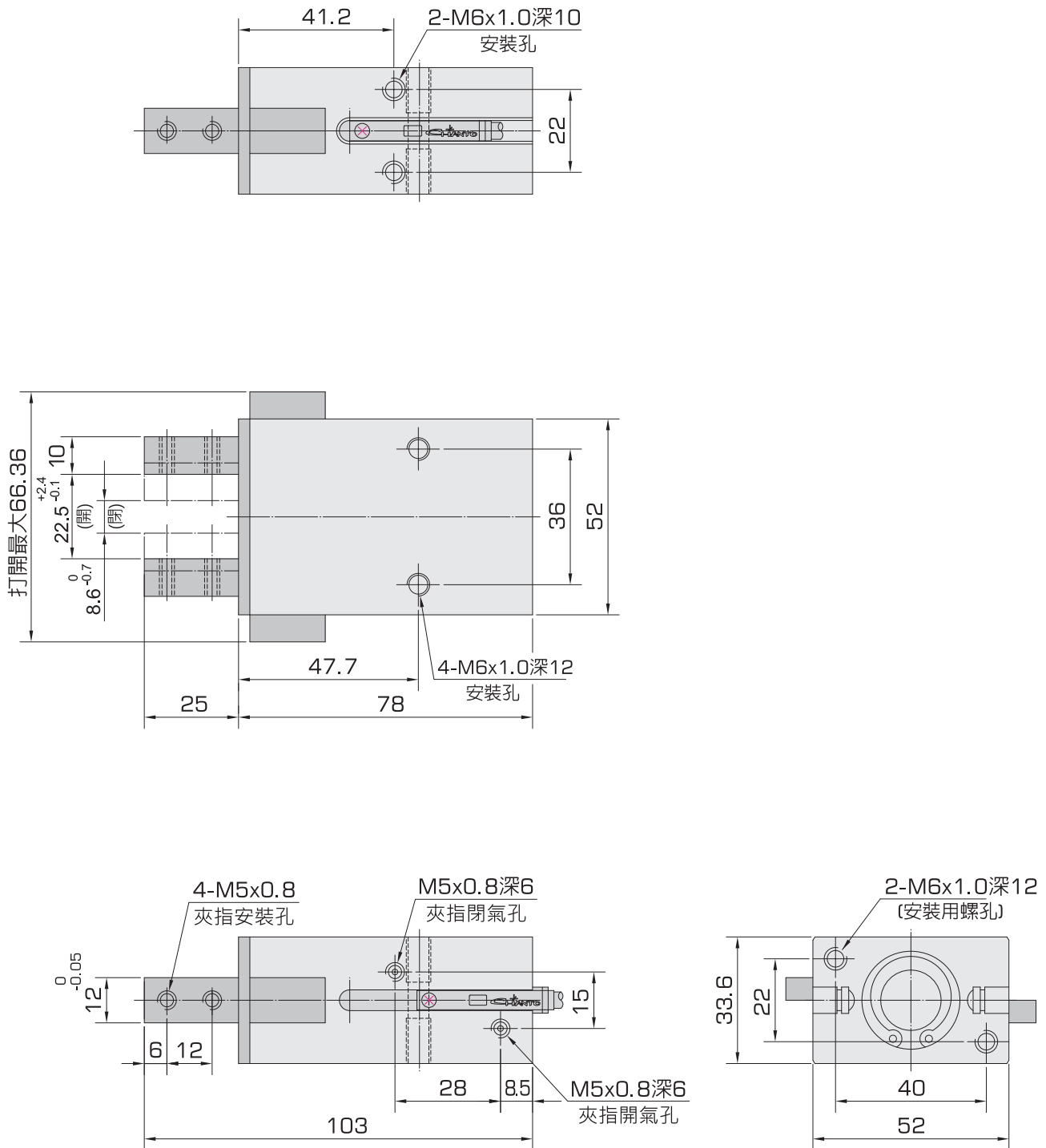
如果使用感應器，
貫穿孔無法用於安裝

夾類氣壓缸 / 平行氣壓夾 PNEUMATIC PARALLEL GRIPPER

KB 系列

外型尺寸圖

● KB25



如果使用感應器，
貫穿孔無法用於安裝