



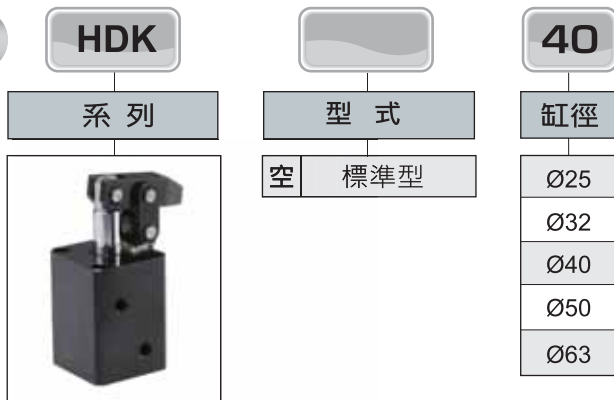
特點

1. 本體及夾持機構材料均採用機械構造用炭素鋼，堅固耐用，使用壽命長。
2. 此系列液壓缸，夾持機構為槓桿原理，活塞推出為夾緊狀態，主要機構零件安裝於本體外部，易於維護。

規格

| 系 列 | HDK | | | | |
|----------------------------|------------------------------------|----------|------------|-------------|-------------|
| 作動方式 | 複動型 | | | | |
| 油缸內徑 mm | Ø25 | Ø32 | Ø40 | Ø50 | Ø63 |
| 活塞桿徑 mm | Ø18 | Ø20 | Ø22.4 | Ø28 | Ø35 |
| 使用流體 | 已濾清之標準液壓油 | | | | |
| 耐壓力 | 7MPa(70kgf/cm ²) | | | | |
| 使用壓力 | 0.5~5MPa(5~50kgf/cm ²) | | | | |
| 總行程 mm | 25 | 25 | 30 | 35 | 40 |
| 受壓面積 拉入/推出 cm ² | 2.37/4.91 | 4.9/8.04 | 8.63/12.57 | 13.47/19.63 | 21.55/31.17 |
| 理論夾持力 3MPa | 1296N | 2123N | 3063N | 4531N | 6471N |

表示方法

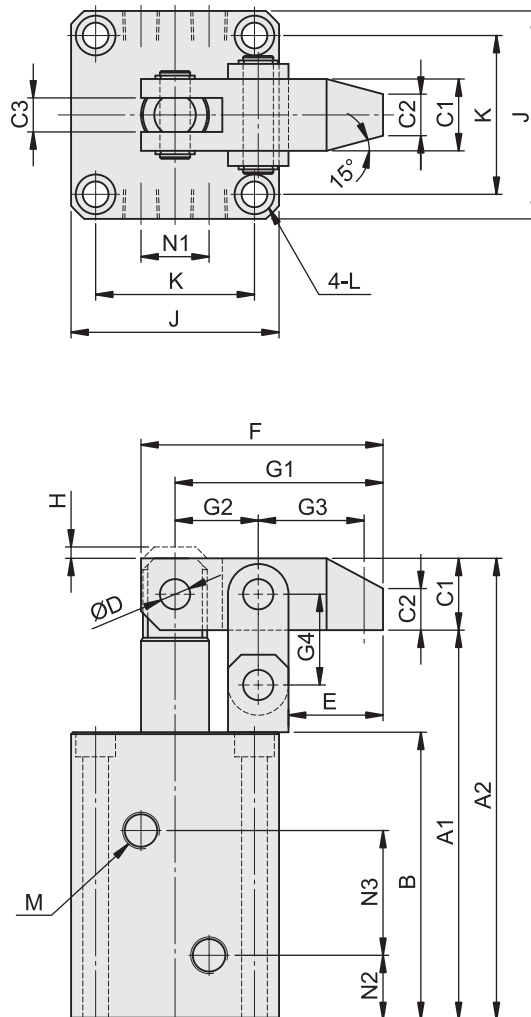


液壓缸（槓桿式） HYDRAULIC LEVER-TYPE CYLINDER

HDK 系列

外形尺寸圖

● 標準型



| 缸徑 | A1 | A2 | B | C1 | C2 | C3 | D | E | F | G1 | G2 | G3 |
|-----|-----|-------|-----|------|----|----|----|------|-----|----|----|----|
| Ø25 | 103 | 122 | 76 | 19 | 11 | 9 | 8 | 25 | 64 | 55 | 22 | 28 |
| Ø32 | 112 | 131 | 85 | 19 | 11 | 9 | 8 | 25 | 64 | 55 | 22 | 28 |
| Ø40 | 122 | 144.2 | 90 | 22.2 | 13 | 10 | 10 | 30 | 77 | 66 | 26 | 34 |
| Ø50 | 137 | 162.4 | 100 | 25.4 | 15 | 11 | 12 | 35.5 | 90 | 77 | 30 | 39 |
| Ø63 | 155 | 186.8 | 111 | 31.8 | 19 | 15 | 15 | 43 | 110 | 94 | 36 | 48 |

| 缸徑 | G4 | H | J | K | M | N1 | N2 | N3 | N4 | L |
|-----|----|---|----|----|--------|----|------|----|----|--------------------|
| Ø25 | 24 | 3 | 55 | 42 | PT1/8" | 18 | 17 | 33 | 20 | Ø6.8鑽穿;Ø10.5柱坑深6.5 |
| Ø32 | 24 | 3 | 57 | 44 | PT1/8" | 22 | 19 | 38 | 22 | Ø6.8鑽穿;Ø10.5柱坑深6.5 |
| Ø40 | 29 | 4 | 69 | 52 | PT1/4" | 26 | 19 | 40 | 26 | Ø9鑽穿;Ø14柱坑深9 |
| Ø50 | 33 | 4 | 75 | 58 | PT1/4" | 32 | 21.5 | 45 | 30 | Ø9鑽穿;Ø14柱坑深9 |
| Ø63 | 39 | 4 | 96 | 75 | PT1/4" | 38 | 22 | 52 | 38 | Ø11鑽穿;Ø18柱坑深11 |