






## 特點

1. 全系列皆附有感應器。
2.  $\varnothing 32 \sim \varnothing 63$  附有端點可調式緩衝。
3. 可節省許多機構設計之思考，繪圖及安裝的時間，且結構簡單。
4. 新的導桿缸設計符合ISO國際規格及VDMA規格，可有絕佳之抗旋轉，扭力及側向負載的能力。

## 規格

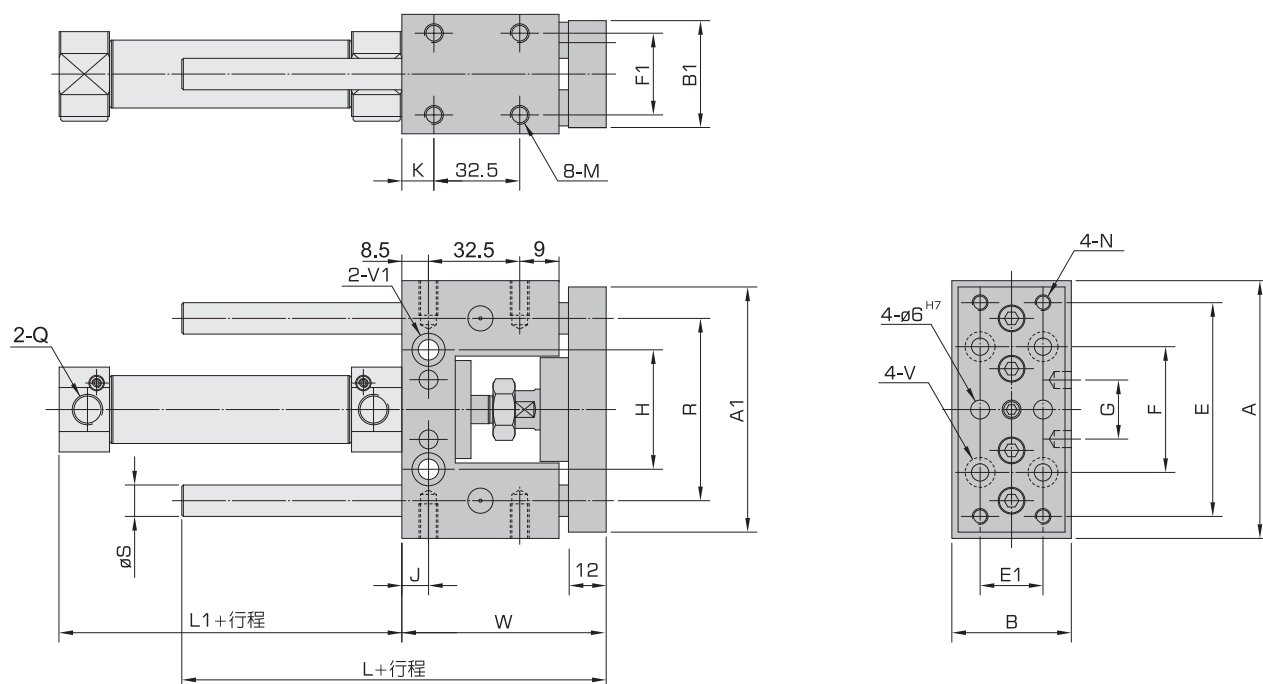
系 列	GSB	GSL	GSM
作動形式	含油軸承 經濟型	含油軸承 重負荷型	線性軸承 精密型
缸徑	20, 25	20, 25	20, 25
使用流體	以濾清加油霧之壓縮空氣		
使用壓力	0.7MPa(7kgf/cm <sup>2</sup> )		
使用溫度	-10°C ~ +60°C (不到結冰狀態)		

## 表示方法

GSB	20	X	100	P	TG-C73	2
系列	缸 徑		行 程	選購品	感應器種類	感應器數量
GSB 含油軸承經濟型 	Ø20 Ø25		25~400mm	後支撐板  ※可依需求選配。	TG-C73 TG-H7A1 TG-H7A2 TG-H7B  感應器固定帶 	1 1個 2 2個
GSL 含油軸承重負荷型 GSM 線性軸承精密型 					※詳細規格請參閱 3-45.01 ~ 3-45.02。	

外形尺寸表

● GSB20/25 (含油軸承經濟型)

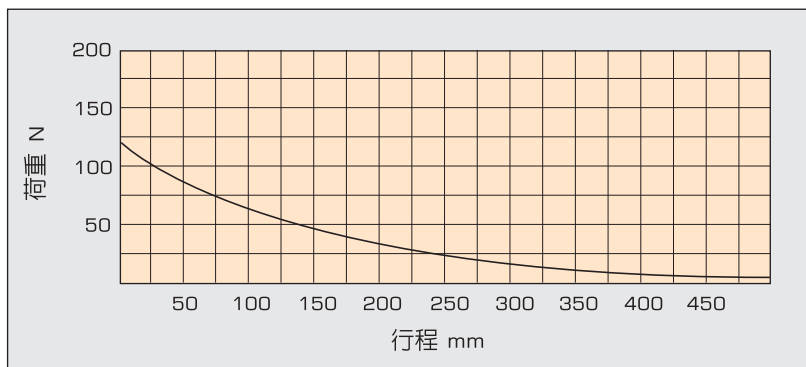
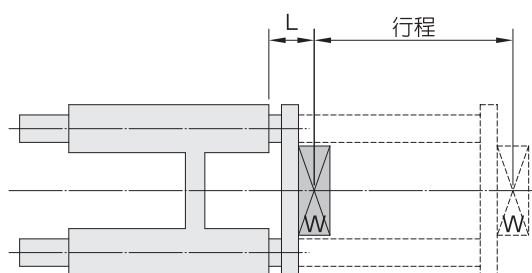


缸徑	A	A1	B	B1	E	E1	F	F1	G	H	J	K	L	L1	M	N	Q	R	S	V	V1	W
Ø20	82	78	38	34	68	20	40	26	19	38	8.5	8.5	84	68	M6, 深11	M5	G1/8"	58	10	Ø5.5, 柱坑Ø9.5深5.4	Ø6.5, 柱坑Ø10.5深6.5	65
Ø25	82	78	38	34	68	20	40	26	19	38	8.5	8.5	84	65	M6, 深11	M5	G1/8"	58	10	Ø5.5, 柱坑Ø9.5深5.4	Ø6.5, 柱坑Ø10.5深6.5	65

導桿氣缸荷重圖表

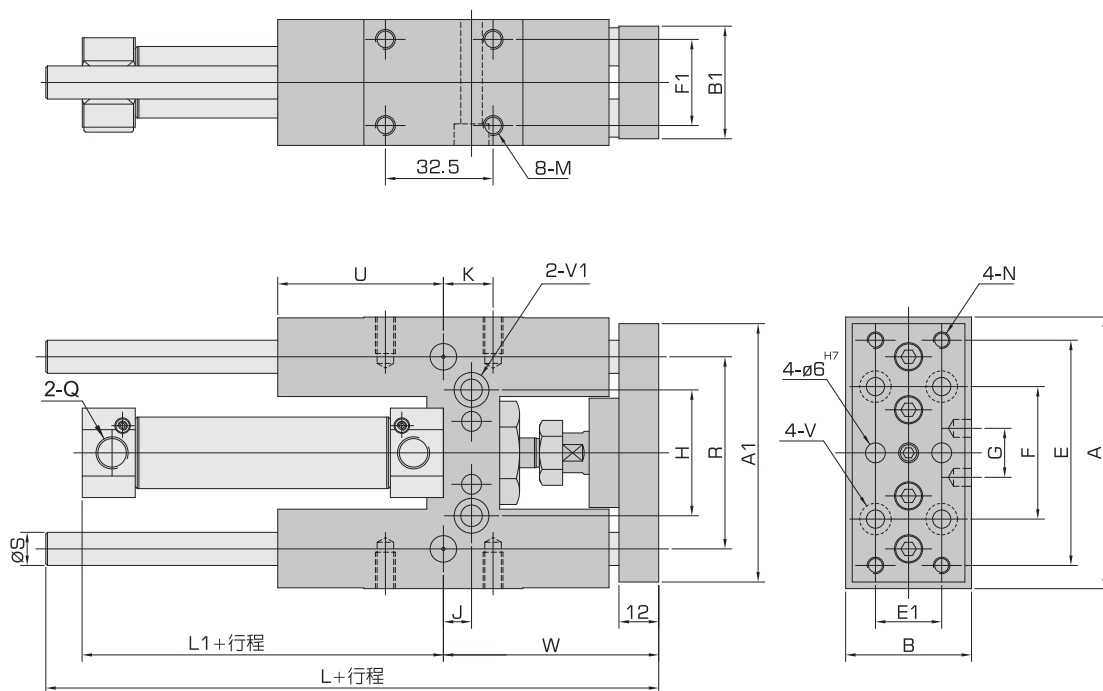
● 最大容許負荷

GSB20/25



## 外形尺寸表

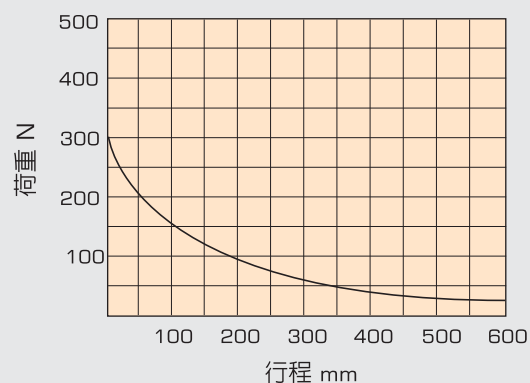
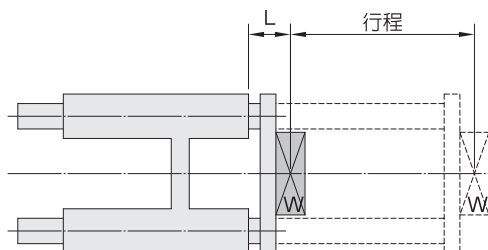
- GSL20~25(含油軸承)
- GSM20~25(線性軸承)



缸徑	A	A1	B	B1	E	E1	F	F1	G	H	J	K	L	L1	M	N	Q	R	S	U	V	V1	W
Ø20	82	78	38	34	68	20	40	26	19	38	8.5	15	135	68	M6深11	M5	G1/8"	58	10	50	Ø5.5, 柱坑Ø9.5深5.4	Ø6.5, 柱坑Ø10.5深6.5	65
Ø25	82	78	38	34	68	20	40	26	19	38	8.5	15	135	65	M6深11	M5	G1/8"	58	10	50	Ø5.5, 柱坑Ø9.5深5.4	Ø6.5, 柱坑Ø10.5深6.5	65

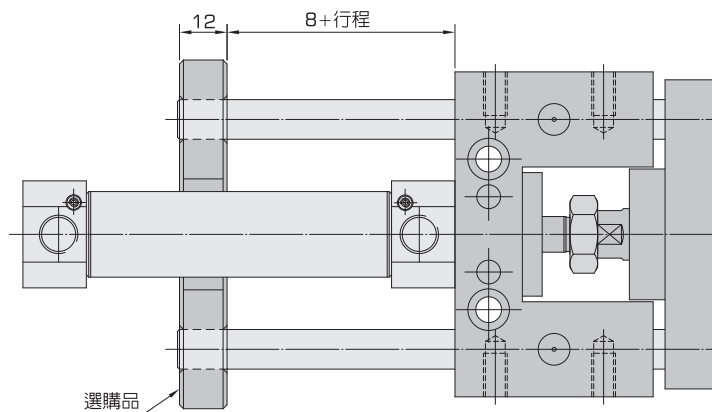
## 導桿氣缸荷重圖表

- 最大容許負荷

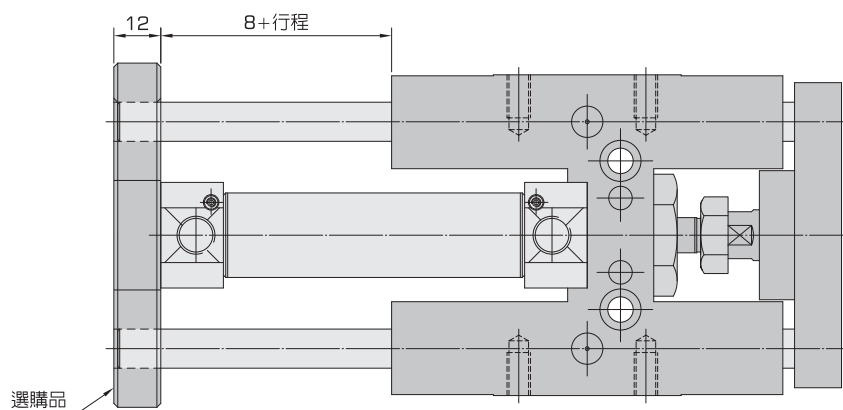


外形尺寸表 [後支撐板型]

● GSB20~25



● GSL/GSM20~25

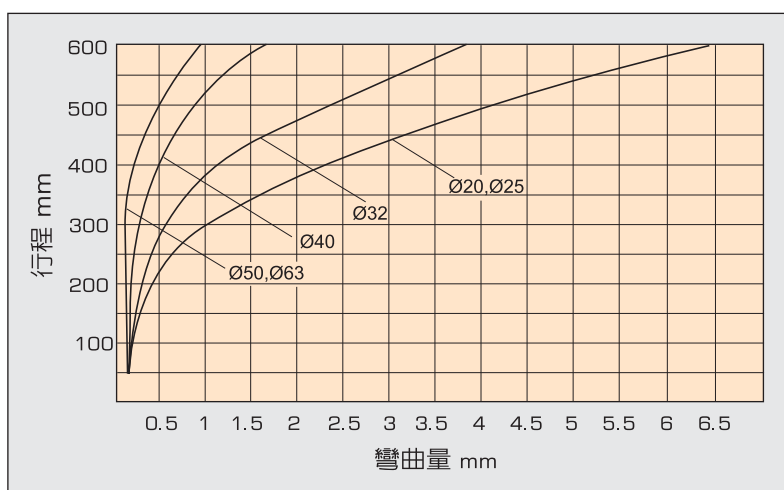
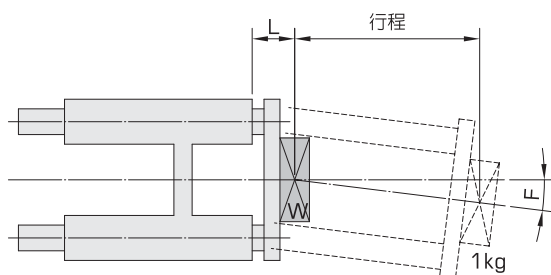


導桿氣缸荷重圖表

最大容許負荷

● GSL/GSM

導桿負載相對於行程長度至總負載為1kg之變形量。








## 特點

1. 可節省許多機構設計之思考，繪圖及安裝的時間，且結構簡單。
2. 新的導桿缸設計符合ISO國際規格及VDMA規格，可有絕佳之抗旋轉，扭力及側向負載的能力。

## 規格

系列	GSL	GSM	GSF
作動形式	含油軸承重負荷型	線性軸承精密型	含油軸承法蘭型
缸徑	32, 40, 50, 63	32, 40, 50, 63	32, 40, 50, 63
使用流體	以濾清加油霧之壓縮空氣		
使用壓力	0.7MPa(7kgf/cm <sup>2</sup> )		
使用溫度	-10°C ~ +60°C (不到結冰狀態)		

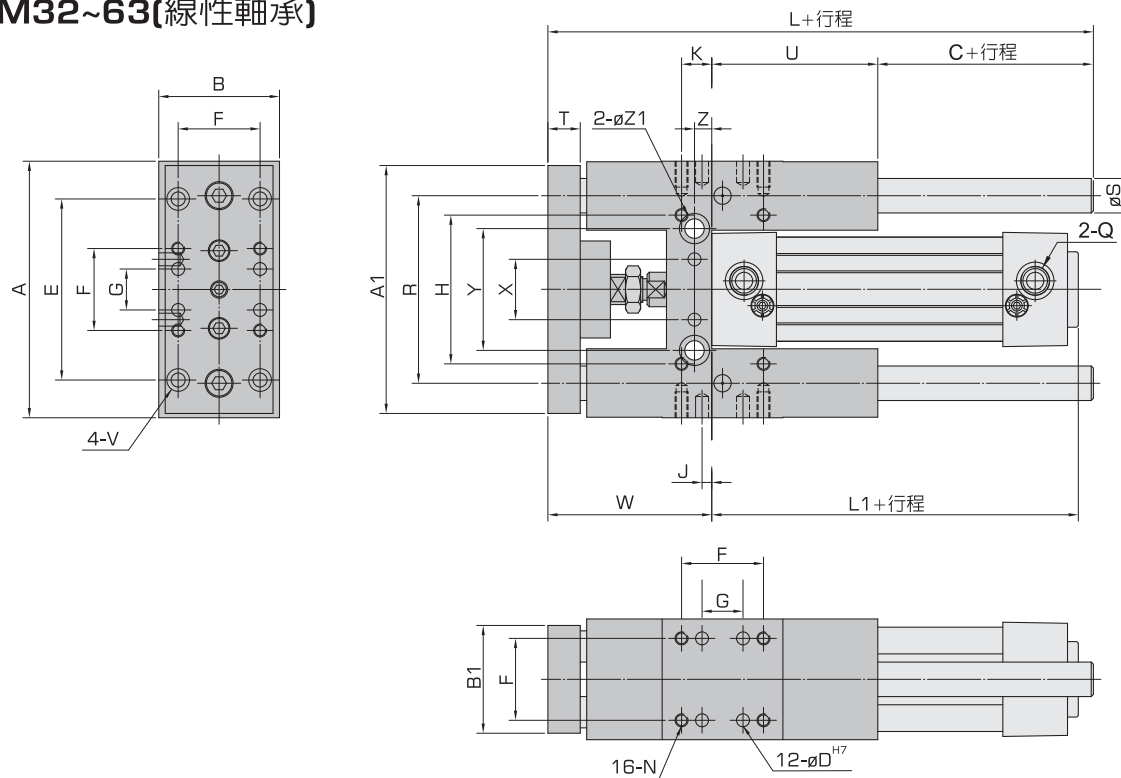
## 表示方法

GSL	40	X	100	P	TE-Z73	2			
系列	缸 徑	行 程	選購品	感應器種類	感應器數量				
GSL 含油軸承重負荷型 GSM 線性軸承精密型	Ø32 Ø40 Ø50 Ø63	25~400mm	後支撐板  ※ 可依需求選配。	TE-Z73 有接點感應器  TE-Z73047  感應器固定架	<table><tr><td>1</td><td>1個</td></tr><tr><td>2</td><td>2個</td></tr></table>	1	1個	2	2個
1	1個								
2	2個								
GSF 含油軸承法蘭型 									

※詳細規格請參閱 3.44.01。

#### 外形尺寸表

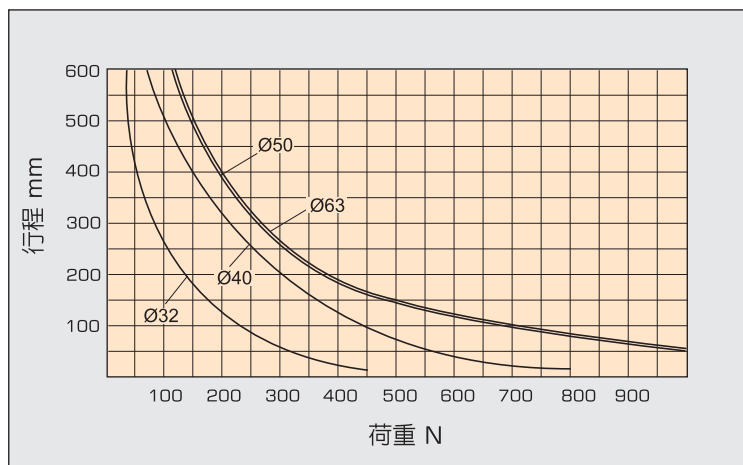
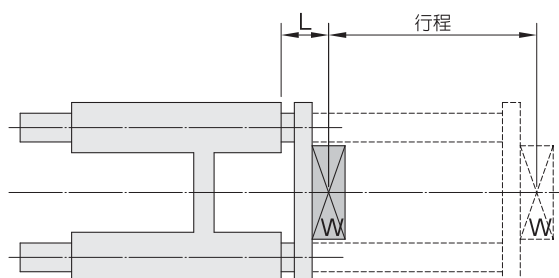
- **GSL32~63(含油軸承)**
- **GSM32~63(線性軸承)**



缸徑	A	A1	B	B1	C	D	E	F	G	H	J	K	L	L1	N	Q	R	S	T	U	V	W	X	Y	Z	Z1
Ø32	99	95	50	45	40	6	78	32.5	16	61	5.7	14	179	98	M6深12	G1/8"	74	12	15	67	Ø6.7, 柱坑Ø10.5深6.5	72	23	46.5	8	Ø9, 柱坑Ø14深5
Ø40	119	115	56	50	39	6	84	38	19	69	4.5	14	192	110	M6深12	G1/4"	87	16	15	77	Ø6.5, 柱坑Ø10.5深6.5	76	28	56.5	8	Ø9, 柱坑Ø14深5
Ø50	141	135	70	65	40	6	100	46.5	23	85	7.5	19	215	111	M8深16	G1/4"	104	20	20	81	Ø9, 柱坑Ø14深8.5	94	-	-	-	-
Ø63	156	150	80	75	25	6	105	56.5	28	100	5	19	215	126	M8深16	G3/8"	119	20	20	96	Ø9, 柱坑Ø14深8.5	94	-	-	-	-

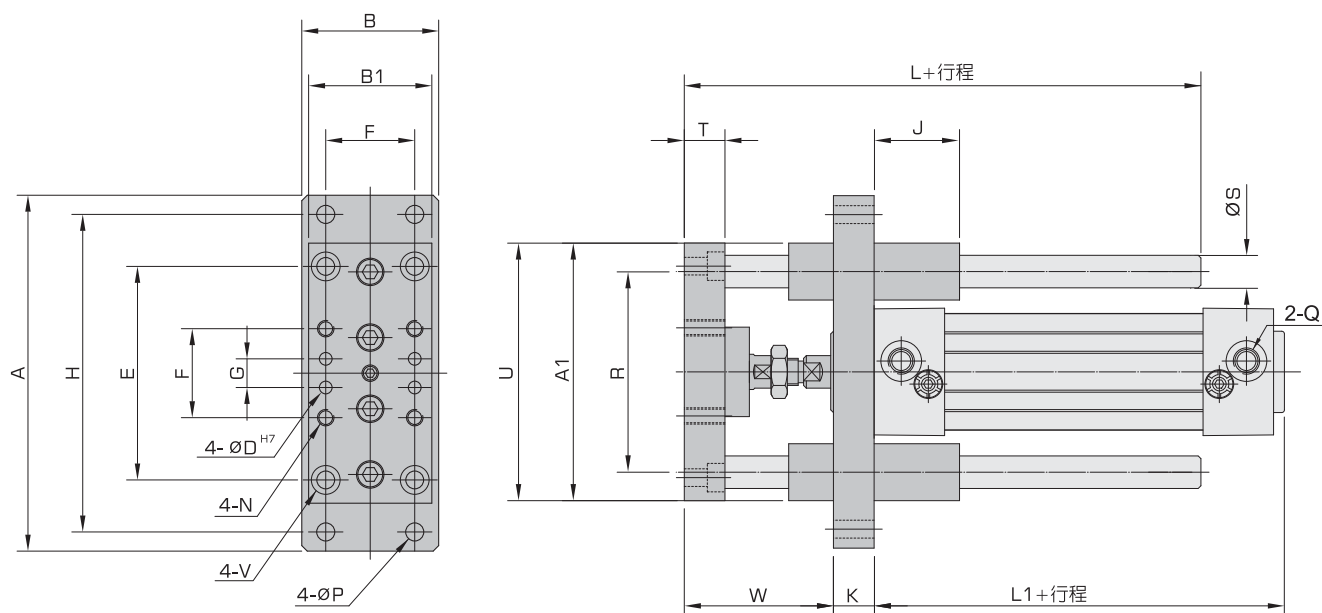
#### 導桿氣缸荷重圖表

- 最大容許負荷
- GSL/GSM32~63**



## 外形尺寸表

### ● GSF32~63(法蘭固定型)

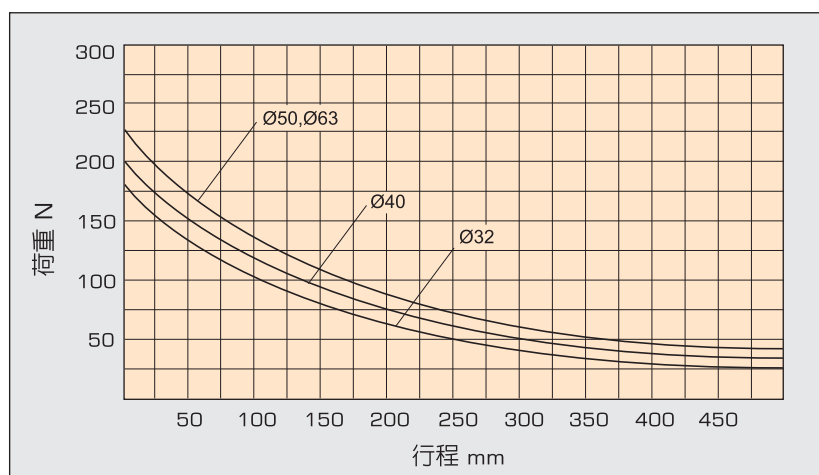
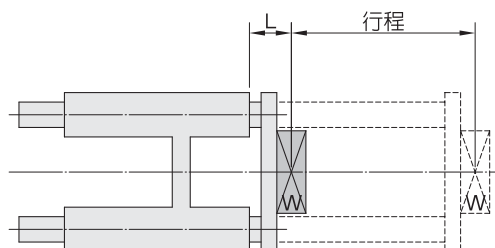


缸徑	A	A1	B	B1	D	E	F	G	H	J	K	L	L1	N	Q	P	R	S	T	U	V	W
Ø32	130	95	50	45	6	78	32.5	-	116	25.5	15	135.5	98	M6,深12	G1/8"	ø6.6	74	12	15	95	ø6.7,柱坑ø10.5深6.5	55
Ø40	160	115	55	50	6	84	38	19	140	32	15	148	110	M6,深12	G1/4"	ø9	87	16	15	115	ø6.5,柱坑ø10.5深6.5	61
Ø50	180	135	70	65	6	100	46.5	23	160	36	20	170	111	M8,深16	G1/4"	ø9	104	20	20	136	ø9,柱坑ø14深8.5	74
Ø63	195	150	80	75	6	105	56.5	28	175	36	20	170	126	M8,深16	G3/8"	ø9	119	20	20	151	ø9,柱坑ø14深8.5	74

## 導桿氣缸荷重圖表

最大容許負荷

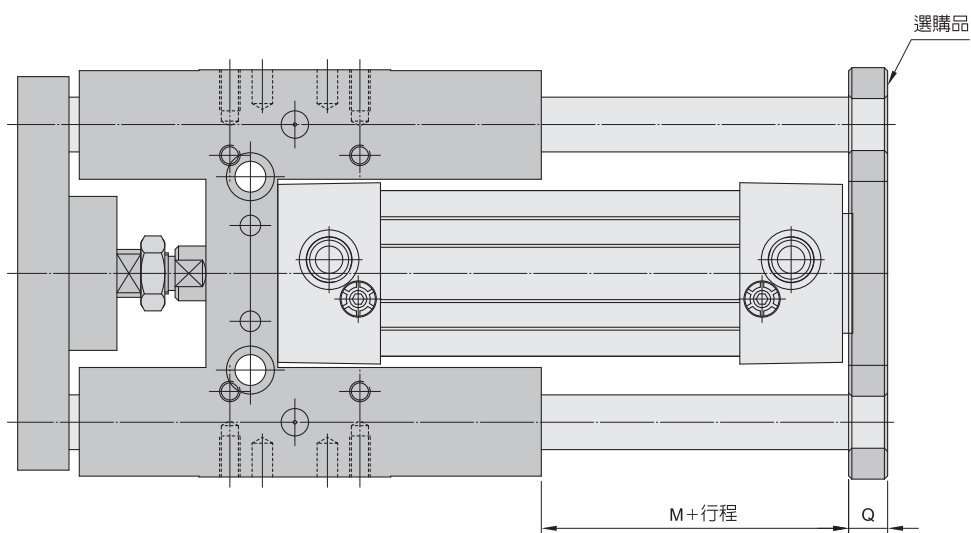
### ● GSF32~63



外形尺寸表 [後支撐板型]

● GSL/GSM32~63

缸徑	M	Q
Ø32	19	15
Ø40	19	20
Ø50	10	20
Ø63	5	20



● GSF32~63

缸徑	M	Q
Ø32	25	15
Ø40	20	20
Ø50	20	20
Ø63	20	20

