



#### 特點

1. 通氣抵抗小，不影響機器的動作。
2. 小型，輕量，安裝容易。
3. 過濾材質耐腐蝕、耐水、耐油性良好、壽命長。

#### 表示符號



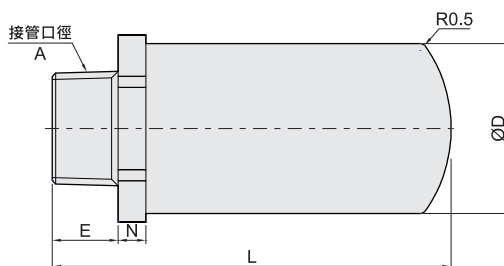
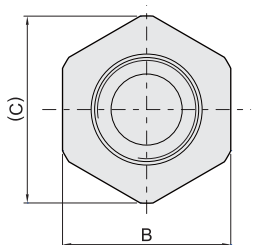
#### 表示方法

<b>SVA</b>	—	<b>02</b>	—	<b>N</b>
系列		配管口徑		牙
		01 PT1/8"		空 PT
		02 PT1/4"		N NPT
		03 PT3/8"		
		04 PT1/2"		
		06 PT3/4"		
		08 PT1"		

#### 規格

系 列	SVA01	SVA02	SVA03	SVA04	SVA06	SVA08
使用流體	空 氣					
配管口徑	PT1/8"	PT1/4"	PT3/8"	PT1/2"	PT3/4"	PT1"
使用壓力範圍	0~0.9MPa(0~9kgf/cm <sup>2</sup> )					
使用溫度範圍	0°C~60°C					
材質	本體	塑 鋼				
	濾材	塑膠顆粒				

#### 外型尺寸表



系 列	A配管口徑	B	C	D	E	L	N
<b>SVA01</b>	PT1/8"	—	—	16	6	33	—
<b>SVA02</b>	PT1/4"	—	—	19	8	42.3	—
<b>SVA03</b>	PT3/8"	—	—	24.3	10.5	57.5	—
<b>SVA04</b>	PT1/2"	—	—	24.3	10.9	57.5	—
<b>SVA06</b>	PT3/4"	48.2	54	49	19.6	116.8	8
<b>SVA08</b>	PT1"	48.2	54	49	19.6	116.8	8