



規格

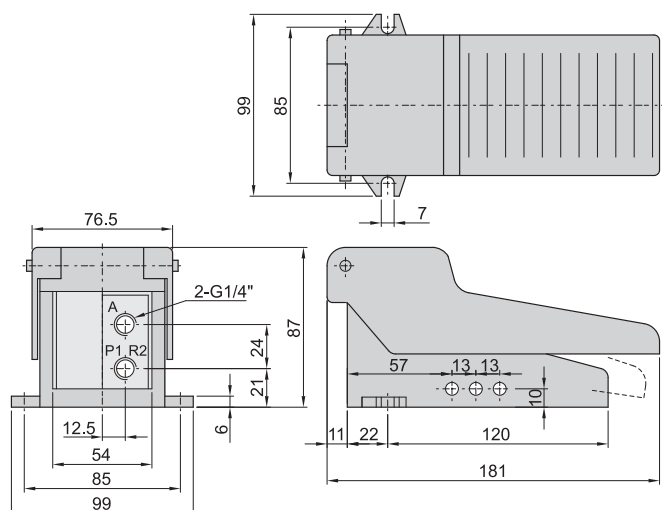
系 列	VF230	VF240	VF232
使用流體	空 氣		
配管口徑	G 1/4"		
使用壓力範圍	0~1MPa(0~10kgf/cm ²)		
使用溫度	0°C~60°C		
流量 P → A	600NI/min		

表示方法

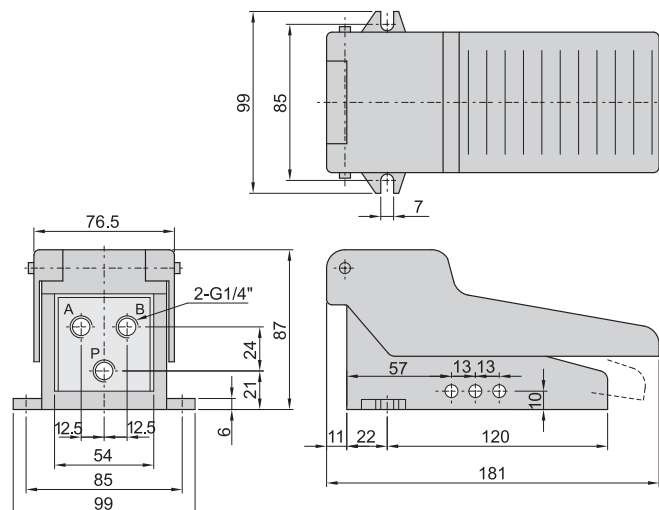
VF	2	30	L
系列	配管口徑	位置數	配 件
	2 G 1/4"	<p>30 三口二位</p> <p>40 四口二位</p> <p>32 二段式</p>	<p>L 停駐加固定功能</p> <p>G 加防護罩</p> <p>LG 停駐加防護罩</p> <p>※兩段式無法提供L與LG型</p>

外形尺寸圖

● VF230(L)

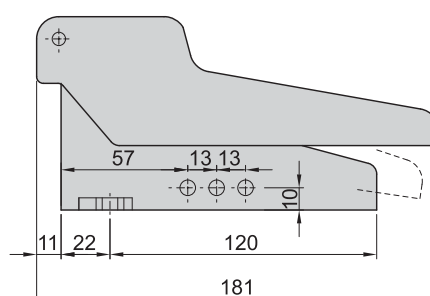
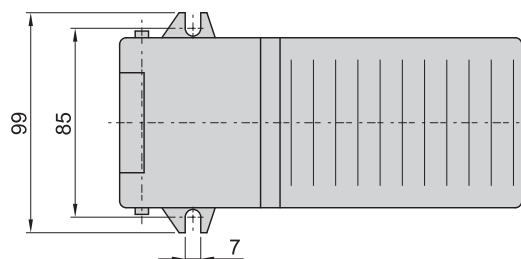
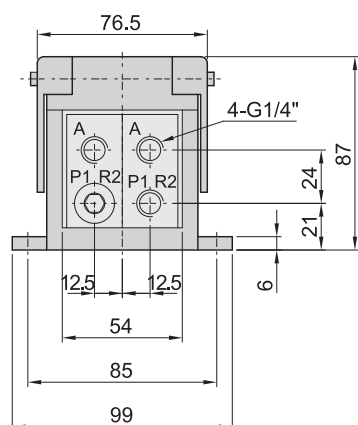


● VF240(L)

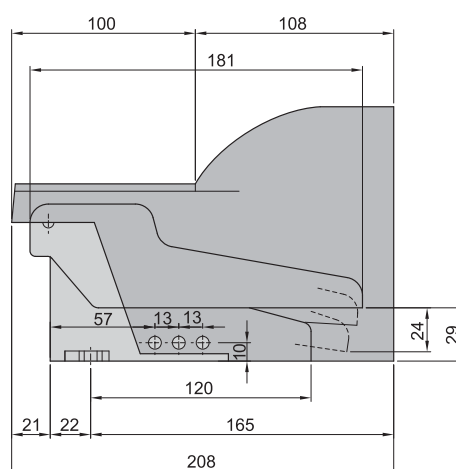
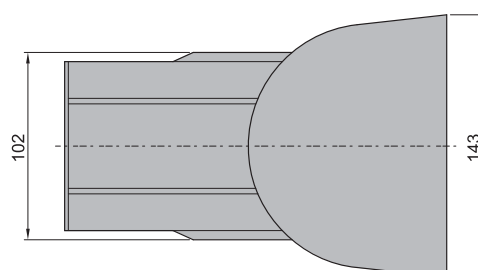
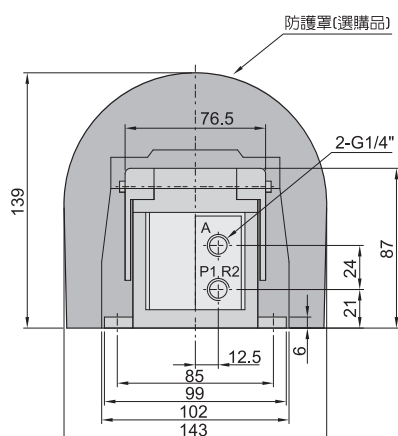


外形尺寸圖

● VF232

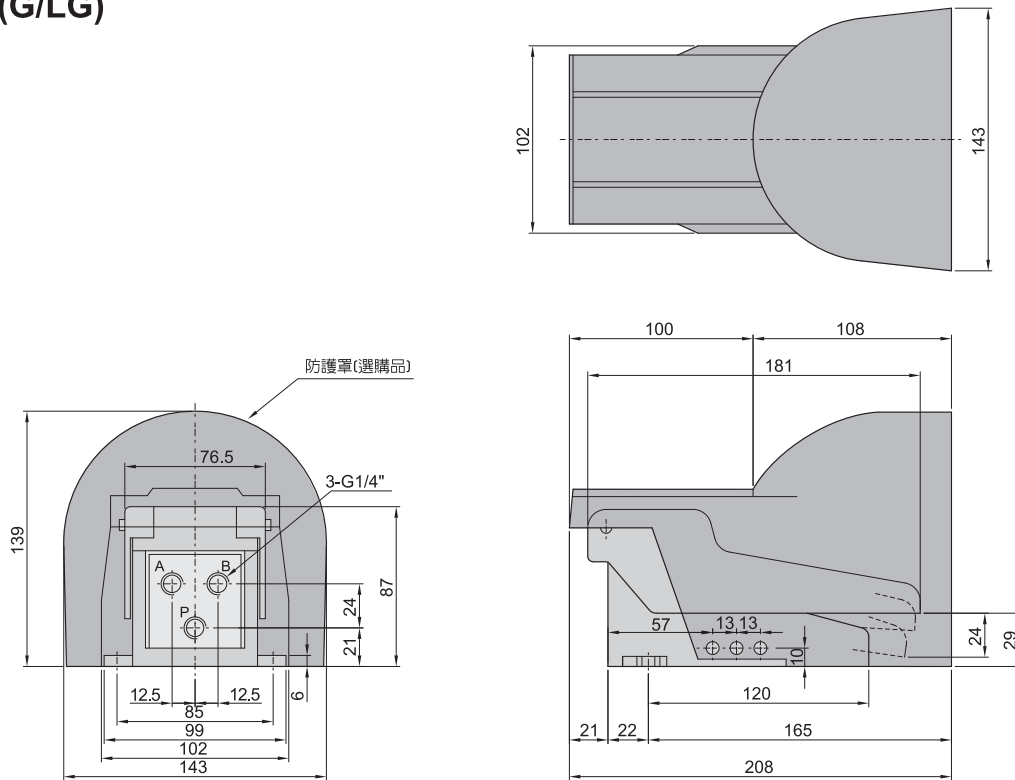


● VF230(G/LG)



外形尺寸圖

● VF240(G/LG)



● VF232(G)

