

選用配備 全系列可用



壓力顯示器

電控箱

包含了計時器、計數器、
電源開關、自動/手動
切換鈕。

壓力傳輸器

傳輸壓床負載壓力(kg/cm²)

安全光罩

機械運轉中對於人身災害
的安全感測器。

※圖片為僅供參考，出貨以實品為主

特點與特色



● 安全光罩

1. 內、外皆應用高抗震技術的特殊處理裝置的光幕，最適合用於衝、剪類設備。
2. 安全光幕符合國際安全標準 IEC61496-1/-2 TYPE2 等級。
3. 型式與種類多樣，30mm、40mm 物體偵測能力與周邊圍繞式光幕供客戶各項需求。
4. 具自我診斷與狀態指示，長距離檢測可達15M。
5. 安裝與校準容易，抗外亂光性能佳，品質穩定。

壓力管理裝置

特點

1. 一定的壓力，能產生均一的製品。
2. 線上品質管理容易不會造成不良品的產生。
3. 壓床實際出力的掌握，避免超過負載。



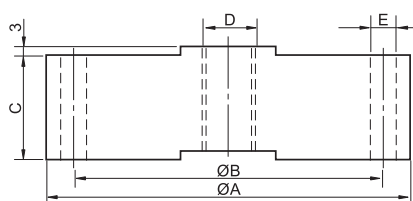
● 壓力顯示器

採用快速類比數位轉換器，取樣速度最快可達每秒500次；內部解析度高達50萬，顯示解析度最高可達2萬，具有二組5位數LED顯示螢幕，將量測值與設定值分開，使量測數值與設定值易於分辨及設定，有18個指示燈，隨時顯示其工作狀態，特別設計的高點保持及自動復歸功能，使量測自動循環起動，並具備5種常用之單位轉換，具有4組設定警報輸出，類比及數位輸出介面，易於與電腦或PLC連線。



● 壓力傳輸器

本壓力傳輸器是最常用的力量量測傳輸器，由於大面積穩固的底座以及極低的高度，並配上高敏度剪力感應結構及完全密封保護，使荷重感應達到最高之精度與敏感度，因此特別適用於精確重量測、力量測試、地磅及自動控制上，具下之特點：低而穩固/抗壓雙向/低側向誤差/密封保護/高精度/溫度補償/250、500、1T、3T、5T、10T。



型 式	A	B	C	D	E
250kg 500kg 1T/3T	105	89	29	M16X2.0 5/8"X18UNF	8-Ø7
5T			32		
10T	154	130	45	M33X2.0 1 1/4"X12UNF	12-Ø11