




特點

1. 選用ISO VG32作動油。
2. 變位量以容積之50%預留量為宜。
3. 油面上升速度最大200mm/sec。
4. 氣缸出力選定以理論出力之50%以下較安全。
5. 給油時以不超過上限位置【全容積的80%】為原則。
6. 安裝位置為垂直方向，且必須高於作動氣缸。

規格

系 列	HA
作動形式	氣壓轉換桶
缸徑	Ø63、Ø80、Ø100
使用流體	液壓作動油 ISO VG32
耐壓力	1.5MPa(15kgf/cm ²)
使用壓力	0.07~0.97MPa(0.7~9.9kgf/cm ²)
使用溫度	-30°C~+80°C (不到結冰狀態)

表示方法

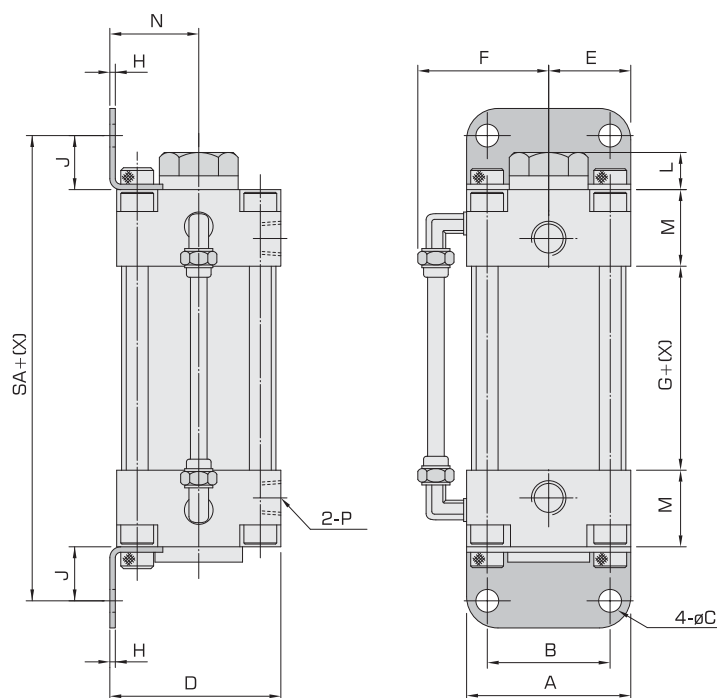
HA	80	X	100	LB
系 列	缸 徑	氣缸長度	配 件	
HA 標準型 	Ø63 Ø80 Ø100	50~250mm 100~300mm 100~300mm	LB 腳架形  FB 後安裝板 	

氣缸行程與空油轉換桶之選擇

選用缸徑		Ø63						Ø80						Ø100					
選用 容量長度(X)		50	75	100	150	200	250	100	125	150	200	250	300	100	125	150	200	250	300
氣缸行程範圍																			
氣 缸 內 徑	Ø40	100 以下	101 125	101 150	151 200		251 300	201 250		301 350									
	Ø50	50 以下	75 以下	51 100			151 200	101 150		251 300			201 250						
	Ø63		50 以下		75 以下			51 100		101 150			201 250		151 200	251 300			
	Ø80				50 以下				75 以下				101 150	51 100				101 150	151 200
	Ø100								50 以下				51 100						101 150

外形尺寸表

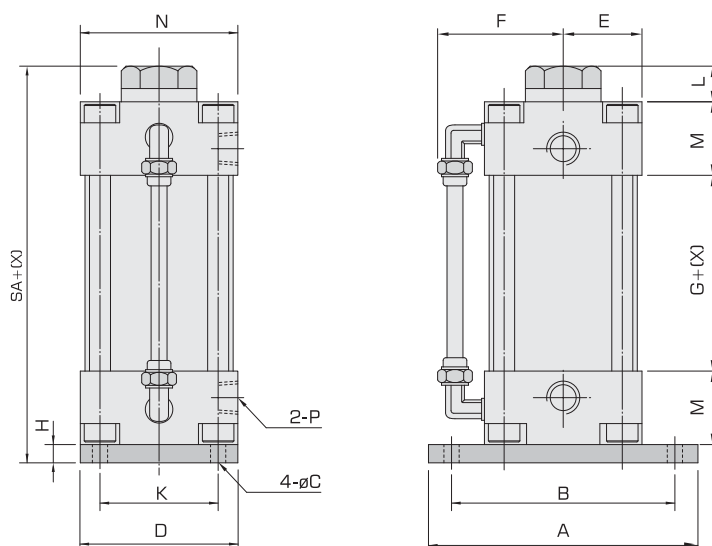
● 腳架形(LB)



● (X)為空油轉換器容量之長度

缸徑	A	B	C	D	E	F	G	H	J	L	M	N	P	SA
Ø63	80	56	12	79	37.5	60	33	3.2	31	14	32	41	PT3/8"	159
Ø80	97	70	14	96	47	76	39	4	30	14	36	49	PT3/8"	171
Ø100	113	85	14	113.5	56.5	86	39	4	30	16	36	57	PT1 1/2"	171

● 後安裝板(FB)



● (X)為空油轉換器容量之長度

缸徑	A	B	C	D	E	F	G	H	K	L	M	N	P	SA
Ø63	120	100	9	80	37.5	60	33	13	50	14	32	75	PT3/8"	124
Ø80	154	126	12	96	47	76	39	16	63	14	36	94	PT3/8"	141
Ø100	180	150	14	120	56.5	86	39	16	75	16	36	113	PT1 1/2"	143