




規格

系列	BT-04-22	BT-06-12
吐出油量	22C.C.	12C.C.
壓力/退回時間	1 Sec	
增壓比	4	6
正常吐出壓力	24 kgf/cm ²	36 kgf/cm ²
耐壓力	15 kgf/cm ²	
使用壓力	3~7 kgf/cm ²	

表示方法

BT	06	X	12
系列	增壓比		吐出油量
	04 06		22 12



規格

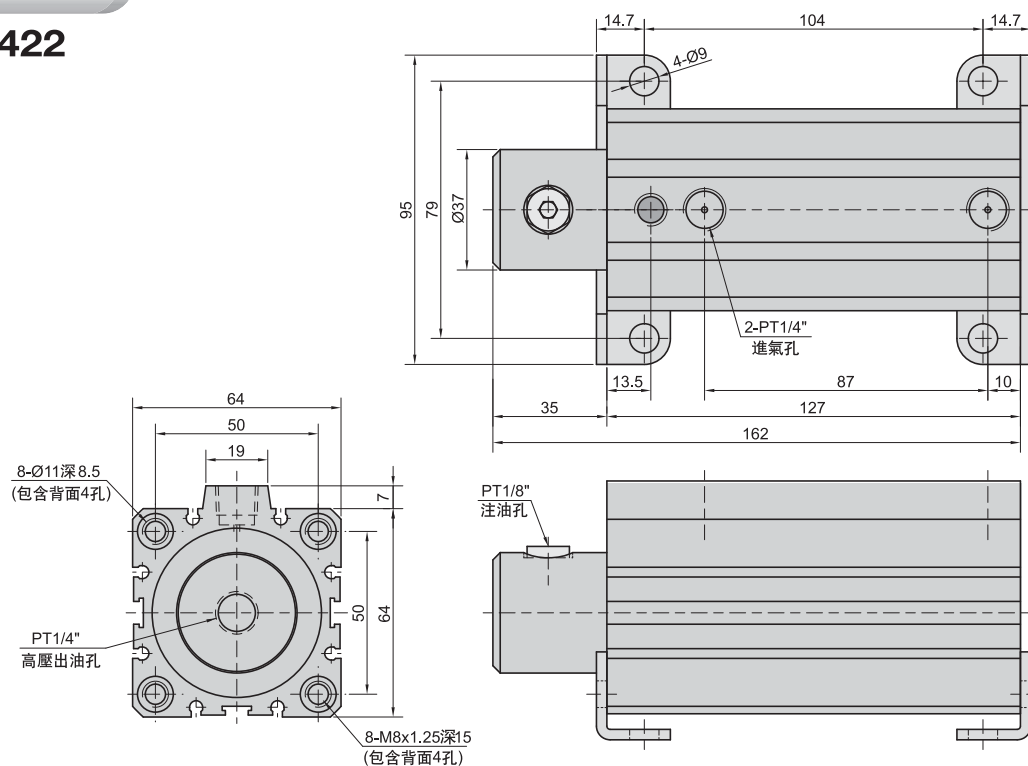
系列	BT-11-77	BT-30-77	BT-30-130	BT-30-176
吐出油量	77C.C.	77C.C.	130C.C.	176C.C.
壓力/退回時間	1 Sec	1.5 Sec	1.8Sec	2 Sec
增壓比	11	29		
正常吐出壓力	70 kgf/cm ²	150 kgf/cm ²		
耐壓力	15 kgf/cm ²			
使用壓力	3~7 kgf/cm ²			

表示方法

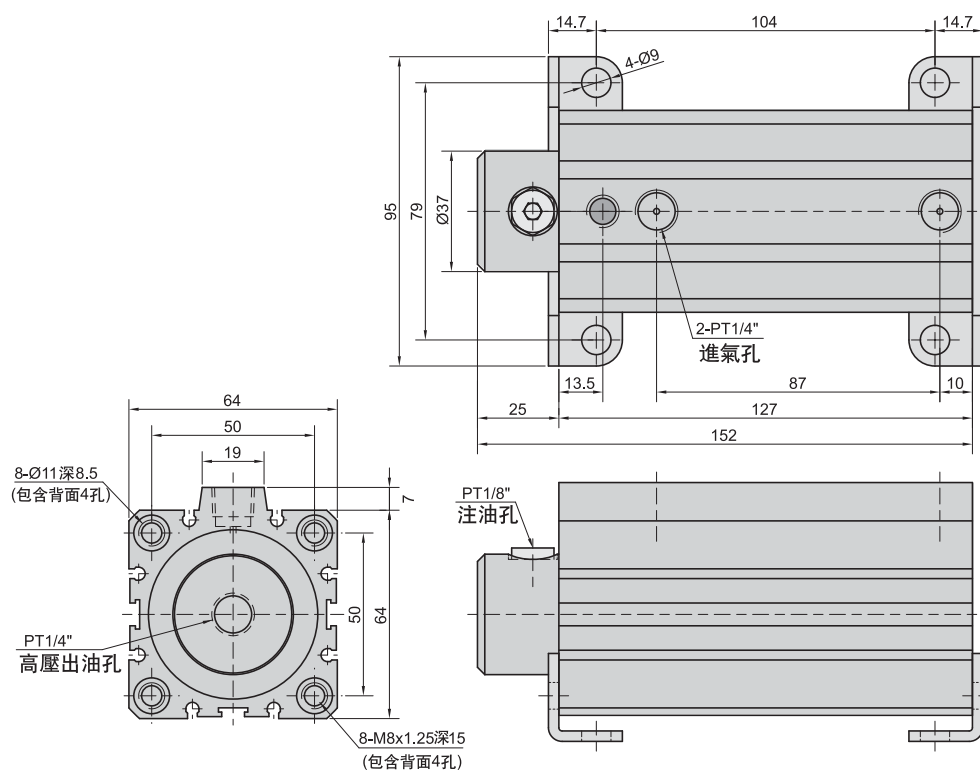
BT	11	X	77
系列	增壓比		吐出油量
	11 30		77 130 176

外形尺寸圖

● BT-0422

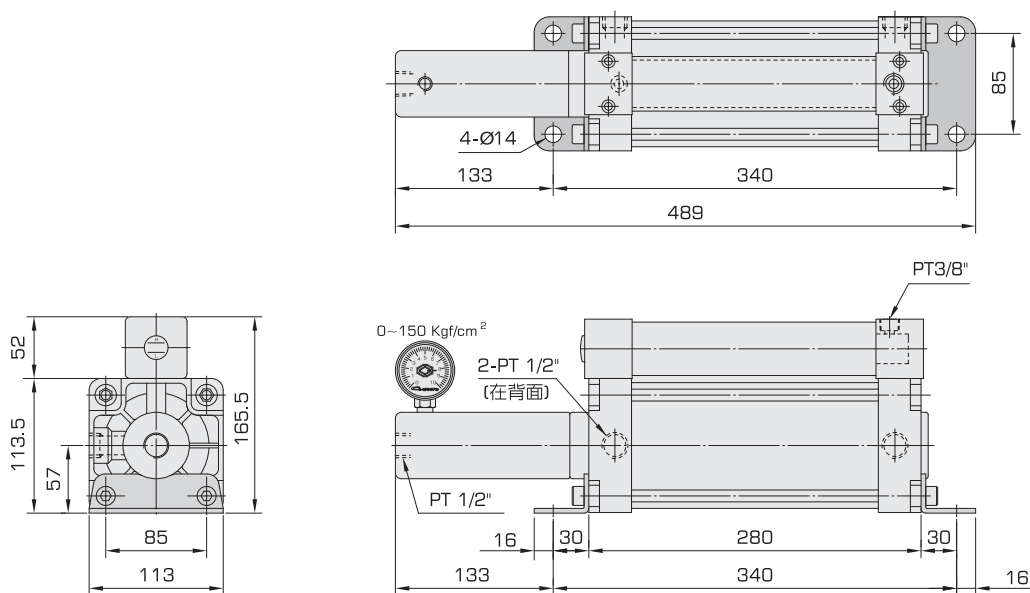


● BT-0612

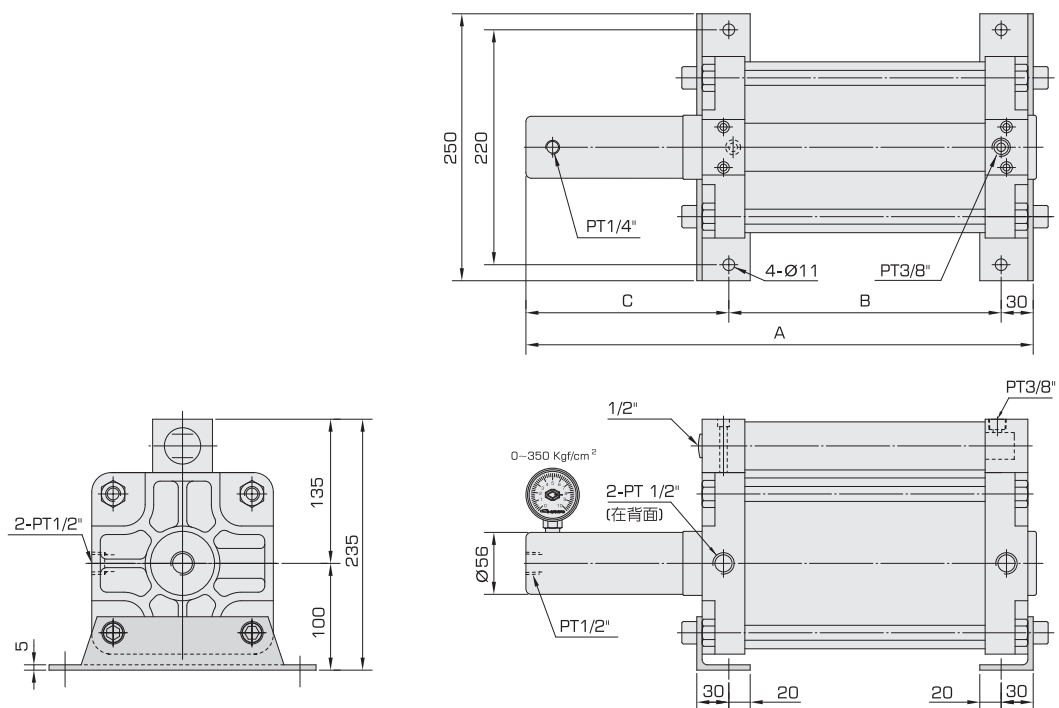


外形尺寸圖

● BT-11



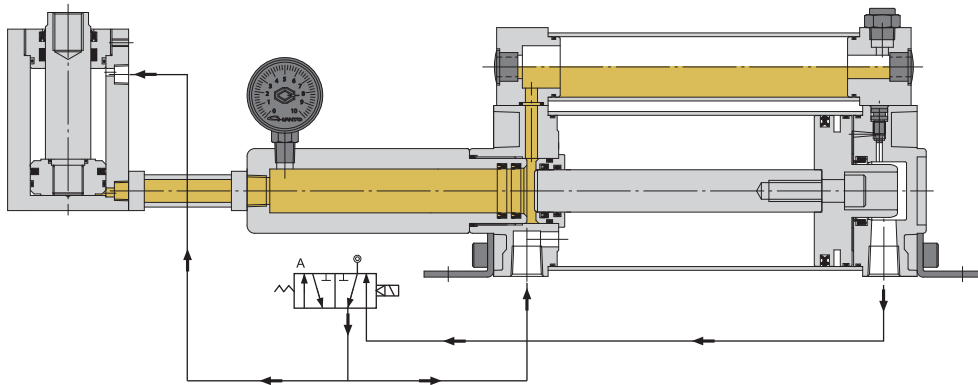
● BT-30



系 列	A	B	C
BT-30077	475	255	190
BT-30130	625	335	260
BT-30176	805	405	370

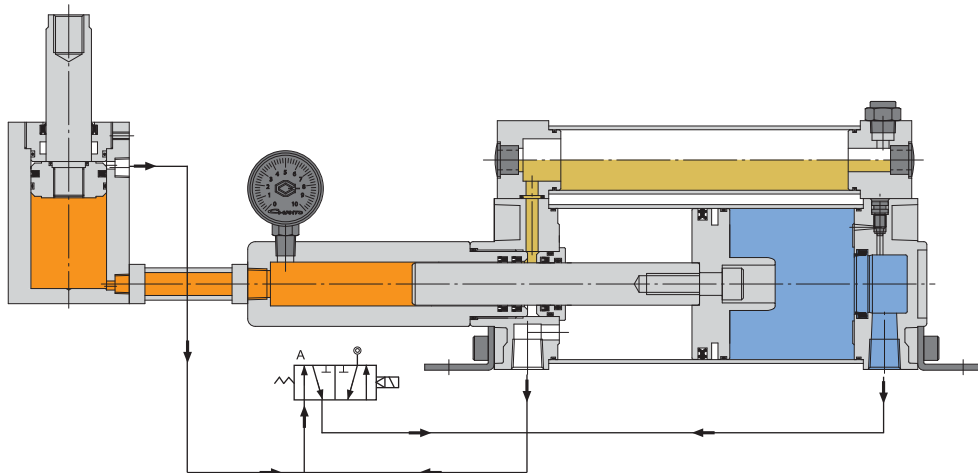
構造,操作原理和注意事項

● 動作啟始點



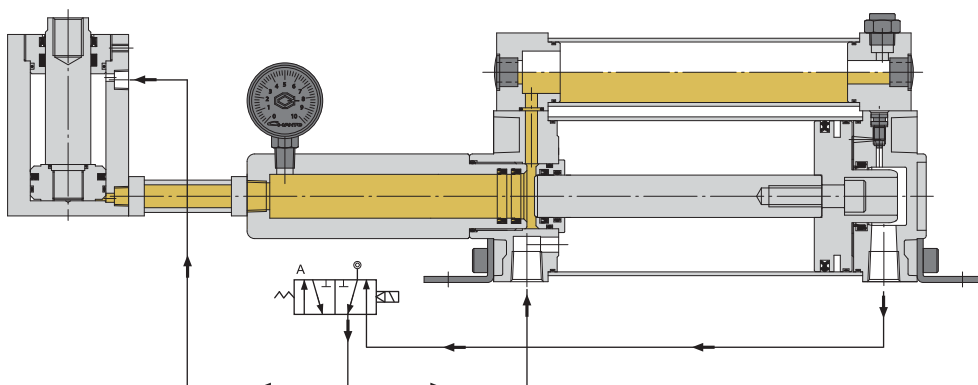
此圖為BT動作啟始點,適合高出力短行程之薄型液壓缸使用(如HD、HE)。

● 增壓作動



電磁閥作動時,壓縮空氣進入增壓器後端,使活塞向前快速推進,產生高推力。

● 回歸原點



當電磁閥不通電時,液壓缸和氣壓缸快速退回原位,回到動作啟始點。