

低成本經濟型
尺寸同
KHZ2 系列







特點

1. 平行開關，適合內側或外側夾持工作。
2. 可附加感應器，檢出容易，確保工作夾持。
3. 採用免潤滑油封與軸承，經久耐用，保養容易。
4. 結構輕巧，本體採用鋁合金硬質陽極處理，耐蝕耐磨。
5. 密閉式夾指設計，異物不易侵入。
6. 折動面大，耐橫撞力。

規格

系 列	KHZ
作動形式	複動感應型
缸徑	Ø10、Ø16、Ø20、Ø25
使用流體	壓縮空氣
使用壓力	0.1~0.6MPa(1~6.1 kgf/cm ²)
使用溫度	-10°C ~ 60°C
作動公差	±0.1mm
給油	不需要（若需要，請選用ISOVG32）
最大使用頻率	180 c.p.m

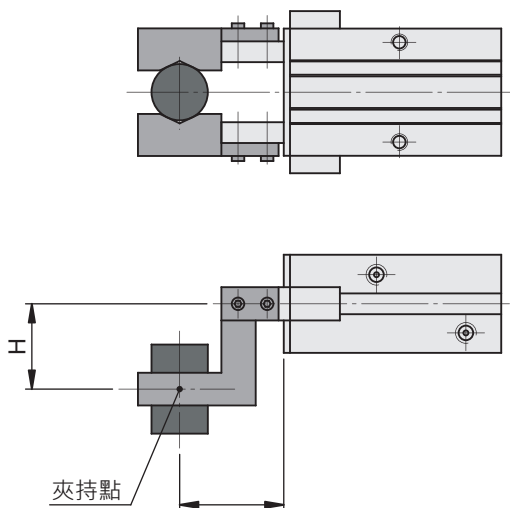
表示方法

KHZ	16	TH-F9B	2
系 列	缸 徑	感 應 器 種 類	感 應 器 數 量
	Ø10	TH-F9B TH-F9N TH-F9P 	11個
	Ø16		2個
	Ø20	TH-F9BV TH-F9NV TH-F9PV 	
	Ø25		
		TD11046 固定架 	
		四角形感應槽用・配TH感應器	

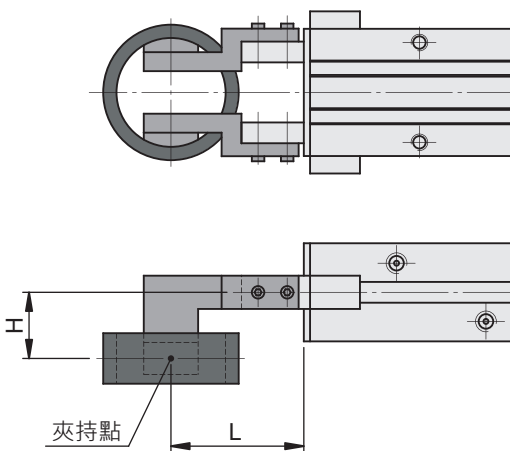
※詳細規格請參閱 3.46.01~
3.46.02。

夾持點確認

● 外徑夾持狀況

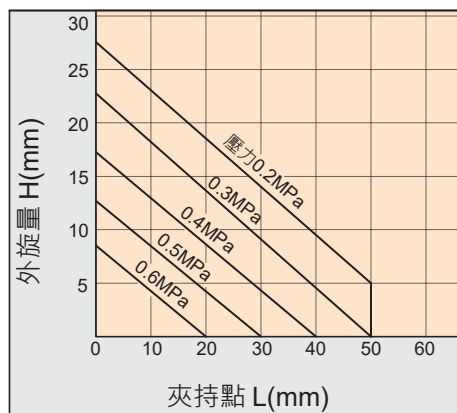


● 內徑夾持狀況

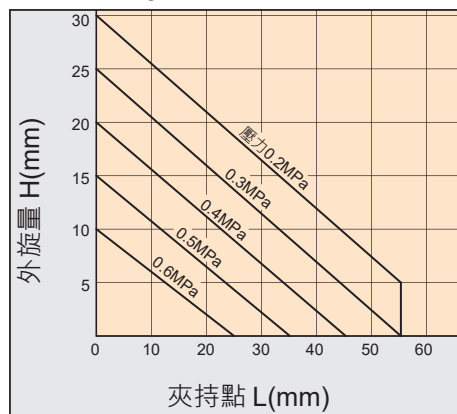


- 工作物之夾持點乃在為每一使用壓力的外旋量：H在右圖範圍內時使用之。
- 若工作物之夾持點在限制範圍外時，會造成氣動夾指壽命縮短。

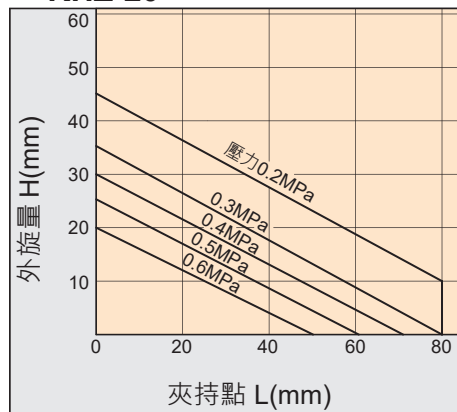
● KHZ-10



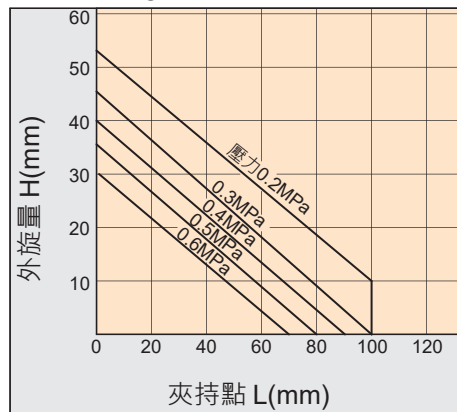
● KHZ-16



● KHZ-20

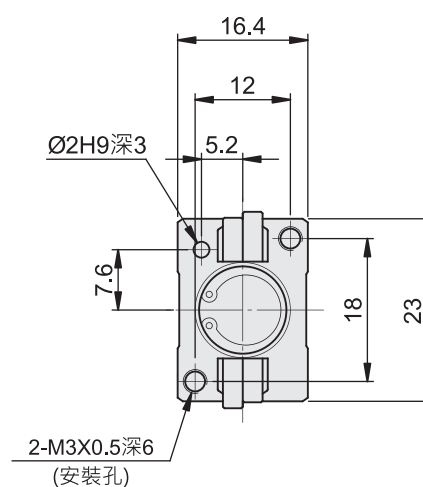
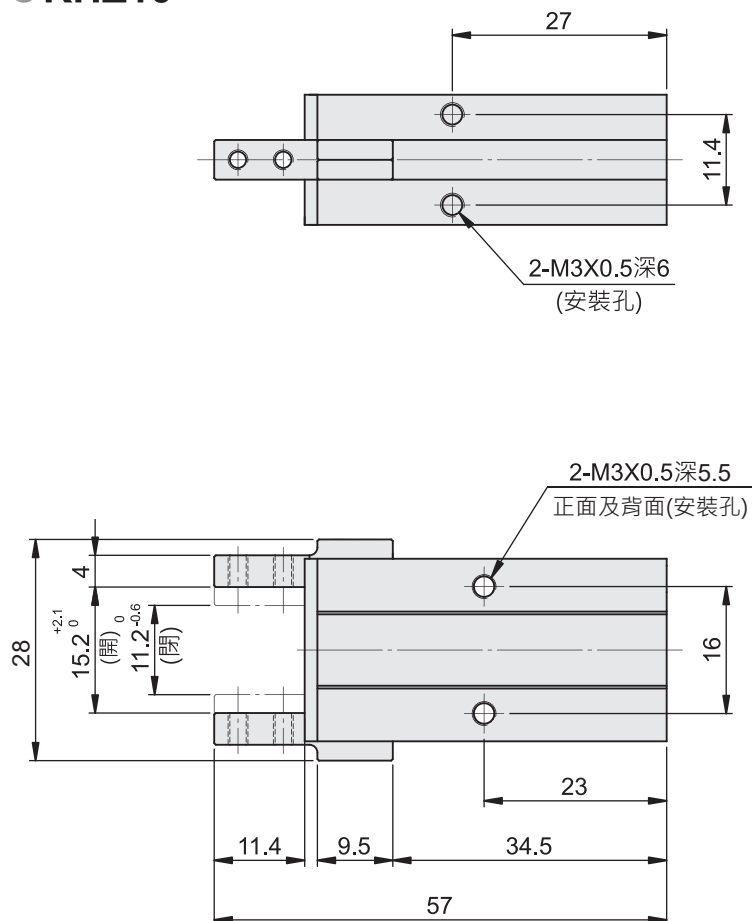


● KHZ-25

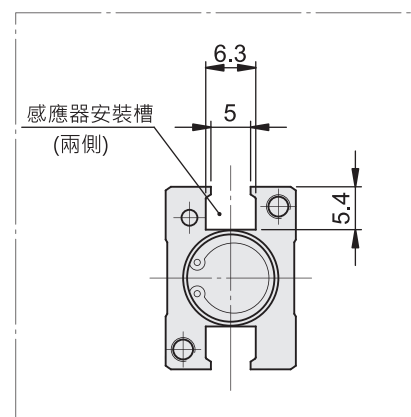
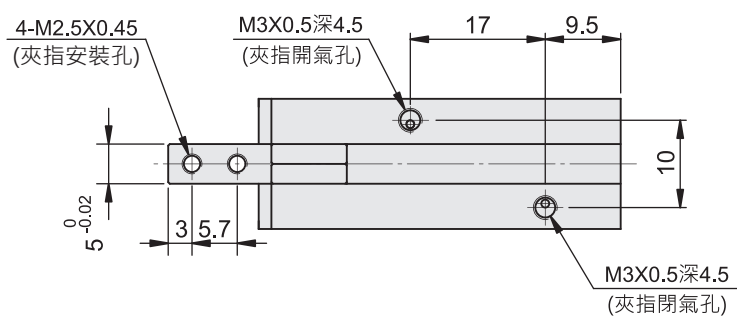


外型尺寸圖

● KHZ10



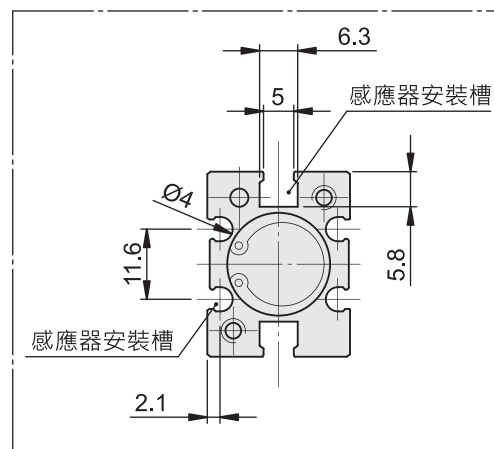
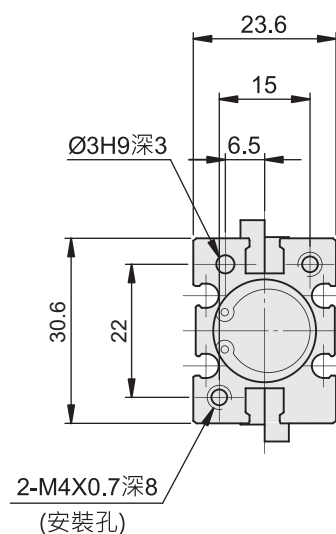
感應器固定槽尺寸



註：只能使用TH感應器搭配固定架。

KHZ 系列

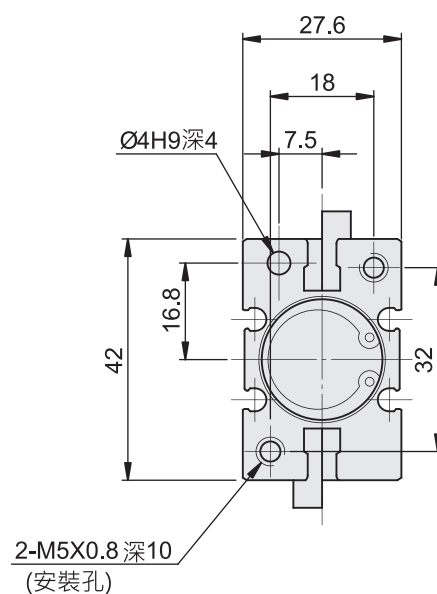
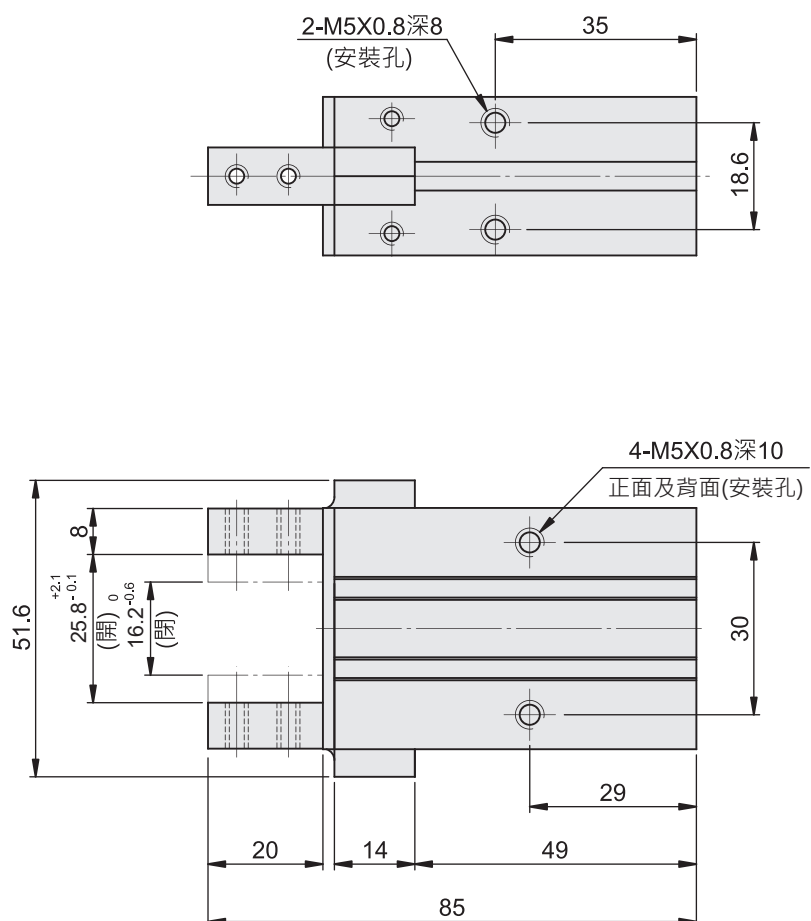
● **KHZ16**



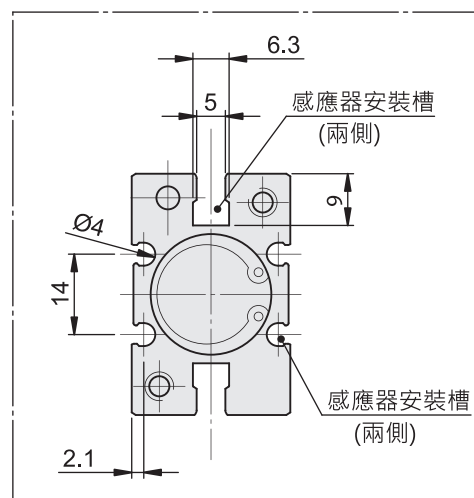
註：使用四角形感應槽時無法作貫穿孔固定。

外型尺寸圖

● KHZ20



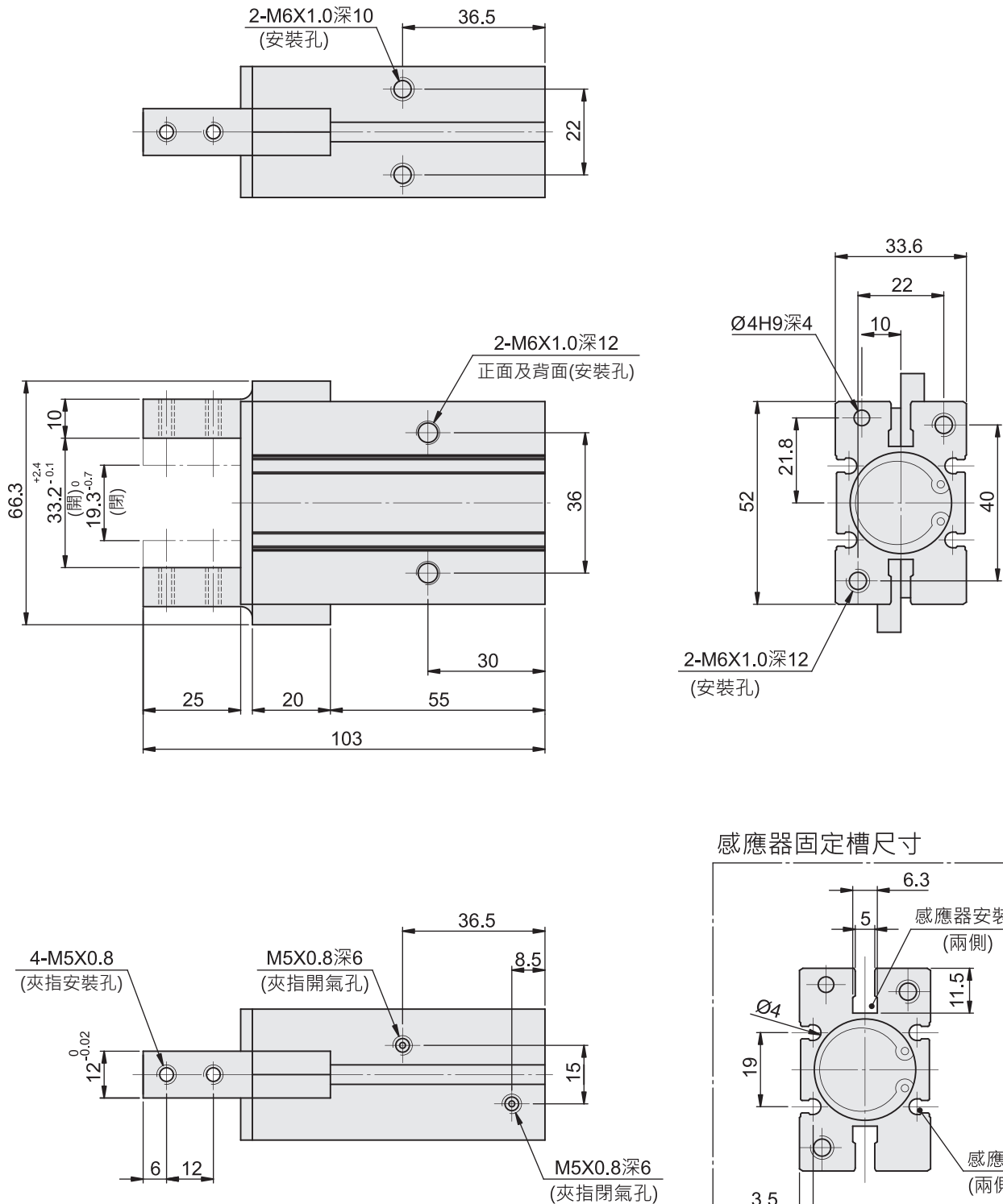
感應器固定槽尺寸



註：使用四角形感應槽時無法作貫穿孔固定。

外型尺寸圖

● KHZ25



註：使用四角形感應槽時無法作貫穿孔固定。