



特點


1. 附加感應器，檢出容易。
2. 使用免給油油封，不需保養，壽命長。
3. V形開閉，握持力強，夾指不需調整，握持力能充分發揮。
4. 設計新穎，結構輕巧，採高強度鋁合金，耐蝕耐磨，作動平穩，精確度高。

規格

| 系 列 | KA | | | |
|----------|--------------------------------------|--------|-------|-------|
| 作動形式 | 感應型 | | | |
| 缸徑 | Ø10 | Ø16 | Ø20 | Ø25 |
| 使用流體 | 空 氣 | | | |
| 耐壓力 | 10kgf/cm ² { 1.0Mpa} | | | |
| 使用壓力 | 0.1~0.7MPa(1~7 kgf/cm ²) | | | |
| 使用速度 | 50~100mm/sec | | | |
| 使用溫度 | -10°C~+70°C(不到結冰狀態) | | | |
| 給油 | 不需要 | | | |
| 理論出力(M) | 開側 | 0.17xP | 0.9xP | 1.7xP |
| | 閉側 | 0.27xP | 1.2xP | 2.3xP |
| A(面積)XP | | | | |
| 最大副爪長度 | 30mm | 40mm | 60mm | 70mm |
| 實際握持力(F) | F = M/Lx8.5 kgf | | | |
| 夾指開閉角度 | -10°~+30° | | | |
| 配管用接頭口徑 | M3X0.5 | M5x0.8 | | |
| 實際重量 | 40g | 96g | 180g | 313g |

註：F=實際夾持力(kgf) M=理論力矩(kgf·cm) P=使用壓力(kgf/cm²)
L=副爪連接最大長度(mm)

表示方法

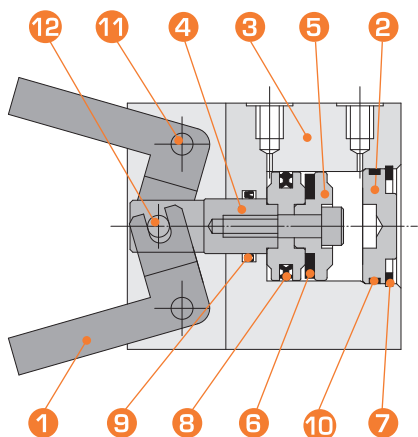
| | | | |
|---|-----|-------------------------------|-------|
| KA | 16 | TH-F9B | 2 |
| 系 列 | 缸 徑 | 感應器種類 | 感應器數量 |
|  | Ø10 | TH-F9B TH-F9N TH-F9P | 1 1個 |
| | Ø16 | | 2 2個 |
| | Ø20 | TH-F9BV TH-F9NV TH-F9PV | |
| | Ø25 | TD11047 固定架 | |
| | | TC感應槽用固定架 配TH感應器 | |

※詳細規格請參閱 3.46.01
~ 3.46.02。

夾類氣壓缸 / v型氣壓夾 PNEUMATIC ANGULAR GRIPPER

KA 系列

內部構造圖

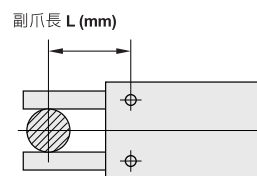


零件表

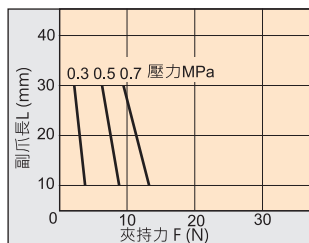
| 編號 | 名稱 | 材質 | 數量 |
|----|-------|-----------|----|
| ① | 夾指 | 中碳鋼氮化處理 | 1 |
| ② | 後蓋 | 鋁合金陽極處理 | 1 |
| ③ | 缸管 | 鋁合金硬質陽極處理 | 1 |
| ④ | 活塞桿 | 中碳鋼表面硬鉻處理 | 1 |
| ⑤ | 活 塞 | 鋁合金 | 1 |
| ⑥ | 磁 鐵 | 異方性橡膠磁鐵 | 1 |
| ⑦ | 扣 環 | 不銹鋼 | 1 |
| ⑧ | 活塞油封 | NBR | 1 |
| ⑨ | 活塞桿油封 | NBR | 1 |
| ⑩ | 端蓋油封 | NBR | 1 |
| ⑪ | 定位銷 | 鋼 針 | 1 |
| ⑫ | 定位銷 | 鋼 針 | 1 |

實效夾持力

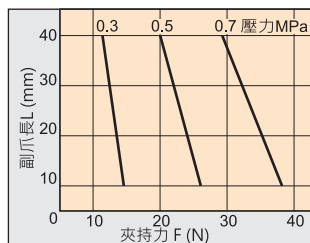
● 開側



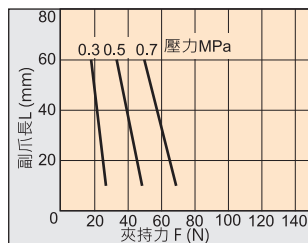
KA-10



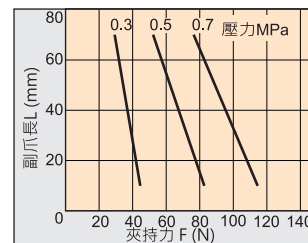
KA-16



KA-20

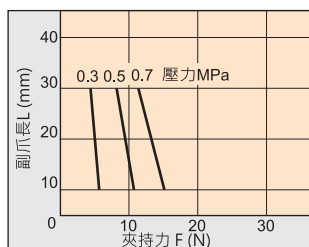


KA-25

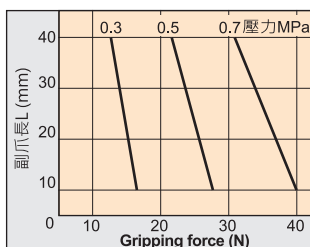


● 閉側

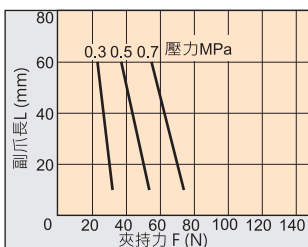
KA-10



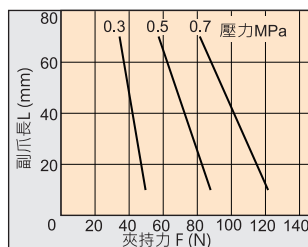
KA-16



KA-20

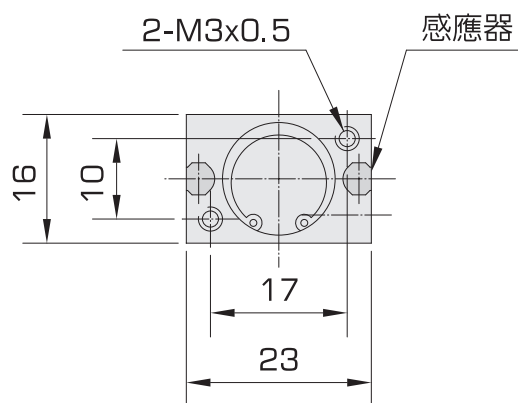
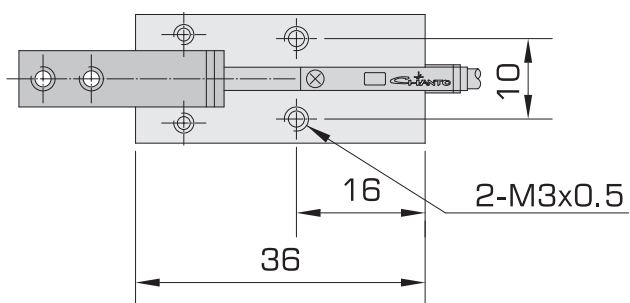
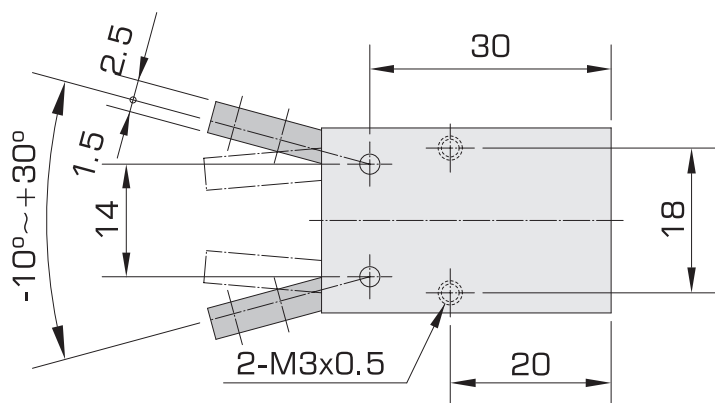
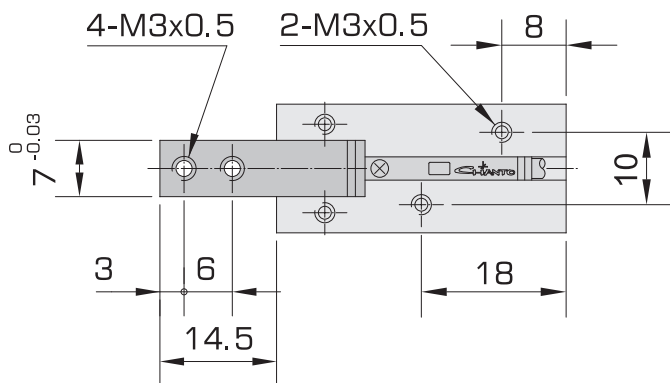


KA-25



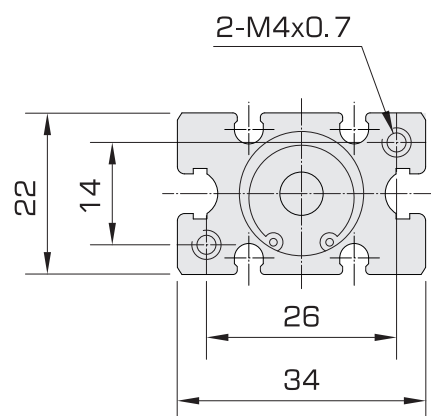
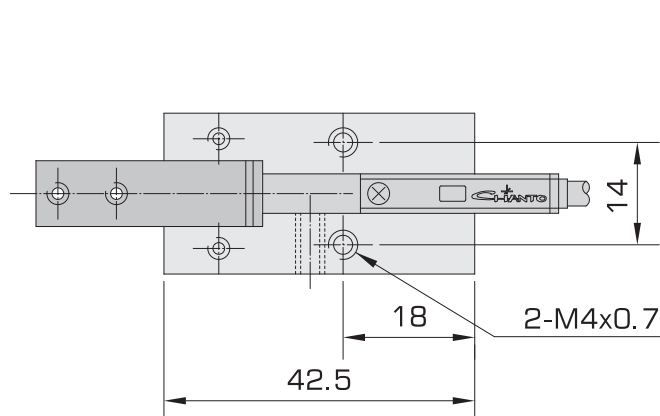
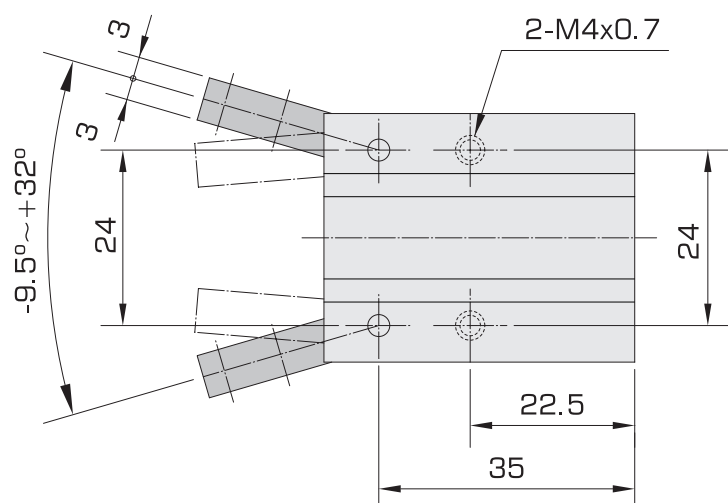
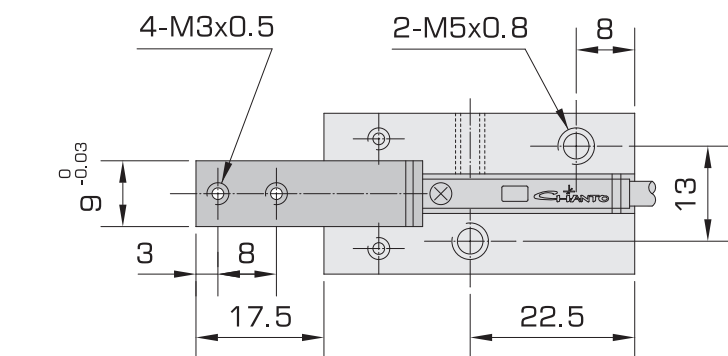
外型尺寸圖

● KA 10



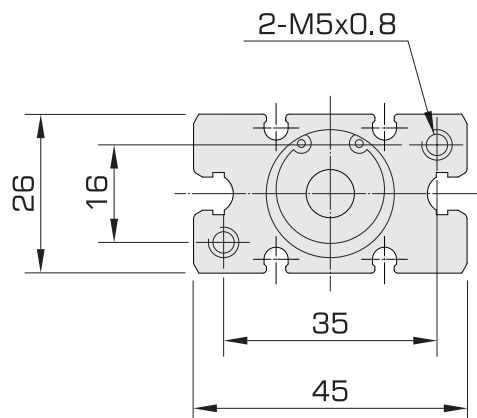
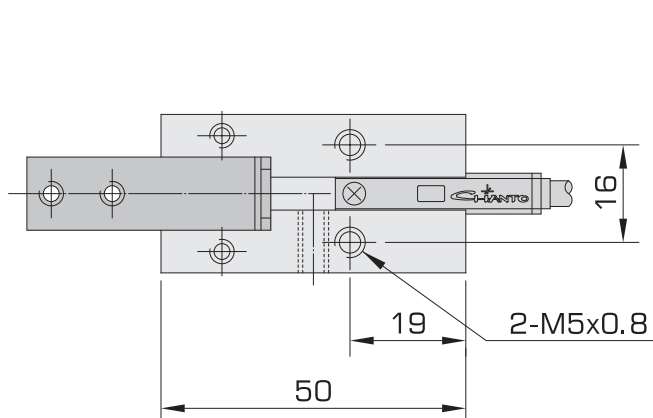
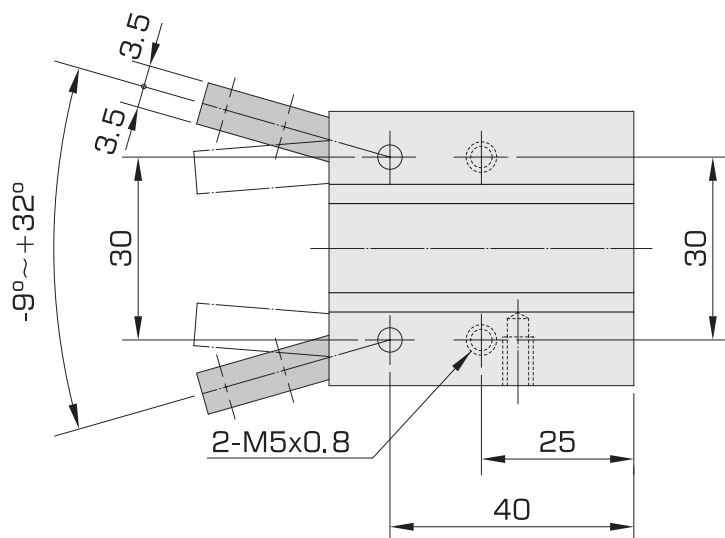
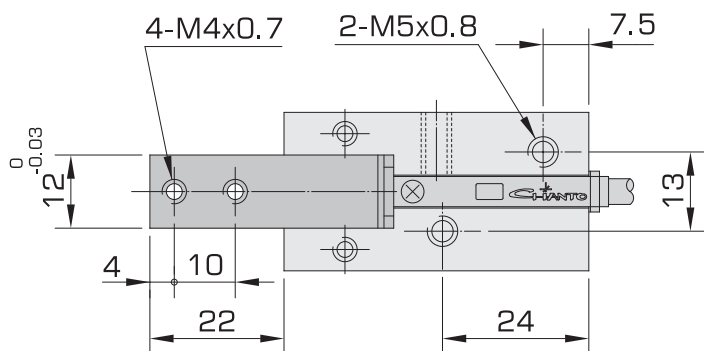
外形尺寸表

● KA16



外形尺寸表

● KA20



夾類氣壓缸 / V型氣壓夾 PNEUMATIC ANGULAR GRIPPER

KA 系列

外形尺寸表

● KA25

