

### 壓力表

顯示壓力。

### 計時器

控制下降的時間。

### 電源開關

啟動/關閉開關。

### 三點組合

控制壓力範圍，  
便於壓配效能。

### 可調螺帽

HAD-05/10/13T  
有可調螺帽。

### 快速下降

手動操作時，控制  
快速下降按鈕。

### 啟動開關

### 計數器

歸零功能，能了解  
每日生產量，便於  
管理了解成本。

### 計時器

控制增壓的時間。

### 自動/手動

自動/手動控制  
切換開關。

### 緊急停止

緊急安全按鈕。

### 增壓下降

手動操作時控制增  
壓下降按鈕。

※圖片為國際標準型僅供參考，出貨以實品為主

## HAD 系列



- 1.以壓縮空氣為動力源，操作簡單。
- 2.沒有油壓系統待機時，所產生之噪音，可節省電力消耗，降低生產成本。
- 3.利用氣油增壓原理，達到作動速度快，高出力的需求。
- 4.出力之調整容易，只要調整氣壓壓力，就能達到需要的出力，簡單又方便。
- 5.機台結構堅固，操作容易，上下料方便，符合工作效率。
- 6.多功能用途適用於壓入、沖孔、鉚合、配裝、切斷等。
- 7.四柱式門型開放設計、特殊規格之需求，可接受訂製。
- 8.可選配工作桌—  
外型尺寸:寬700X深600X高780(mm)，腳柱附4個活動輪。

## 規格

HAD - 10T

A1

系列

出力

電 壓



05T

10T

13T

A1

110V

**A2**

220V

D24

TS認證型

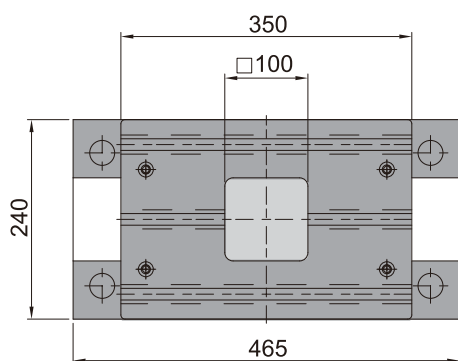
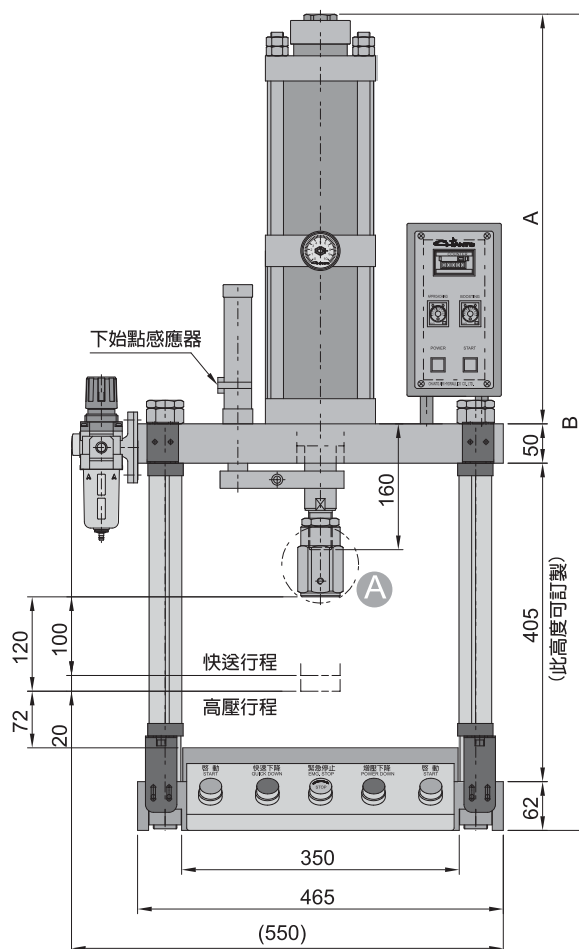
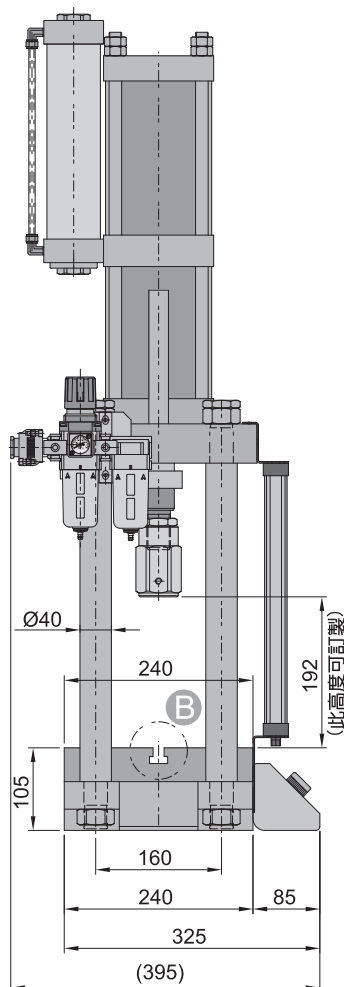
系 列	HAD-05T	HAD-10T	HAD-13T
使用流體	空氣		
出力	5T	10T	13T
快速行程	50~100mm		
增壓行程	5~20mm		5~15mm
使用壓力	0.5 ~ 0.7MPa (5 ~ 7kgf/cm <sup>2</sup> )		
最大工作高度	192mm	187mm	
每分鐘來回次數 (行程120mm)	約15次/分		
工作檯面積(mm)	240X350		
電源	AC110/220V, 50/60 Hz		

規 格 空 壓 源			HAD-05T			HAD-10T			HAD-13T		
Mpa	kg/cm²	psi	N	kg	lb	N	kg	lb	N	kg	lb
0.5	5	71	42906	4375	9645	76910	7840	17287	96138	9800	21609
0.6	6	85	51349	5236	11544	92214	9400	20727	115150	11750	25909
0.7	7	100	59931	6111	13472	107615	10970	24188	134397	13700	30208

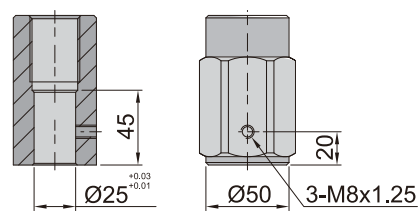
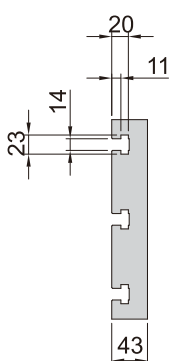
※實際出力約為理論出力之80%

外形尺寸圖

● 國際標準型



B 部詳圖，比例 1 : 1

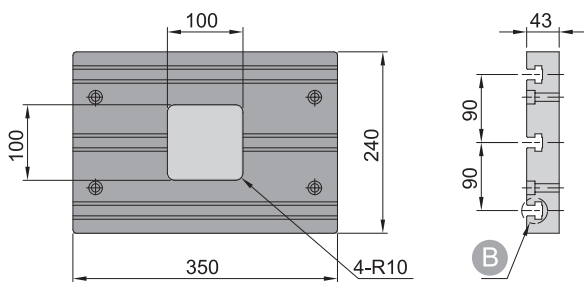
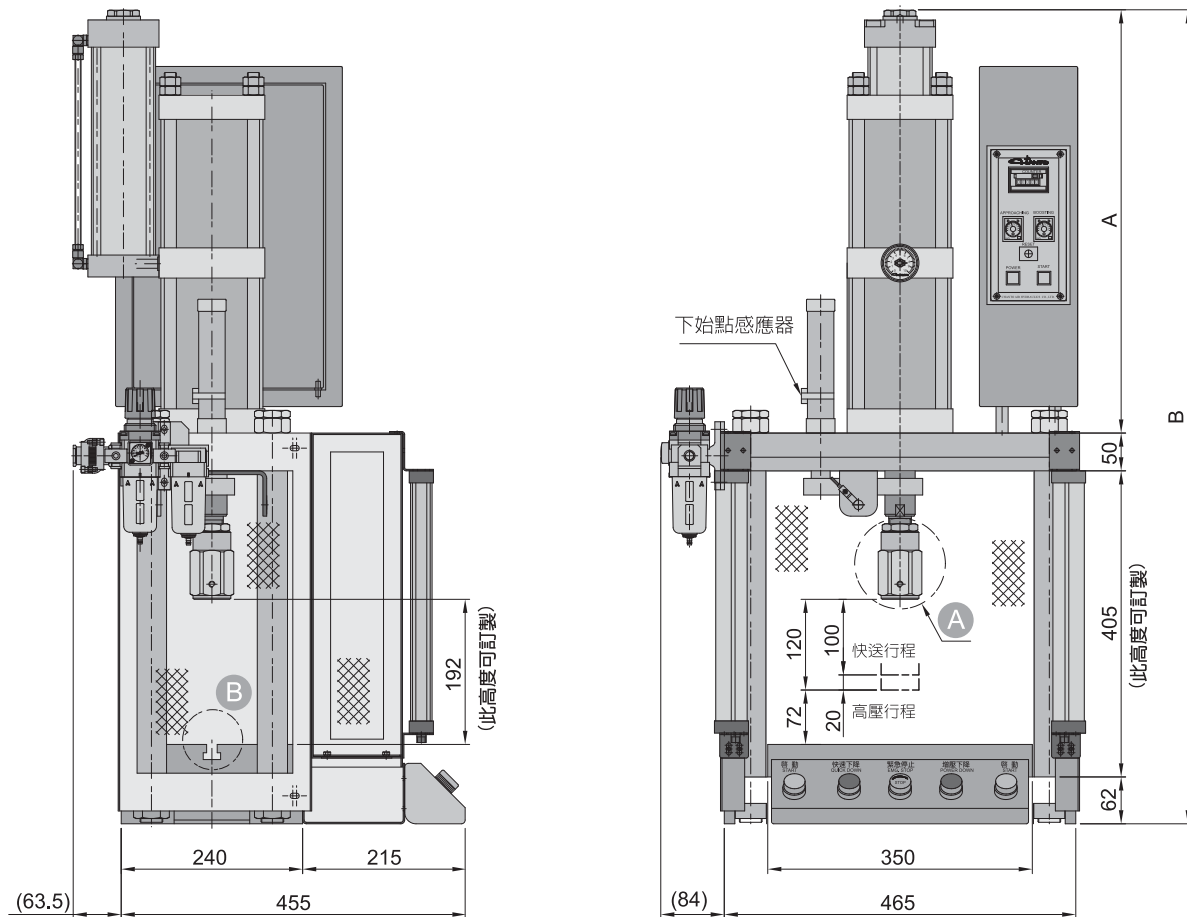


A 部詳圖，比例 2 : 1

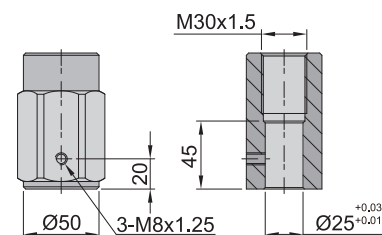
規 格	A	B
HAD-05T	560	1070
HAD-10T	623	1140
HAD-13T	713	1230

外形尺寸圖

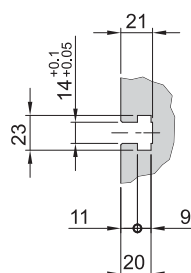
● CE認證型



固定板詳圖, 比例 1:1



A 部詳圖, 比例 2:1

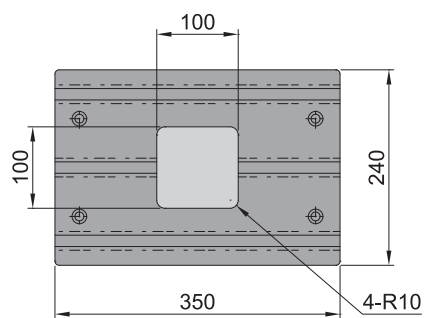
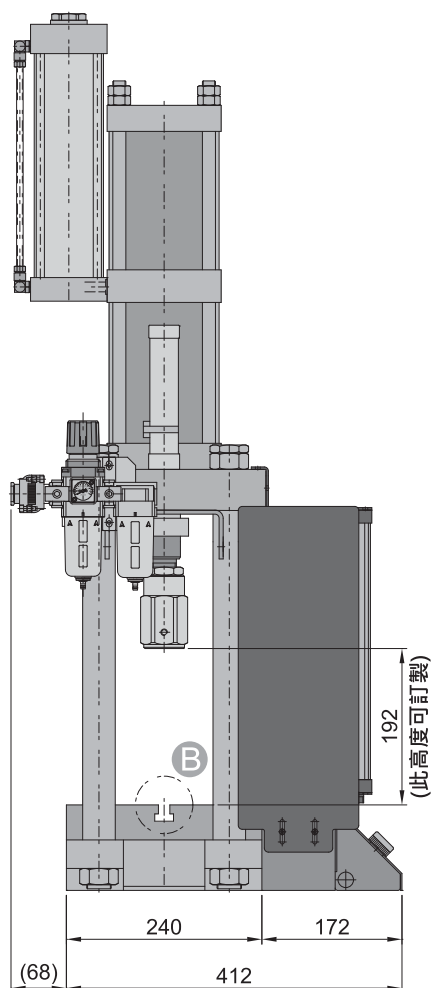


B 部詳圖, 比例 2:1

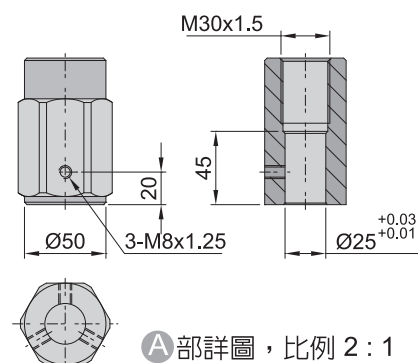
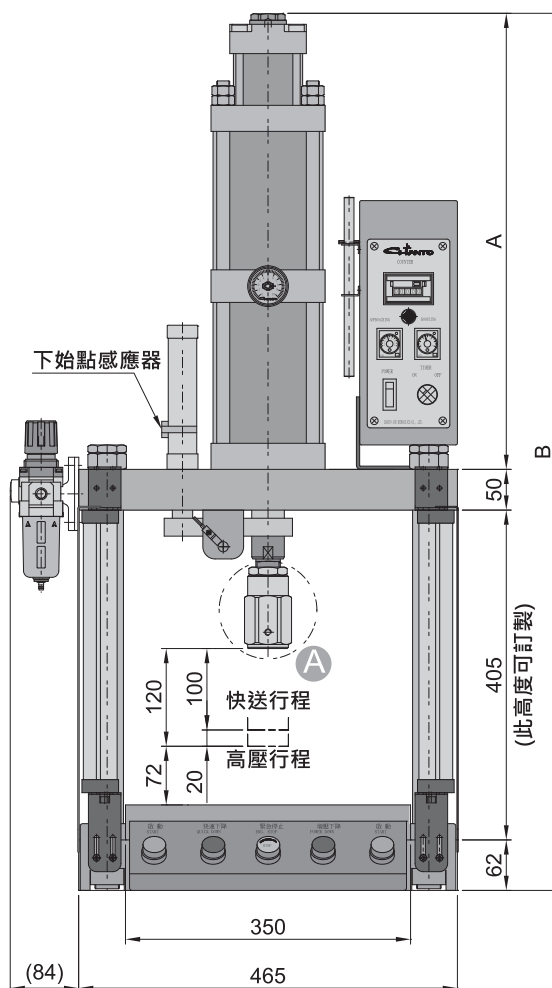
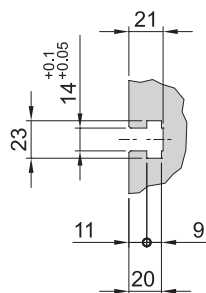
規 格	A	B
HAD-05T	560	1070
HAD-10T	623	1140
HAD-13T	713	1230

### 外形尺寸圖

● TS認證型



● B 部詳圖，比例 1:1



●A部詳圖，比例 2:1

標準品總行程120、增壓行程20尺寸表

規 格	A	B
HAD-05T	560	1077
HAD-10T	623	1140
HAD-13T	713	1230


圖片僅供參考，出貨以實品為主



## 特點

- 1.以壓縮空氣為動力源，操作簡單。
- 2.沒有油壓系統待機時，所產生之噪音，可節省電力消耗，降低生產成本。
- 3.利用氣油增壓原理，達到作動速度快，高出力的需求。
- 4.出力之調整容易，只要調整氣壓壓力，就能達到需要的出力，簡單又方便。
- 5.機台結構堅固，操作容易，上下料方便，符合工作效率。
- 6.多功能用途適用於壓入、沖孔、鉚合、配裝、切斷等。
- 7.四柱式門型開放設計、特殊規格之需求，可接受訂製。
- 8.可選配工作桌—  
外型尺寸:寬700X深600X高780(mm)，腳柱附4個活動輪。

## 表示方法

<b>HAD</b>	<b>-</b>	<b>20T</b>	<b>A1</b>
系列		出力	電壓
		17T	A1 110V
		20T	A2 220V
		24T	D24 TS認證型

## 規格

系 列	HAD-17T	HAD-20T	HAD-24T
使用流體	空氣		
出力	17T	20T	24T
快速行程	80mm		
增壓行程	5~15mm		
使用壓力	0.5 ~ 0.7MPa (5 ~ 7kgf/cm <sup>2</sup> )		
最大工作高度	310mm		
每分鐘來回次數 (行程120mm)	約 10 次/ 分		
工作檯面積(mm)	270X350		
電源	AC110/220V, 50/60 Hz		

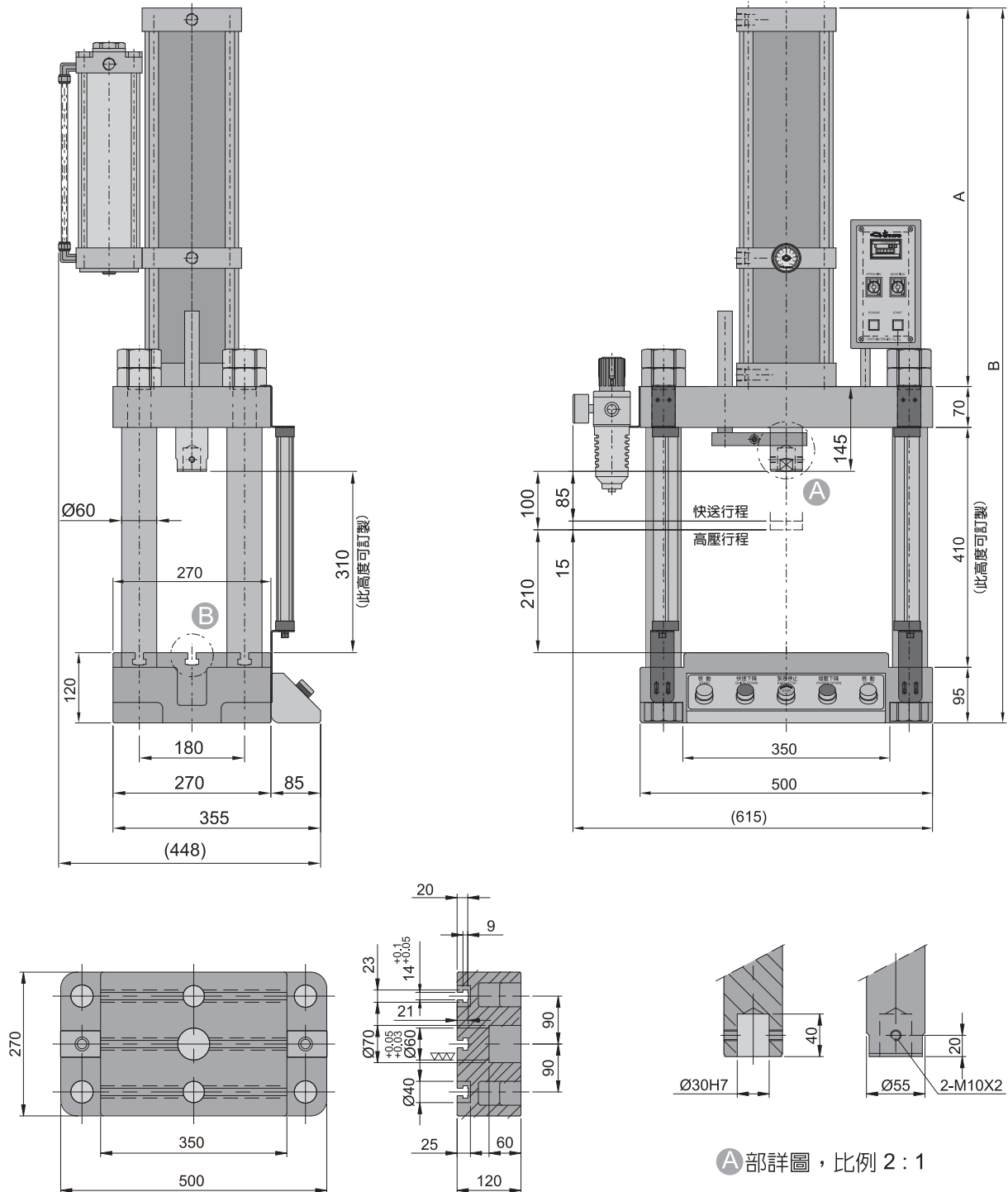
## 理論出力表

規 格			HAD-17T			HAD-20T			HAD-24T		
空 壓 源											
Mpa	kg/cm <sup>2</sup>	psi	N	kg	lb	N	kg	lb	N	kg	lb
0.5	5	71	122625	12500	27563	150093	15300	33736	172656	17600	38808
0.6	6	85	149112	15200	33516	179523	18300	40351	206991	21100	46525
0.7	7	100	173637	17700	39028	209934	21400	47187	241326	24600	54243

※實際出力約為理論出力之80%

外形尺寸圖

● 國際標準型



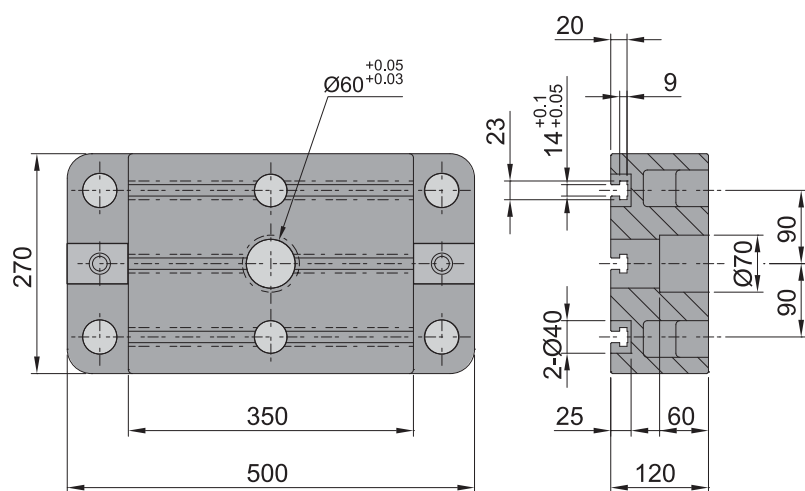
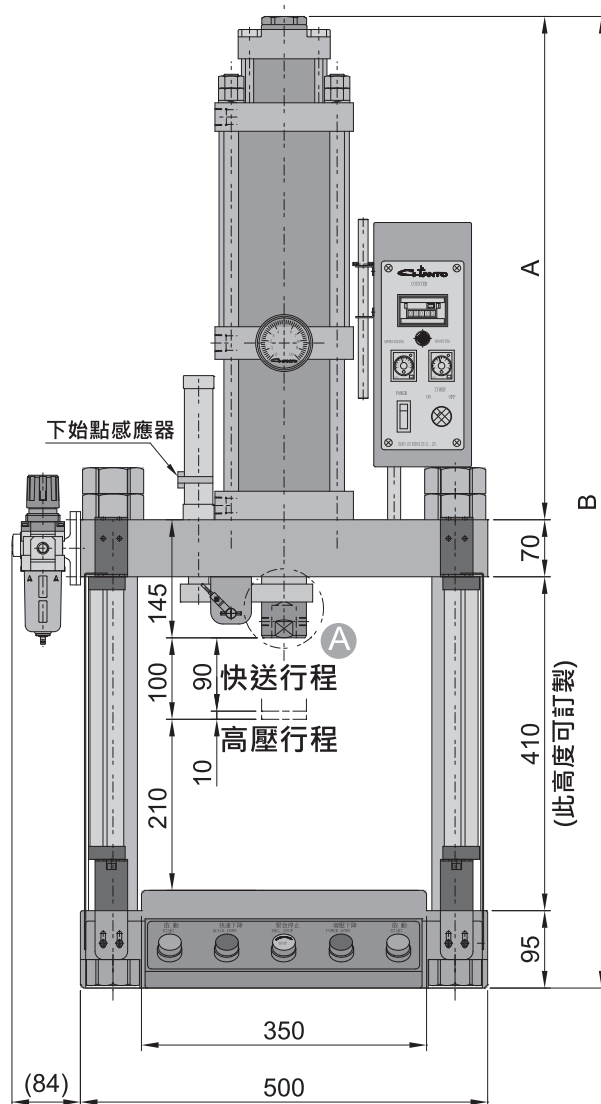
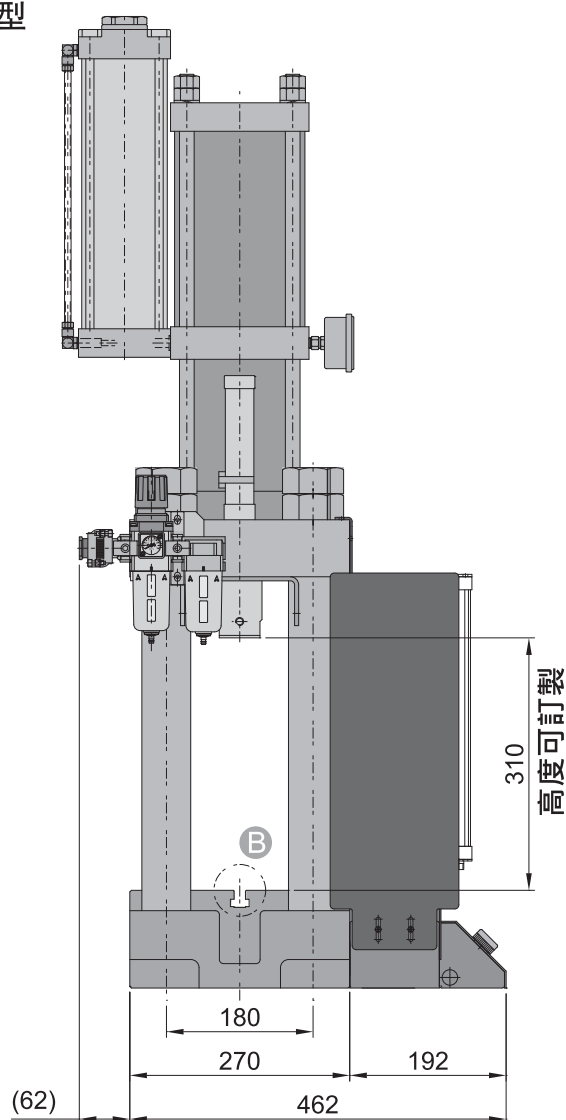
● B 部詳圖，比例 1 : 1

● A 部詳圖，比例 2 : 1

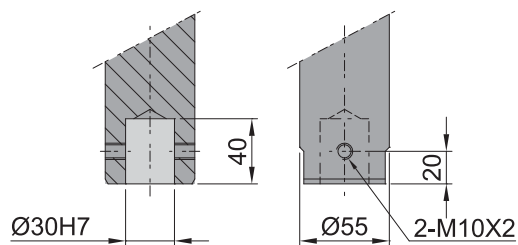
型 式	A	B
HAD-17T	587	1162
HAD-20T	617	1192
HAD-24T	648	1123

### 外形尺寸圖

● TS認證型



●B部詳圖，比例 1:1



●A部詳圖，比例 2:1

標準品總行程100、增壓行程10尺寸表

型 式	A	B
HAD-17T	618	1193
HAD-20T		
HAD-24T		