



## 規格

系列	GMJ
作動形式	複動型
缸徑	Ø10
使用流體	空氣
耐壓力	1.05MPa(10.7kgf/cm <sup>2</sup> )
最大使用壓力	0.7MPa(7.1kgf/cm <sup>2</sup> )
最小使用壓力	0.15MPa(1.5kgf/cm <sup>2</sup> )
使用溫度	-10°C~+60°C(不到結冰狀態)
給油	不需要 (若需要, 請選用ISOVG32)
緩衝	兩側橡膠緩衝
使用速度	50~500 mm/s
螺絲公差	JIS 2級
行程長公差	+1.0mm 0
接管口徑	M3X0.5
導桿尺寸	Ø6



## 表示方法

<b>GMJ</b>	<b>10</b>	<b>10</b>	<b>TH-F9BV</b>	<b>2</b>
系列	缸徑	行程	感應器種類	感應器數量
	Ø10	5 10 15 20	TH-F9BV TH-F9NV TH-F9PV 	1 1個 2 2個

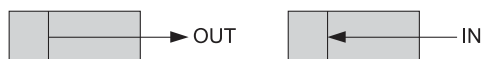
※詳細規格請參閱 3.46.02。

## 重量表

氣缸內徑	行程(mm)			
	5	10	15	20
10	40.6	48.0	55.6	63.2

(g)

## 理論出力表



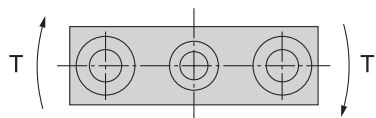
氣缸內徑	心軸尺寸 (mm)	作動方向	受壓面積 (mm <sup>2</sup> )	使用壓力(MPa)			
				0.15	0.3	0.5	0.7
10	5	OUT	78.5	11.77	23.55	39.25	54.95
		IN	58.9	8.83	17.67	29.45	41.23

(N)

# 氣壓缸 / 導桿氣缸 COMPACT GUIDED CYLINDER

GMJ 系列

## 使用條件

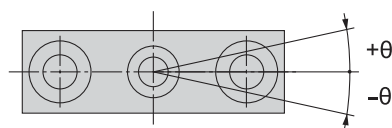


### ● 端板容許迴轉扭力

氣缸內徑 (mm)	行 程(mm)			
	5	10	15	20
10	4.75	3.96	3.36	2.87

cN·m

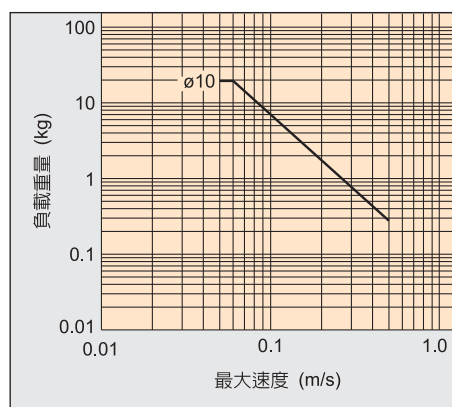
### ● 端板之不迴轉精度



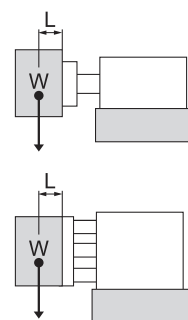
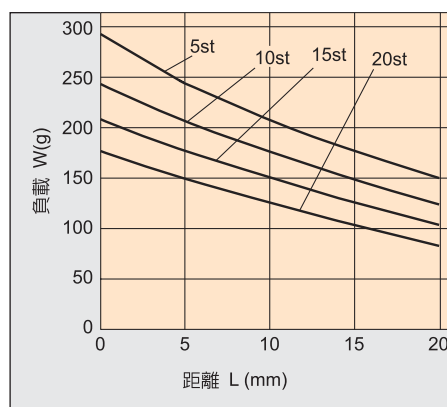
氣缸內徑 (mm)	不迴轉精度θ
10	±0.1°

## 操作環境

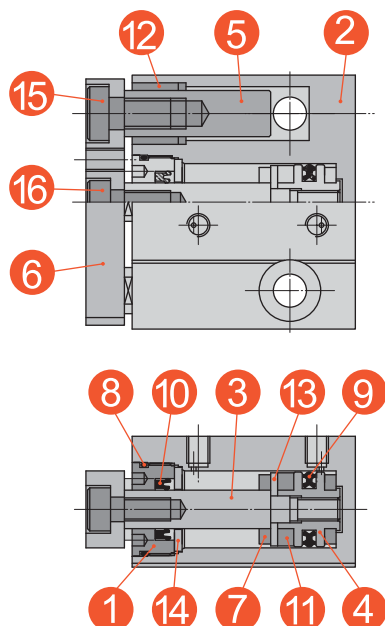
### ● 容許活動能量



### ● 端板容許橫向負載



## 內部構造圖

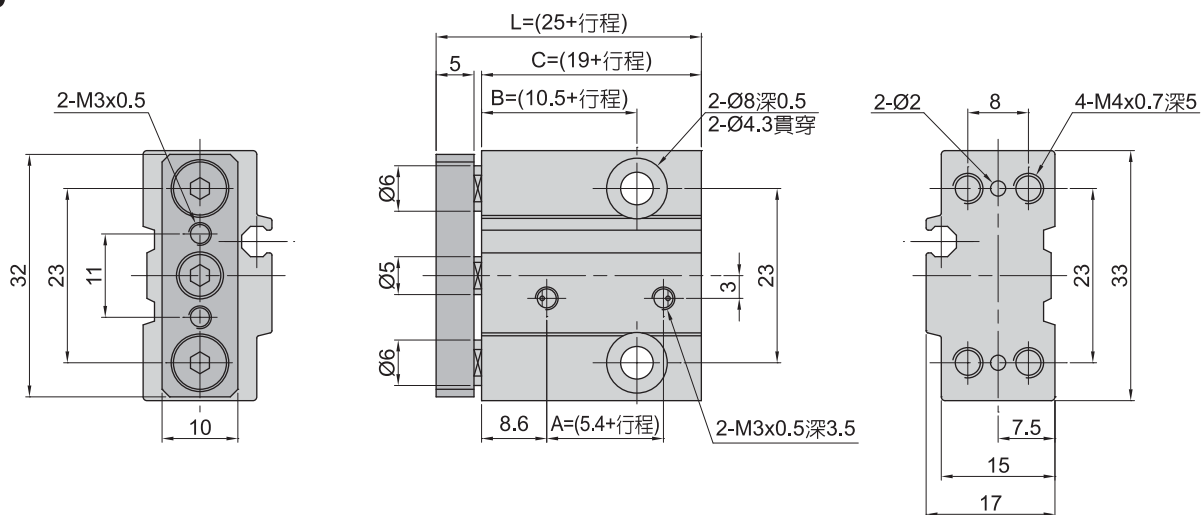


## 零件表

編號	名稱	數量	編號	名稱	數量
①	前 蓋	1	⑨	免 油 油 封	1
②	缸 管	1	⑩	免 油 油 封	
③	活 塞 桿	1	⑪	磁 鐵	1
④	活 塞	1	⑫	自 潤 軸 承	2
⑤	引 導 桿	2	⑬	不 鏽 鋼 墊 片	1
⑥	前 接 板	1	⑭	不 鏽 鋼 墊 片	1
⑦	墊 片	2	⑮	六 角 承 孔 螺 絲	2
⑧	O 型 環	1	⑯	六 角 承 孔 螺 絲	1

#### 外型尺寸圖

#### ● GMJ10



行程	全長L	A	B	C
5	30	10.4	15.5	24
10	35	15.4	20.5	29
15	40	20.4	25.5	34
20	45	25.4	30.5	39