



特點

1. 配管、控制容易。
2. 特殊規格亦可訂製。
3. 設計新穎，外型美觀。
4. 可安裝於任意方向，且安裝容易。
5. 空壓推力，高出力，大幅度節省成本。

規格

系列	BS
作動形式	空油增壓缸
使用流體	空氣
出力	5T, 8T, 10T
使用壓力	3~7kgf/cm ²
使用速度	8-100mm/sec
使用溫度	-10°C~+70°C

表示方法

BS	10	X	120	X	20
系列	出力		總行程		高壓推進行程
BS	05 5T 08 8T 10 10T		100mm 120mm		5, 10, 15, 20mm

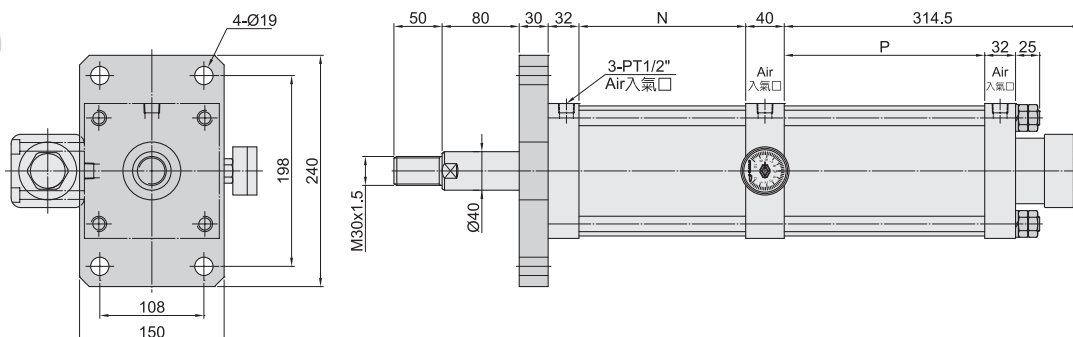
理論出力表

項目 規格	快速推進 kgf	快速回程 kgf	高推力前進 kgf	標準行程 mm	增壓行程 mm
BS-05	300	225	5236	100 120	5, 10 15, 20
BS-08	300	225	7539		
BS-10	300	225	9400		

註:使用時，請考慮回程拉力是否足夠

外形尺寸表

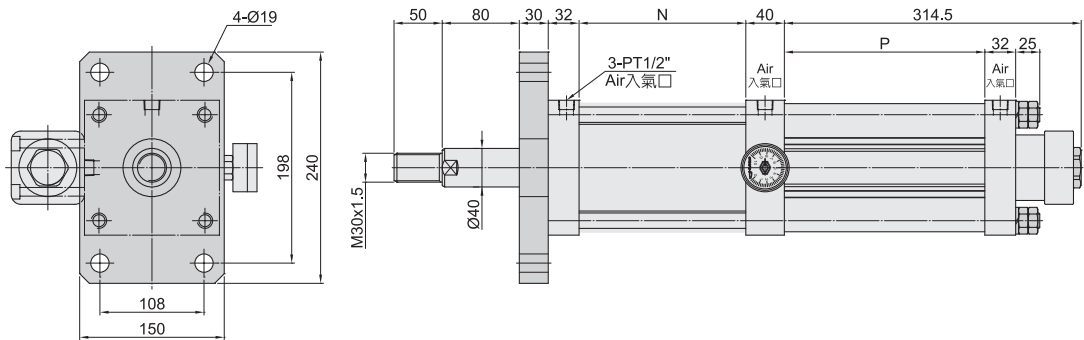
● BS 05



型式	BS05-100		BS05-120	
高壓行程	N	P	N	P
05	153	101	173	101
10		137		137
15		171		171
20		208		208

外形尺寸表

● BS 08~10



型 式 高壓行程	BS08-100		BS08-120		BS10-100		BS10-120	
	N	P	N	P	N	P	N	P
05	153	116	173	116	153	121	173	121
10		166		166		186		186
15		216		216		251		251
20		256		256		321		321