

此系列使用  
近接開關檢出



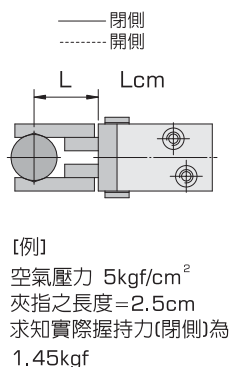
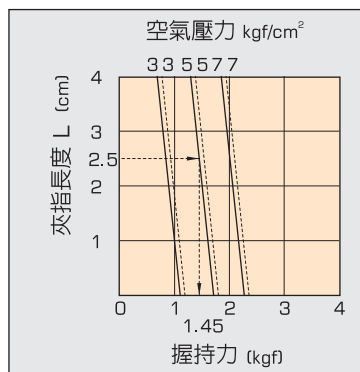
## 表示方法

MH	R	20	GX
系列	附感應	缸徑	近接開關
		$\varnothing 16$ $\varnothing 20$	 MH16188 固定架

## 握持力速查表

### 型式:MH-16

實際握持力與夾指長度之變化量有關,夾指之長度盡量在4cm以下使用  
L:夾指長度(cm)



## 特點

1. 可附加感應器,檢出容易。
2. 平行開閉,握持力強,夾指不需調整,握持力能充分發揮。
3. 設計新穎,結構輕巧,採高強度鋁合金,耐蝕耐磨,作動平穩,精確度高。
4. 使用免給油及軸承,不需保養,壽命長達500萬次。

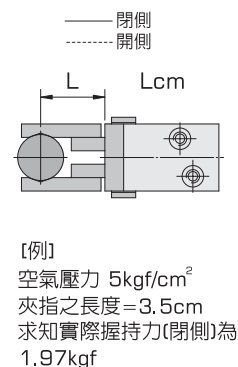
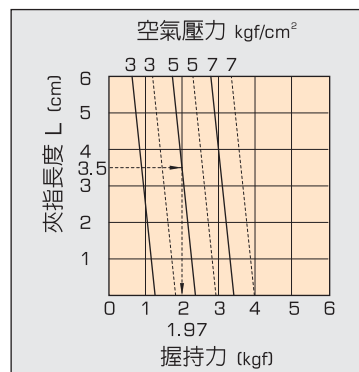
## 規格

系 列	MH		MHR	
作動形式	標準型		感應型	
缸徑	$\varnothing 16$	$\varnothing 20$	$\varnothing 16$	$\varnothing 20$
使用流體	空 氣			
耐壓力	1MPa(10kgf/cm <sup>2</sup> )			
使用壓力	0.2~0.7MPa(2~7kgf/cm <sup>2</sup> )			
使用速度	50~100mm/sec			
使用溫度	-30°C~+80°C			
給油	不需要			
重複精度	$\pm 0.03\text{mm}$			
最高使用頻率	180 C.P.M			
實際重量	101g	208g	110g	217g

※感應型使用近接開關：電壓：DC12~24V  $\pm 10\%$

### 型式:MH-20

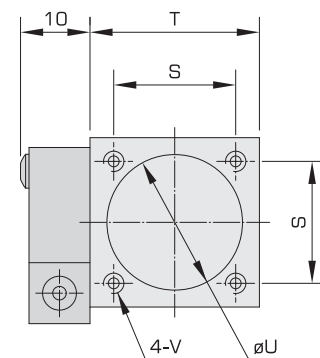
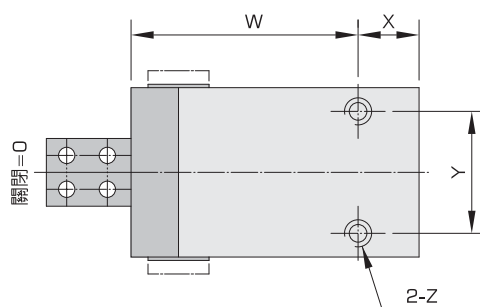
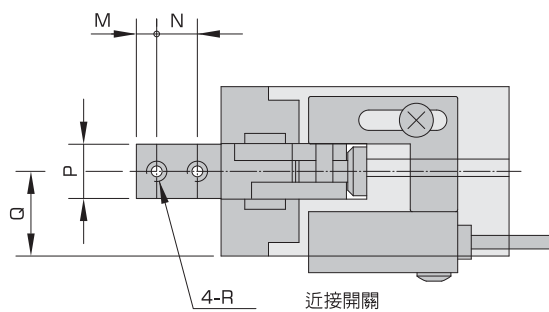
實際握持力與夾指長度之變化量有關,夾指之長度盡量在4cm以下使用  
L:夾指長度(cm)



## MH 系列

Technical drawing of a mechanical part with dimensions and labels:

- Dimensions:** A, B, C, D, E, F, G, H, I, L, M, N.
- Labels:** 4-φK, 2-HA, 開孔 (Opening).
- Features:** The part has a central rectangular body with two circular features (possibly holes or mounting points) on the right side. It has a flange on the left with four holes (4-φK) and a central opening (開孔). The dimensions A, B, C, D, E, F, G, H, I, L, M, and N define the geometry of the part.



型式	P	Q	R	S	T	U	V	W	X	Y	Z
MH16	8	12.5	M3X0.5	18	25	Ø17 深1.5	M3X0.5深6	33.5	9	18	M4X0.7深6
MH20	10	16	M4X0.7	24	32	Ø24 深1.5	M4X0.7深6	41	10	24	M4X0.7深8