

體積小，出力大，  
適用於狹小空間





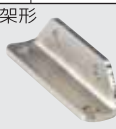



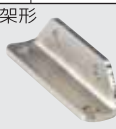



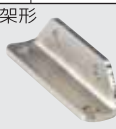



## 特點

1. 內部三層設計，達到二倍出力。可用在受限於空間狹小，又需出力大時。
2. 超薄型設計，重量輕，設計輕巧安裝空間比傳統氣缸更小。
3. 活塞桿端有內螺牙及外螺牙設計，適合不同的固定場合。
4. 依用途需要有豐富的機種可供選擇用。
5. 一支氣缸即可有二倍的出力。
6. 全系列免給油設計。

## 規格

系 列	JSD
作動形式	標準型
缸徑	Ø63、Ø80、Ø100
使用流體	空 氣
耐壓力	1.47MPa (15kgf/cm <sup>2</sup> )
使用壓力	0.15~0.97MPa(1.5~9.9kgf/cm <sup>2</sup> )
使用速度	50~500mm/sec
使用溫度	-10°C~+70°C (不到結冰狀態)
緩衝	無
給油	不需要
行程長公差	標準行程： $+1.0_0$

## 表示方法

<div>JSD</div>	<div>80</div>	X	<div>20</div>	<div>B</div>	<div>LB</div>				
<div>系 列</div>	<div>缸 徑</div>		<div>行 程</div>	<div>外牙型</div>	<div>配 件</div>				
<div>JSD 標準型</div> <div></div>	<div>Ø63</div> <div>Ø80</div> <div>Ø100</div>		<div>10、20、30mm</div> <div>10、20、30mm</div> <div>10、20、30mm</div>	<div></div>	<table><tr><td><div>LB</div><div>腳架形</div><div></div></td><td><div>FB</div><div>後安裝板</div><div></div></td></tr><tr><td><div>FA</div><div>前安裝板</div><div></div></td><td><div>CB</div><div>吊具</div><div></div></td></tr></table>	<div>LB</div> <div>腳架形</div> <div></div>	<div>FB</div> <div>後安裝板</div> <div></div>	<div>FA</div> <div>前安裝板</div> <div></div>	<div>CB</div> <div>吊具</div> <div></div>
<div>LB</div> <div>腳架形</div> <div></div>	<div>FB</div> <div>後安裝板</div> <div></div>								
<div>FA</div> <div>前安裝板</div> <div></div>	<div>CB</div> <div>吊具</div> <div></div>								

## 理論出力表

氣缸內徑 (mm)	桿徑 (mm)	作動方向	受壓面積 (cm <sup>2</sup> )	空氣壓力(kgf/cm <sup>2</sup> )		
				0.4(4)	0.5(5)	0.6(6)
Ø63	Ø20	OUT	65	2548(260)	3185(325)	3822(390)
		IN	61	2421(247)	3028(309)	3626(370)
Ø80	Ø25	OUT	105	4136(422)	5174(528)	6203(633)
		IN	100	3940(402)	4929(503)	5919(604)
Ø100	Ø30	OUT	176	6919(706)	8653(883)	10388(1060)
		IN	169	6644(678)	8310(848)	9967(1017)

N(kgf)

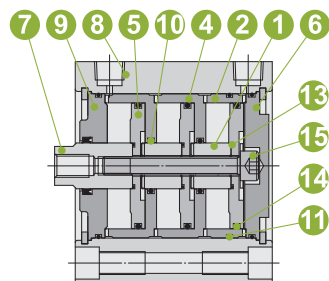
# 氣壓缸 / 多倍力氣缸

## COMPACT CYLINDER (multi-output force type)

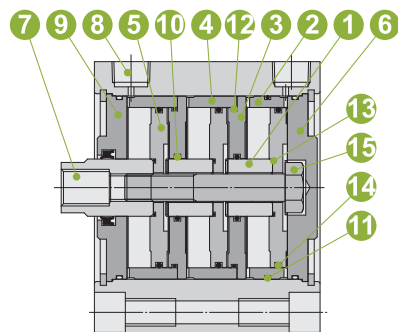
JSD 系列

### 內部構造圖

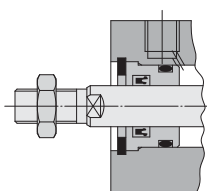
#### ● JSD63



#### ● JSD80~100



#### ● 外牙型

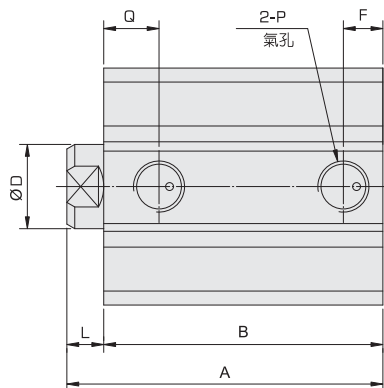
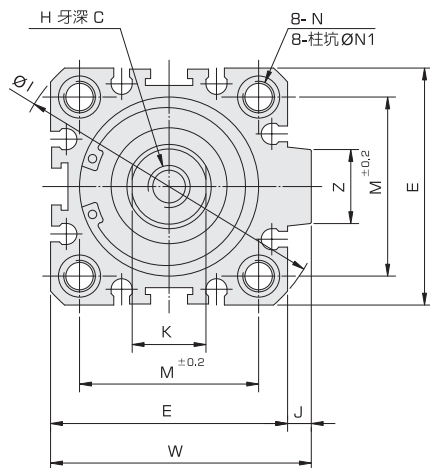


### 零件表

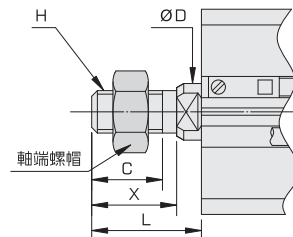
編號	名稱	材質	數量
1	內活塞桿	碳 鋼	2
2	活塞後隔環	鋁合金	1
3	活塞隔板	鋁合金	2
4	活塞隔環	鋁合金	2
5	活 塞	不銹鋼/鋁合金Ø63	3
6	後 蓋	鋁合金	1
7	活塞桿	碳 鋼	1
8	缸 管	鋁合金	1
9	前 蓋	鋁合金	1
10	O型環	NBR	2
11	O型環	NBR	1
12	O型環	NBR	2
13	O型環	NBR	3
14	O型環	NBR	3
15	外六角頭螺絲	碳 鋼	1

### 外型尺寸表

#### ● 標準型



#### ● 外牙型



#### ● 活塞桿前端外牙型

單位:mm

缸徑	C	X	ØD	H	L
Ø63	26	28.5	20	M18X1.5	39.5
Ø80	32.5	35.5	25	M22X1.5	48
Ø100	32.5	35.5	30	M26X1.5	52

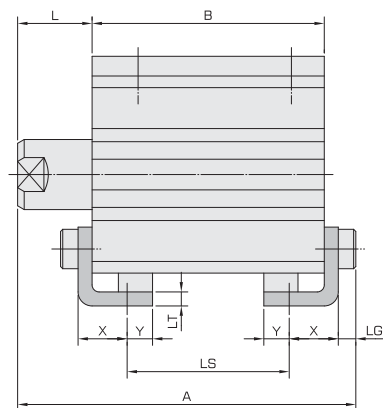
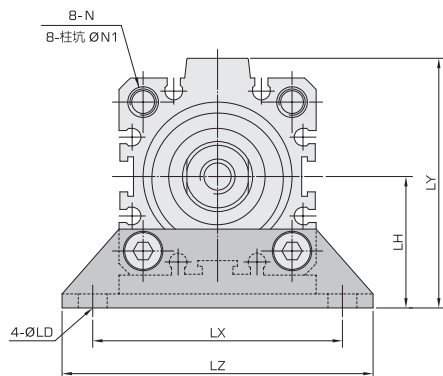
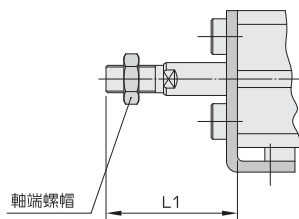
缸徑	行程 (mm)	標準型		C	ØD	E	F	H	øI	J	K	L	M	N	øN1	P	Q	W	Z
		A	B																
Ø63	10	95	86	15	20	77	10.5	M10X1.5	103	7	18	9	60	M10X1.5	14深10.5	Rc(PT)1/4"	15	84	22
	20	130	121																
	30	155	146																
Ø80	10	113	98.5	21	25	98	12.5	M16X2.0	130	6	22	14.5	77	M12X1.75	17.5深13.5	Rc(PT)3/8"	16	104	26
	20	143	128.5																
	30	173	158.5																
Ø100	10	123.5	108	27	30	117	15	M20X2.5	156	6.5	27	15.5	94	M12X1.75	17.5深13.5	Rc(PT)3/8"	23	123.5	26
	20	153.5	138																
	30	183.5	168																

## 外形尺寸表

### ● 腳架型(LB)

● Ø63~Ø100

### ● 外牙型

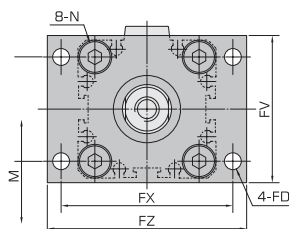
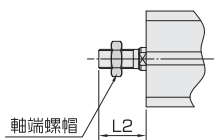
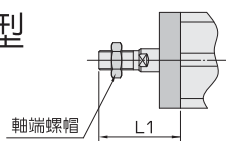


缸徑	行程 (mm)	A	B	L	L1	N	N1	X	Y	ØLD	LG	LH	LT	LX	LY	LZ
Ø63	10	113.5	86	19	44.5	M10X1.5	Ø14深10.5	16.2	9	11	5	46	3.2	95	91.5	113
	20	148.5	121													
	30	173.5	146													
Ø80	10	129.5	98.5	19.5	53	M12X1.75	Ø17.5深13.5	19.5	11	13	7	59	4.5	118	114	140
	20	159.5	128.5													
	30	189.5	158.5													
Ø100	10	141.5	108	20.5	57	M12X1.75	Ø17.5深13.5	23	12.5	13	7	71	6	137	136	162
	20	171.5	138													
	30	201.5	168													

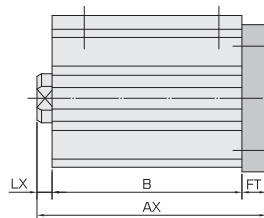
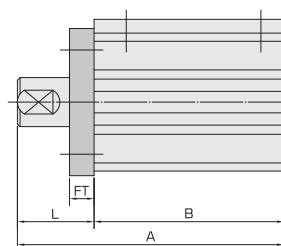
### ● 前/後安裝板 (FA/FB)

● Ø63~Ø100

### ● 外牙型



後安裝板 (FB)



缸徑	行程 (mm)	A	AX	B	L	LX	N	ØFD	FT	FV	FX	FZ	L1	L2	M
Ø63	10	105	104	86	19	9	M10X1.5	9	9	80	92	108	44.5	39.5	60
	20	140	139	121											
	30	165	164	146											
Ø80	10	118	124	98.5	19.5	14.5	M12X1.75	11	11	99	116	134	53	48	77
	20	148	154	128.5											
	30	178	184	158.5											
Ø100	10	128.5	134.5	108	20.5	15.5	M12X1.75	11	11	117	136	154	57	52	94
	20	158.5	164.5	138											
	30	188.5	194.5	168											

# 氣壓缸 / 多倍力氣缸

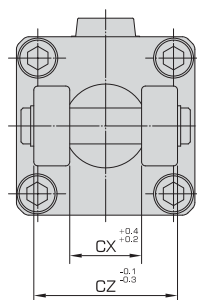
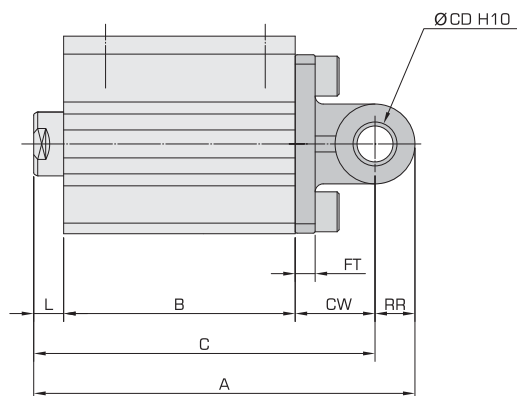
## COMPACT CYLINDER (multi-output force type)

JSD 系列

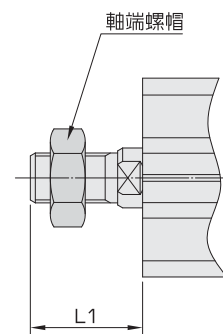
### 外形尺寸表

#### ● 吊具(CB)

#### ● Ø63~Ø100



#### ● 外牙型



缸徑	行程 (mm)	A	B	C	CD	CW	CX	CZ	FT	L	L1	RR
Ø63	10	139	86	125	14	30	22	44	8	9	39.5	14
	20	174	121	160								
	30	199	146	185								
Ø80	10	151	98.5	169	18	38	28	56	10	14.5	48	18
	20	181	128.5	199								
	30	211	158.5	299								
Ø100	10	168.5	108	190.5	22	45	32	64	13	15.5	52	22
	20	198.5	138	220.5								
	30	228.5	168	250.5								