

SOLENOID VALVE



台灣專利號碼：新型M248943號

正常使用2000萬次以上壽命


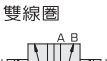
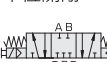
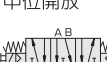
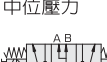
能長時間作動不燒損，啟動壓力0.5kgf/cm²

規格

系 列	VE1000	VE2000	VE3000	VE4000
使用流體	乾燥空氣			
操作壓力範圍	0.17~0.8MPa(1.7~8kgf/cm ²)			
耐壓力	1.0MPa(10kgf/cm ²)			
使用溫度	5°C~60°C (41°F~140°F)			
潤滑給油	潤滑或不潤滑			
反應靈敏度	0.05秒			
適用氣缸範圍	Ø12~Ø40mm	Ø40~Ø63mm	Ø63~Ø100mm	Ø80~Ø160mm
負載週期	100% ED			
配線端子	歐規標準配線插頭 DIN 43650			
電壓範圍	± 10%			
保護結構	IP65 防水／防塵			
絕緣等級	F級			
溫度範圍	30°C (86°F)			
消耗電力	DC24V:2.5W AC110V 50Hz:4.8VA AC110V 60Hz:4VA	DC24V:3W AC110V/220V 50Hz:6.0VA AC110V/220V 60Hz:4.9VA AC24V 60Hz:6 4VA	DC24V:5.5W AC110V 50Hz:8.4VA AC110V 60Hz:6.8VA AC120V 60Hz:8.8VA AC220V 50Hz:8.5VA AC220V 60Hz:6.9VA AC24V 60Hz:8.5VA	

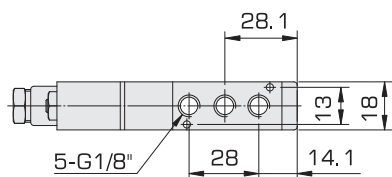
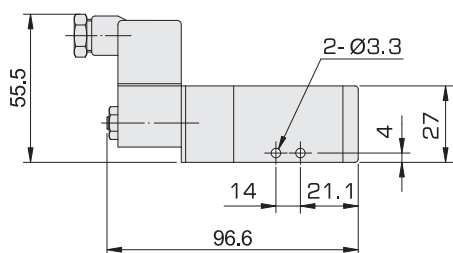
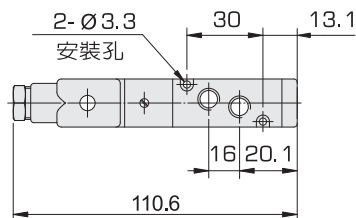
系 列	切 換 方 式		接 管 口 徑		有效斷面積	重 量
			R, S	P, A, B	P → A/B	
VE1000	五口二位	單線圈	G1/8"	G1/8"	12mm ² (0.67CV)	120g
		雙線圈				175g
	五口三位	中位關閉			9mm ² (0.5CV)	195g
		中位開放				
		中位壓力				
VE2000	五口二位	單線圈	G1/8"	G1/4"	18mm ² (1CV)	210g
		雙線圈				310g
	五口三位	中位關閉			12mm ² (0.7CV)	420g
		中位開放				
		中位壓力				
VE3000	五口二位	單線圈	G1/4"	G3/8"	30mm ² (1.68CV)	300g
		雙線圈				385g
	五口三位	中位關閉			22mm ² (1.2CV)	525g
		中位開放				
		中位壓力				
VE4000	五口二位	單線圈	G1/2"	G1/2"	50mm ² (2.8CV)	590g
		雙線圈				640g
	五口三位	中位關閉				770g
		中位開放				
		中位壓力				

表示方法

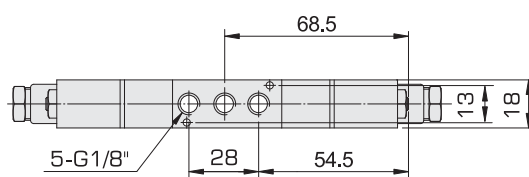
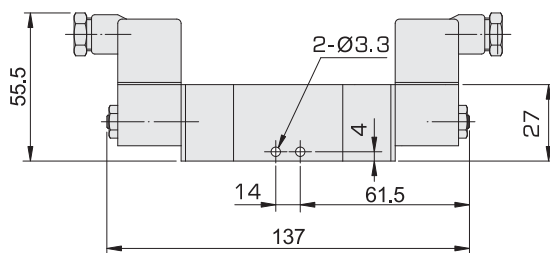
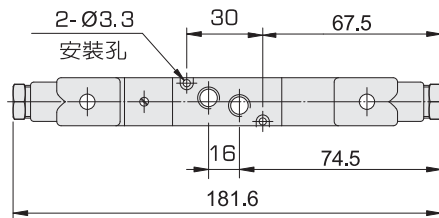
VE	1	1	1	0	A11	L	M2
系 列	型 號	作 動 方 式	配 管 口 徑	配 管 方 式	線 圈 電 壓	插 頭 規 格	連 座 數
	1 1000 2 2000 3 3000 4 4000	1 單線圈  2 雙線圈  3 中位關閉  4 中位開放  5 中位壓力 	1 G1/8" (1000用) 2 G1/4" (2000用) 3 G3/8" (3000用) 4 G1/2" (4000用)	0 沒有底座 1 連座式	A11 AC110V 50/60Hz A22 AC220V 50/60Hz A24 AC24V D12 DC12V D24 DC24V	空 標準插頭 DIN 43650 L 附燈插頭 DIN 43650 S 保護迴路 附燈插頭 DIN 43650	M2 2連 ... M10 10連

外形尺寸圖

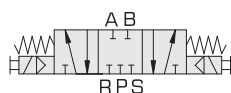
● VE1110 單線圈



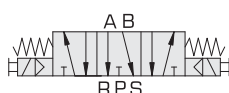
● VE1210 雙線圈



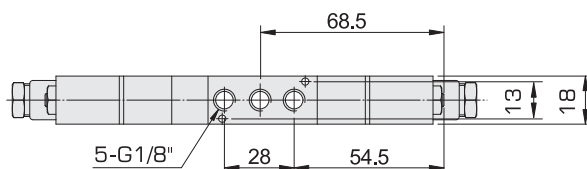
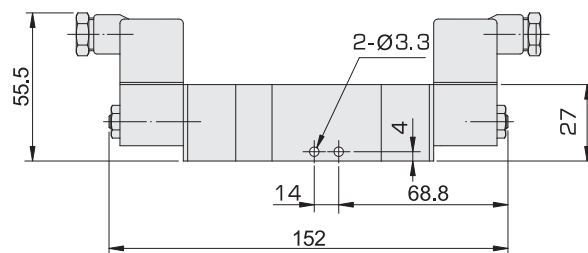
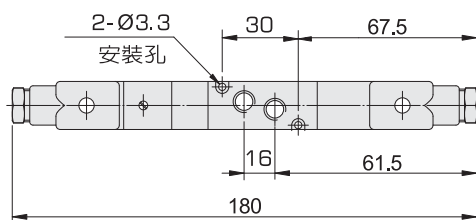
● VE1310 中位關閉



● VE1410 中位開放

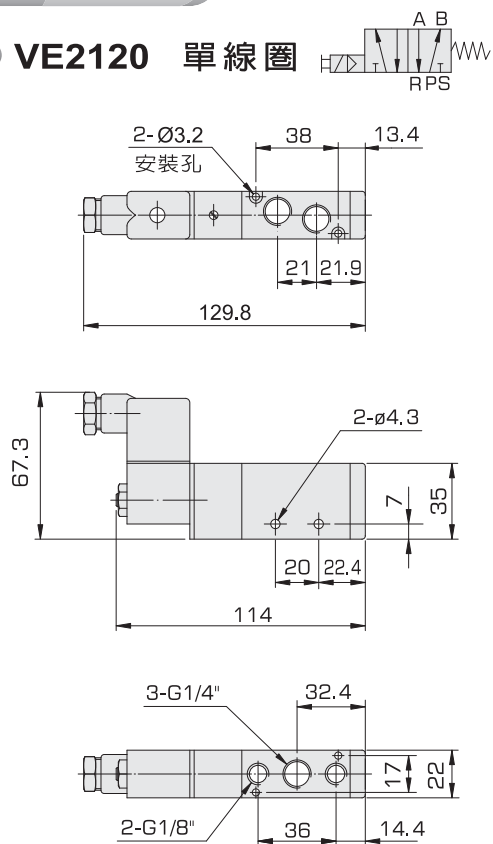


● VE1510 中位壓力

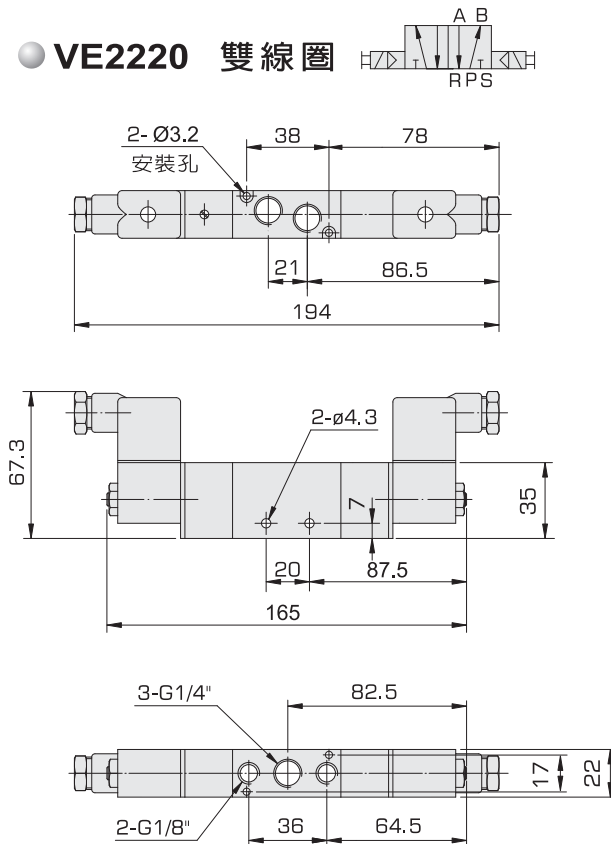


外形尺寸圖

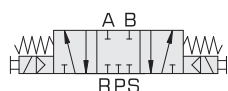
● VE2120 單線圈



● VE2220 雙線圈



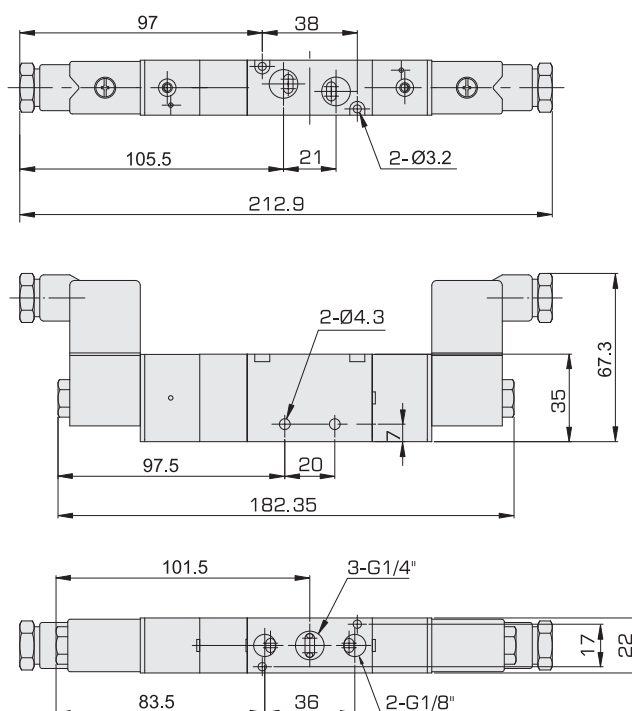
● VE2320 中位關閉



● VE2420 中位開放

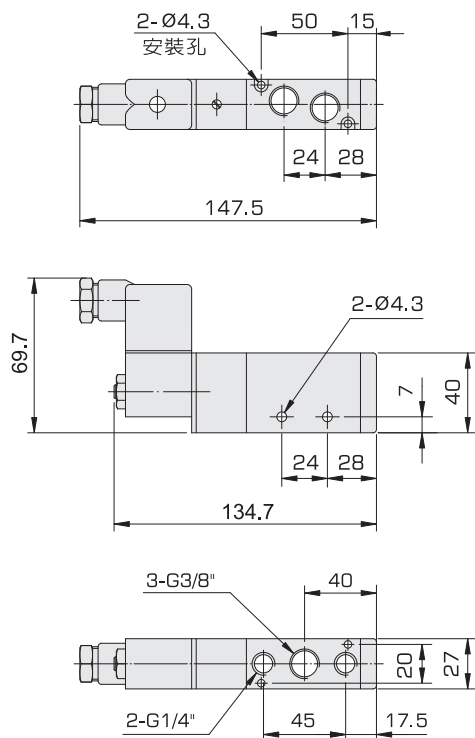


● VE2520 中位壓力

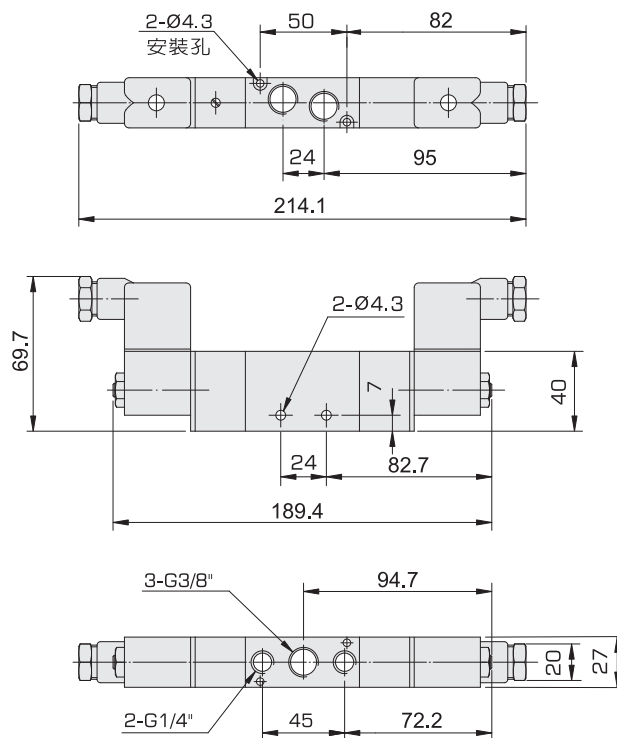


外形尺寸圖

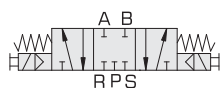
● VE3130 單線圈



● VE3230 雙線圈



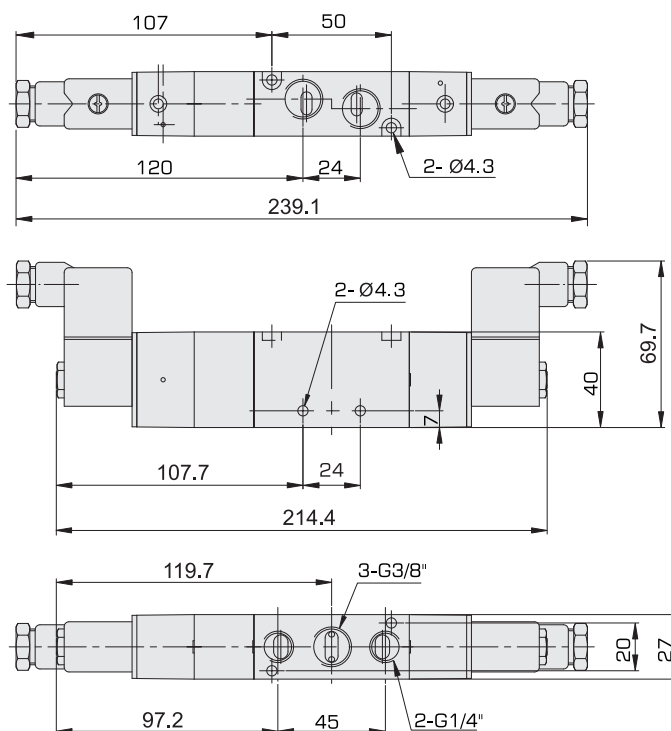
● VE3330 中位關閉



● VE3430 中位開放

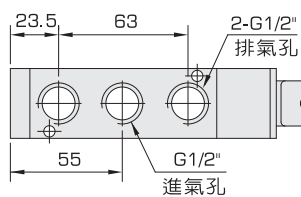
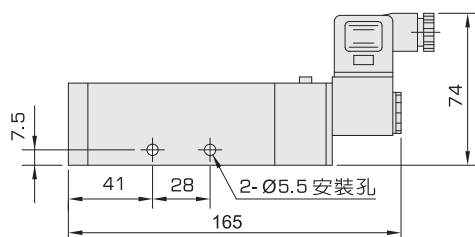
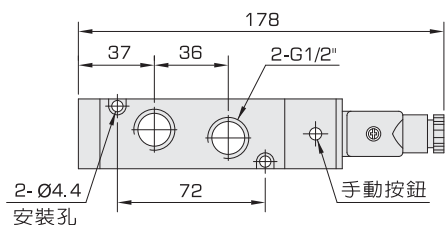


● VE3530 中位壓力

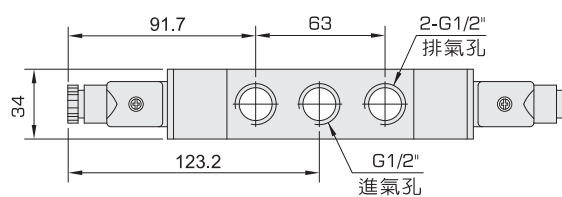
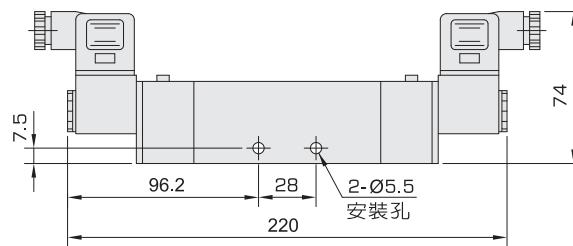
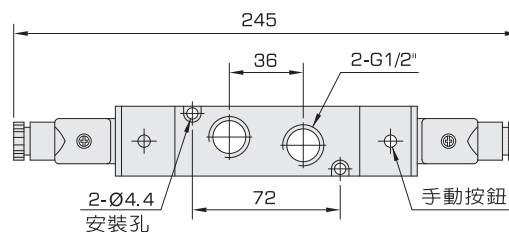


外形尺寸圖

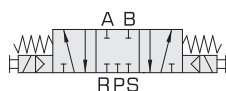
● VE4140 單線圈



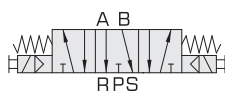
● VE4240 雙線圈



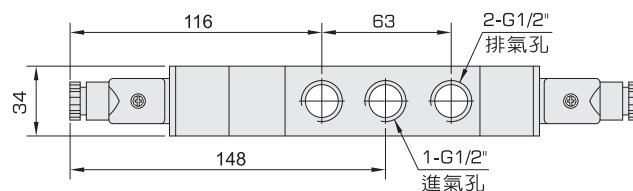
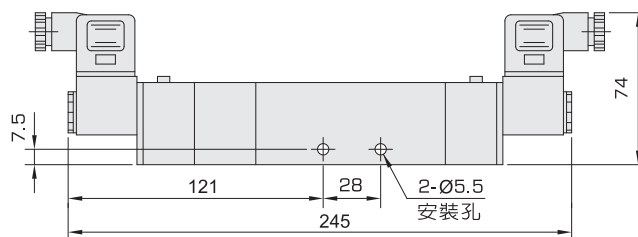
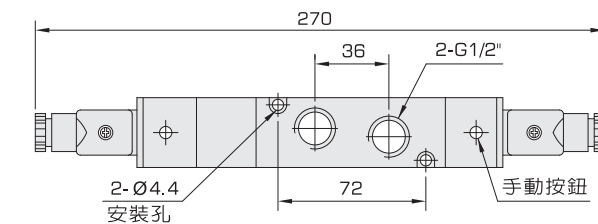
● VE4340 中位關閉



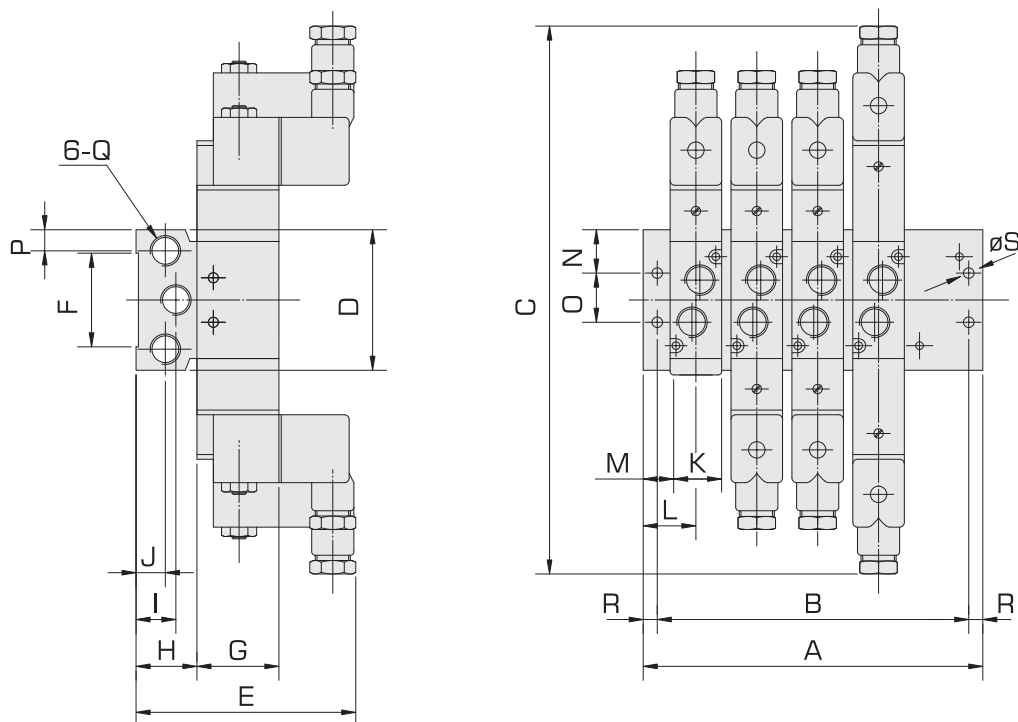
● VE4440 中位開放



● VE4540 中位壓力



連座外形尺寸表



系列	連座	M2	M3	M4	M5	M6	M7	M8	M9	M10
VE1	A	57	76	95	114	133	152	171	190	209
	B	47	66	85	104	123	142	161	180	199
VE2	A	69	92	115	138	161	184	207	230	253
	B	57	80	103	126	149	172	195	218	241
VE3	A	87	116	145	174	203	232	261	290	319
	B	75	104	133	162	191	220	249	278	307
VE4	A	98	133	168	203	238	273	308	343	378
	B	84	119	154	189	224	259	294	329	364

系列	C	D	E	F	G	H	I	J	K	L	M	N	O	P	Q	R	ØS
VE1	180	60	81.5	42	27	26	16.5	11.5	18	19	10	20	20	9	G1/4"	5	4.5
VE2	214	60	94	42	35	26	16.5	11.5	22	23	12	19	22	9	G1/4"	6	5
VE3	240	80	97.2	57	40	27.5	14.5	14.5	27	29	15.5	26	28	11.5	G3/8"	6	6
VE4	274	100	113	63	50	39	20	20	34	31.25	14.5	34	32	18.5	G1/2"	7	5.5